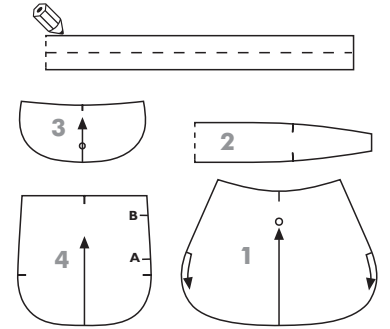


# OLKALAUKKU LAPSELLE

koko 12 x 14 cm, olkahihnan pituus 70 cm

OTTOBRE design®  
3/2020



## TARVIKKEET

- 20 cm pellavaa (LI), leveys 145 cm
- 15 cm tukikangasta, Vlieseline® G 710
- ommeltava painonappi, ø 15 mm
- tikkauslankaa, Epic n:o 80

## KAVALUETTELO

kpl

### Päällinen

- |                       |   |
|-----------------------|---|
| 1 laukun sivukappale  | 2 |
| 2 laukun keskikappale | 1 |
| 3 läppä               | 2 |

### Vuori

- |                       |   |
|-----------------------|---|
| 4 laukun sivukappale  | 2 |
| 2 laukun keskikappale | 1 |

## KAAVAT

Jäljennä kaavat kaava-arkilta hakkimerkintöineen. Kaavoissa ei ole mukana saumanvaroja. Piirrä olkahihnalle suorakaiteen muotoinen kaava, jonka pituus on 35 cm ja leveys 3 cm.

## LEIKKAAMINEN

Leikkaa laukun kappaleet pellavasta kaavaluettelon mukaan. Aseta kaavat kaksin kerroin taitetulle kankaalle siten, että keskikappaleen ja olkahihnan päät ovat kankaan taitteella. Kiinnitä kaavat paikalleen nuppineuloin ja leikkaa kappaleet; lisää leikatessasi kappaleiden kaikkiin reunoihin 1 cm saumanvarat. Ks. leikkusuunnitelma.

## TYÖOHJE

**Ompelurakenteet:** Saumat ommellaan suoraompeleella. Koska laukku on kokonaan vuoritettu, saumanvaroja ei tarvitse huolitella.

**Tukeminen:** Leikkaa ja silitä tukikangasta molempiin läppäkappaleisiin ja kaikkiin vuorin kappaleisiin; leikkaa tukikangaskappaleet 2 mm saumanvaroin.

**Vuorin kokoaminen:** Neulaa ja ompele sivukappale keskikappaleen toiseen pitkään reunaan op:t vastakkain; silitä sv:t keskikappaleen puolelle. Neulaa ja ompele toinen sivukappale keskikappaleen toiseen reunaan vastaavasti ja jätä toiseen sivuun laukun suoraan reunaan pieni kääntöaukko (hakkimerkit A – B). Silitä sv:t keskikappaleen puolelle.

**Päällisen kokoaminen:** Ompele poimulangat molempien sivukappaleiden kaareviin reunoihin hakkimerkkien väliin. Poimuta sivukappaleet keskikappaleeseen sopiviksi. Neulaa ja ompele sivukappaleet keskikappaleen pitkiin reunoihin op:t vastakkain; kohdista poimutushakit keskikappaleen hakkeihin. Tikkaa saumanvarat keskikappaleen puolelle läheltä reunaa. Poista tarvittaessa näkyvät poimulangat.

**Olkahihna:** Taita olkahihnakaitale pituussuunnassa kaksin kerroin op:t vastakkain ja ompele yhteen pitkät reunat. Silitä saumanvarat auki. Käännä

olkahihna oikein päin ja silitä se siten, että sauma asettuu olkahihnan toiseen reunaan. Aputikkaa olkahihnan päät laukun päällisen yläreunaan keskikappaleen kohdalle op:t vastakkain.

**Läppä:** Neulaa läppäkappaleet toisiinsa op:t vastakkain ja ompele yhteen kaarevat ulkoreunat. Kavenna saumanvarat 3 mm:n levyisiksi. Jätä läppä vielä nurin päin ja aputikkaa saumanvarat läheltä reunaa toisen läppäkappaleen puolelle (aputikkaus jää valmiissa laukussa läpän sisäpuolelle). Käännä läppä oikein päin ja silitä se. Aputikkaa läpän avoimet reunat yhteen. Neulaa ja ompele läppä päällisen sivukappaleen yläreunaan op:t vastakkain.

**Päällisen ja vuorin yhdistäminen:** Käännä päällinen nurin päin, käännä läppä ja laskosta olkahihna päällisen sisään. Käännä vuori oikein päin ja pujota se päällisen sisään op:t vastakkain. Neulaa ja ompele päällisen ja vuorin yläreunat yhteen; kavenna saumanvaroja hieman. Pujota laukku kääntöaukon kautta oikein päin ja silitä yläreuna. Sulje kääntöaukko käsin ommellen. Ompele painonapin kantaosa laukun sivukappaleeseen kaavamerkin kohdalle siten, että ompeleet menevät sekä päällisen että vuorin läpi. Ompele painonapin vastakappale sisempään läppään kaavamerkin kohdalle siten, että ompeleet eivät näy läpän oikealle puolelle.

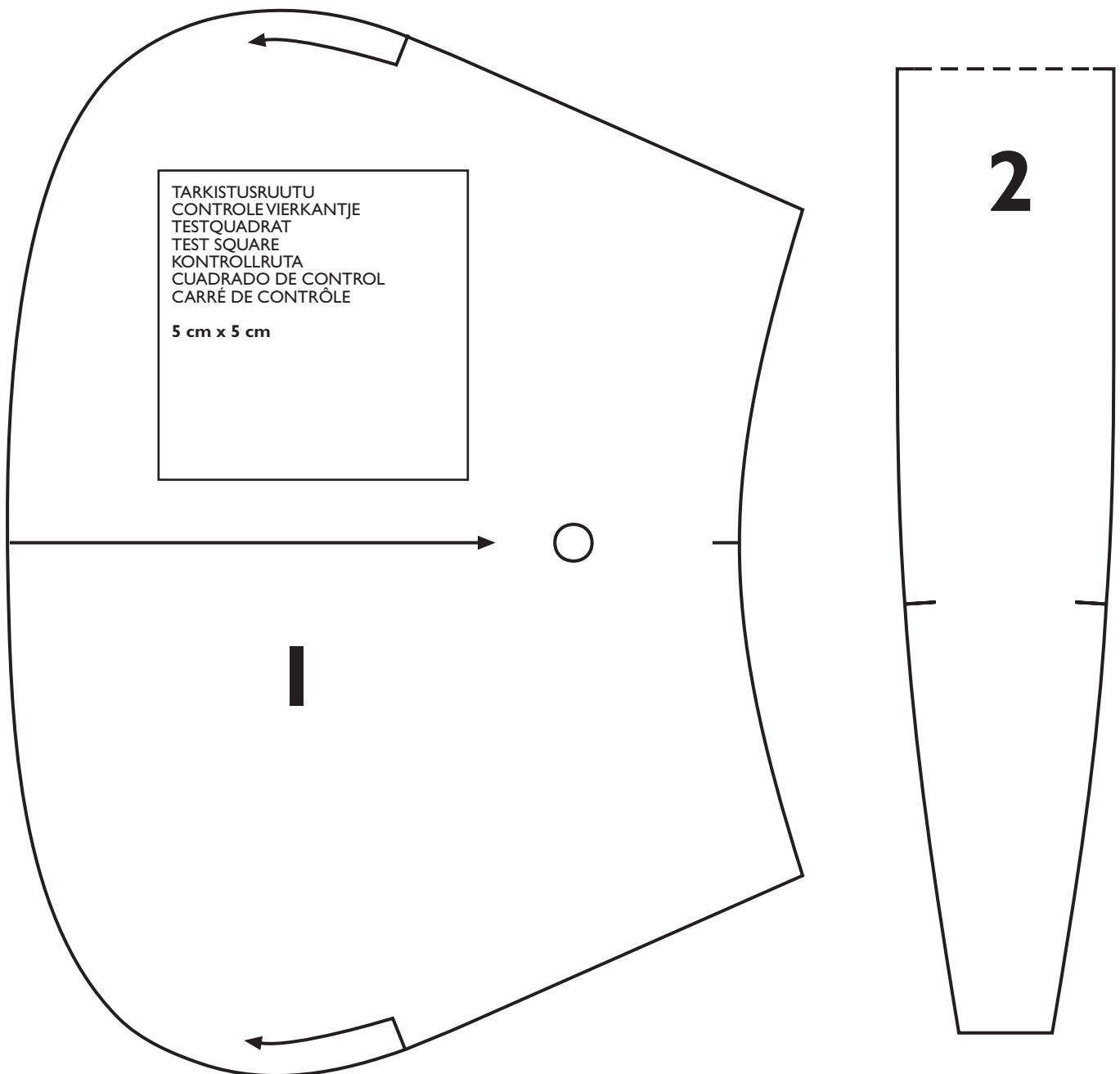
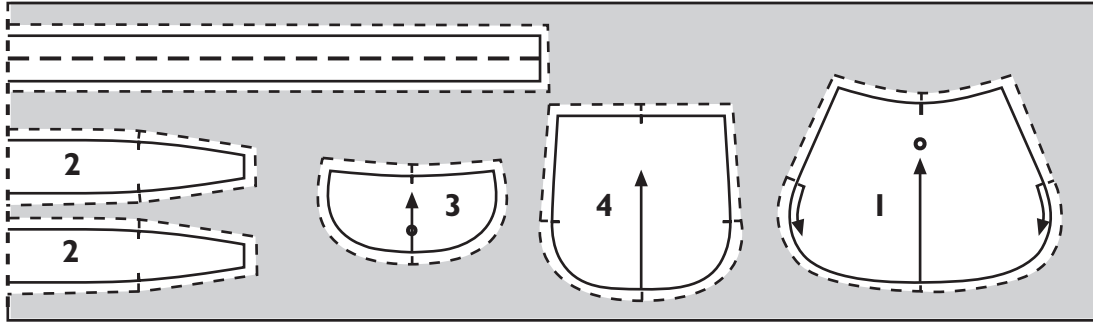
## © OTTOBRE design® | STUDIO TUUMAT OY

Mallit, työohjeet ja kaavat on tarkoitettu vain harrasteompeelijoiden yksityiskäyttöön. Niiden kaupallinen tai teollinen hyödyntäminen on kielletty. Mallit, työohjeet, kaavat, piirrookset ja valokuvat ovat tekijänoikeuslain suojaamaa materiaalia ja niiden uudelleen valmistaminen millä keinolla ja missä muodossa tahansa on rajoitettu ainoastaan tekijänoikeuden haltijalle. Valmistamisena pidetään myös teoksen siirtämistä laitteeseen, jolla se voidaan toisintaa. Kaikki oikeudet pidätetään.

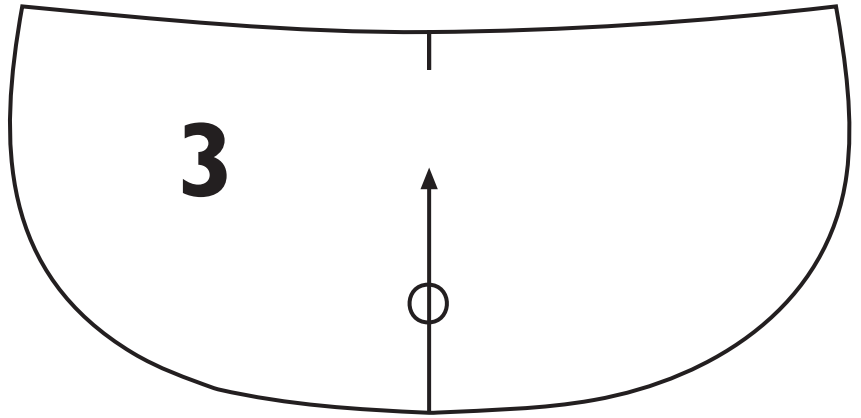
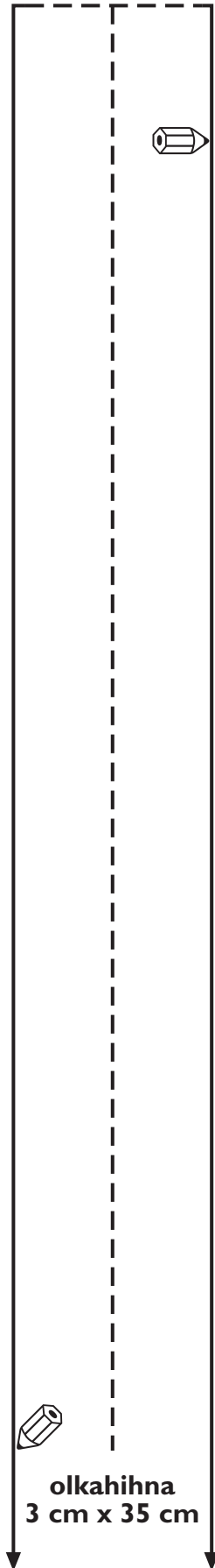
# OTTOBRE

# OLKALAUKKU LAPSELLE

Leikkusuunnitelma



# OLKALAUKKU LAPSELLE



TARKISTUSRUUTU  
CONTROLE VIERKANTJE  
TESTQUADRAT  
TEST SQUARE  
KONTROLLRUTA  
CUADRADO DE CONTROL  
CARRÉ DE CONTRÔLE

2 inches x 2 inches  
2 x 2 tuumaa  
2 x 2 pouces

