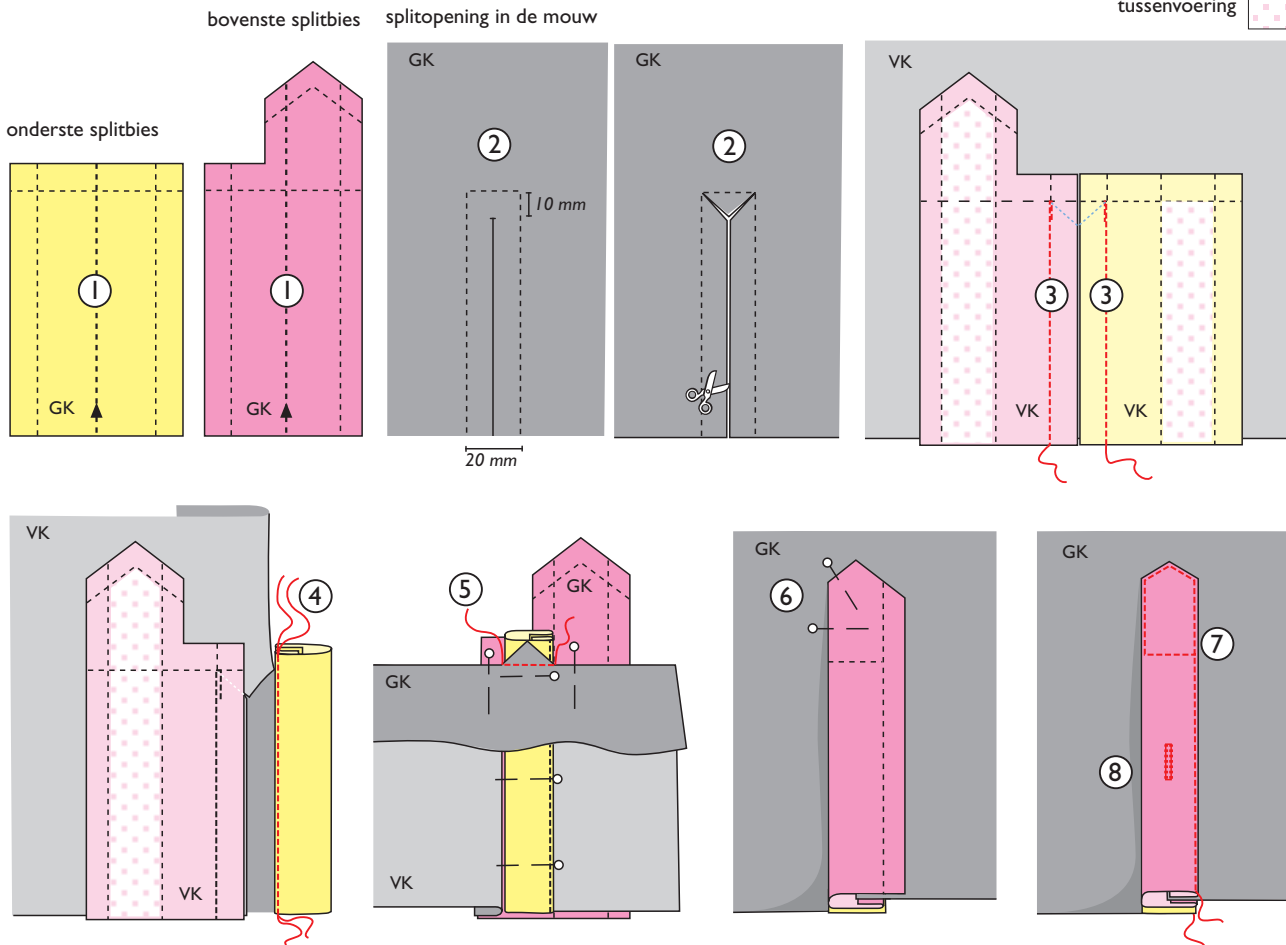


MOUWSPLIT VOOR EEN HEREN- OF JONGENS OVERHEMD

OTTOBRE design®

GK (goede kant)
VK (verkeerde kant)

tussenvoering 



De afbeeldingen zijn voor het mouwsplit van de rechter mouw. Naai het split voor de linker mouw in spiegelbeeld.

1. Knip de splitbiezen uit de stof (de patronen zijn inclusief naad). Verstevig de splitbiezen volgens de patroontekens met tussenvoering.

Vouw de splitbiezen volgens de patroontekens dubbel met de verkeerde kanten op elkaar en strijk de vouwen.

2. Geef de splitopening aan op de mouw. Teken met kleermakerskrijt 10 mm naad om de aangegeven splitopening.

Knip het split open en knip aan de bovenkant schuin naar de hoekjes een driehoekje.

3. Speld en naai de splitbiezen op de splitopening met de goede kant van de splitbiezen op de verkeerde kant van de mouw. Zorg ervoor dat de stiksels aan beide kanten van de splitopening even lang zijn en precies eindigen bij de geknipte hoekjes van de opening.

4. Vouw de mouw langs de splitopening bij de onderste splitbies dubbel met de goede kanten op elkaar. Vouw de naad van de

onderste splitbies naar de binnenkant en naai de onderste splitbies vlak langs de rand vast.

5. Vouw de mouw aan de bovenkant van de splitopening met de verkeerde kanten op elkaar. Speld de splitbiezen aan de bovenkant van de splitopening in de juiste vorm. Speld het driehoekje dat tijdens het knippen is ontstaan op beide splitbiezen en stik het op de goede kant van de biezen.

6. Vouw de bovenste splitbies op de goede kant van de mouw. Vouw en speld de naden van de bovenkant en van de open lange kant naar de binnenkant.

7. Naai het uiteinde en de naar binnen gevouwen naad van de splitbies op de splitopening. Leg de onderste splitbies opzij tijdens het stikken.

8. Naai volgens de patroontekens een knoopsgaatje in de bovenste splitbies en naai een knoopje op de onderste splitbies.

OTTOBRE