

## KRAGEN FÜR UNGEFÜTTERTEN JACKE

### ZUSCHNEIDEN:

Kragenteile nach der Schnittliste zuschneiden. Oberkragen mit 1 cm und Unterkragen mit 7 mm Nahtzugaben zuschneiden. Beide Kragenteile später mit 1 cm Nahtzugaben zusammennähen, Unterkragen dabei ein wenig dehnen; dadurch legt sich der Kragen besser in die Halsausschnittform.

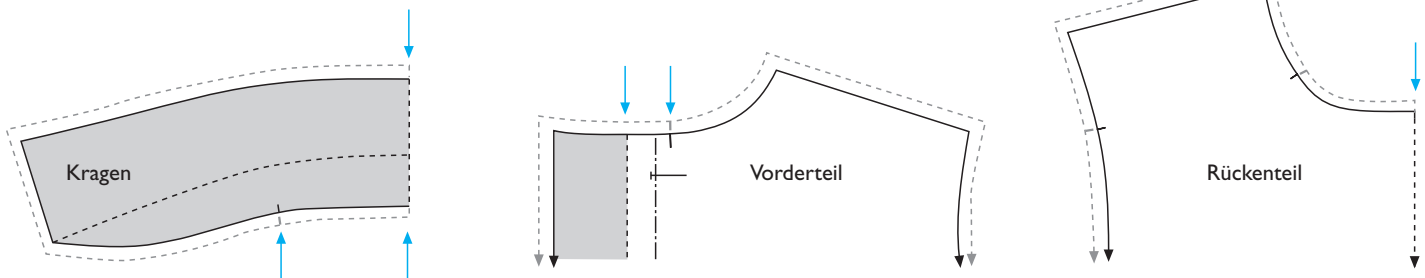
Schnittmustermarkierungen der rückw. Mitte auf der Oberkante und der Befestigungskante der Kragenteile sowie auch auf der Befestigungskante die Schnittmustermarkierungen der Schulterstellen mit kleinen Querstrichen markieren oder in den Nahtzugaben

ca. 3 mm tiefe Einschnitte vorzunehmen.

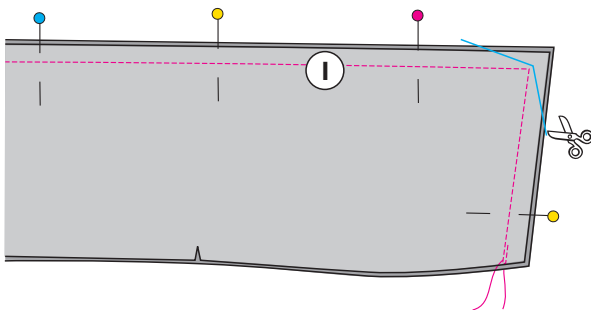
Markierungen der rückw. und vord. Mitte auf dem Halsausschnitt des Vorder- und Rückenteils sowie Schnittmustermarkierungen der Befestigungsstelle des Kragens mit kleinen Querstrichen markieren.

**VORBEREITEN:** Einlage für Knopfleistenzugaben der Vorderteile und für Oberkragen zuschneiden, s. die in der Schnittübersicht dunkleren Stellen.

Bruch für Knopfleistenzugaben in die Vorderteile bügeln.

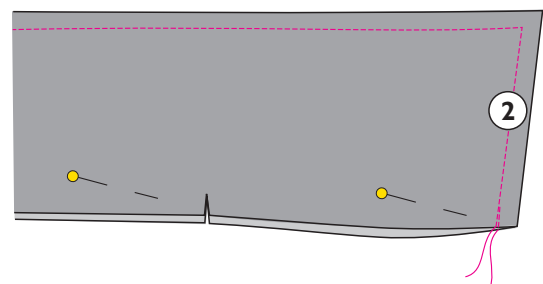


### NÄHEN



1. Kragenteile rechts auf rechts aufeinander stecken und Kragenoberkanten und Kragenden aneinander nähen.

Nahtzugabenecken abschrägen. Nahtzugaben etwas zurückschneiden. Nahtzugaben aufbügeln.



2. Kragen auf rechts wenden. Darauf achten, dass die Ecken exakt ausgeformt sind. Kragen leicht bügeln.

Kragenoberkante und Kragenden nach der jeweiligen Anleitung entweder knappkantig oder fußbreit mit einer durchgehenden Naht absteppen.

© OTTOBRE design® | STUDIO TUUMAT OY

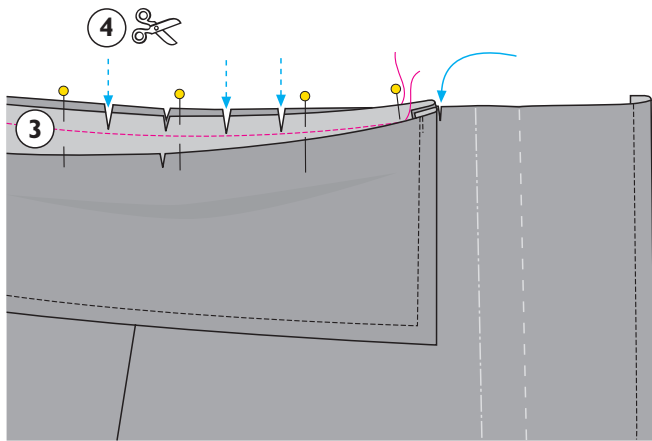
Die Modelle, Anleitungen und Schnittmuster sind ausschließlich für den Privatgebrauch von Hobbynäheren vorgesehen. Eine kommerzielle oder industrielle Nutzung des Materials ist strengst untersagt. Die Modelle, Anleitungen, Schnittmuster, Zeichnungen, Fotos usw. sind urheberrechtlich

geschütztes Material und ihre Weiterverbreitung und Neuerstellung in welcher Art oder Weise auch immer wird ausschließlich vom Inhaber des Urheberrechts bestimmt. Als Herstellung wird auch eine Übertragung des Materials in eine Anlage, mit der es vervielfältigt werden kann, angesehen. **Alle Rechte vorbehalten.**

# OTTOBRE design®

© OTTOBRE design® | ottobredesign.com | STUDIO TUUMAT OY | FINLAND | ottobre@ottobre.fi

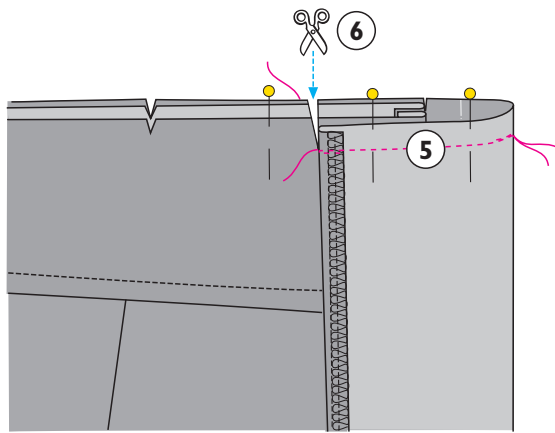
## KRAGEN FÜR UNGEFÜTTERTE JACKE



**3.** Kragen mit der Unterkragenseite rechts auf rechts auf den Halsausschnitt stecken; Querstriche des Kragens und Halsausschnitts aufeinander treffen lassen und Kragenenenden mit den in den Halsausschnitt markierten oder geschnittenen Querstrichen aufeinander treffen lassen.

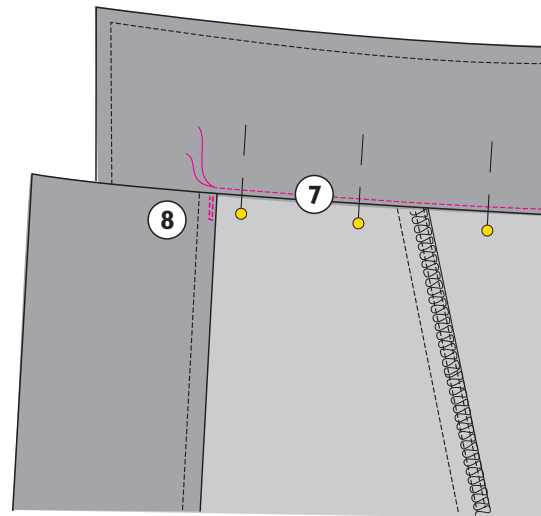
Unterkragen auf den Halsausschnitt nähen; die Naht beginnt und endet so dicht an den Kragenenenden wie möglich.

**4.** Einschnitte in den Rundungen der Halsausschnittnahtzugaben vornehmen. Nahtzugaben des Halsausschnitts und Kragens etwas zurückschneiden.



**5.** Befestigungskante des Oberkragens auf kurzer Länge an den Ecken auf den Halsausschnitt stecken. Knopfleistenzugabe rechts auf rechts auf die Kragenecken falten, stecken und beide Halsausschnittsecken auf der Breite der Knopfleistenzugaben nähen.

**6.** Nahtzugabentiefe Einschnitte sowohl in den Nahtzugaben des Kragens als auch des Halsausschnitts an der Stelle der Außenkante der Knopfleistenzugabe vornehmen. Halsausschnittsecken auf rechts wenden.



**7.** Nahtzugaben des Unterkragens und Halsausschnitts in den Kragen legen.

Nahtzugaben der Befestigungskante des Oberkragens auf links in den Kragen legen und die so entstandene Bruchkante auf den Halsausschnitt stecken und knappartig steppen.

(Wenn Sie an dem Halsausschnitt eine Aufhängeschleufe befestigen wollen, Enden der Schleufe auf beide Seiten der Markierung der rückw. Mitte der Halsausschnittnaht vor dem Feststeppen des Oberkragens stecken.)

**8.** Auf den Halsausschnitt auf die Stellen der Außenkante der Knopfleistenzugaben kleine senkrechte Befestigungsnähte mit Geradstich so steppen, dass die Nähte die Nahtzugaben der Befestigungskante des Kragens dabei an der Knopfleistenzugabe befestigen. Beim fertigen Kleidungsstück bleiben die Befestigungsnähtzugaben unter der Knopfleistenzugabe verdeckt.

# OTTOBRE design®