

KRAGE I OFODRAD JACKA

TILLKLIPPNING

Klipp till kragdelarna i tyget enligt mönsterschemat. Klipp till överkragen med 1 cm bred sömsmån och underkragen med 7 mm bred sömsmån. Båda kragdelarna sys senare med 1 cm breda sömsmån medan underkragen töjs en aning, så sitter kragen fint runt halsöppningen.

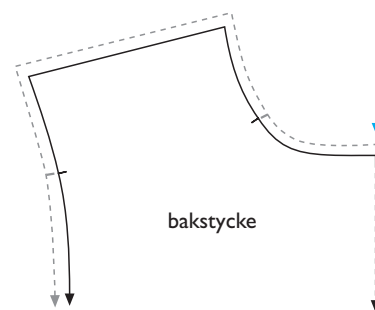
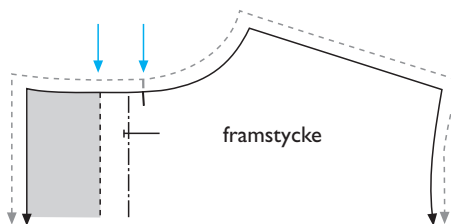
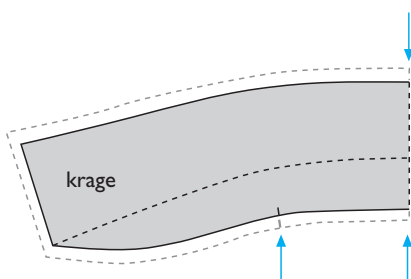
Markera MB på kragens ytterkant och fästningskant och markera också axlarna på fästningskanten med små hack (ett ca 3 mm djupt hack i sömsmån).

Markera MB och MF i fram- och bakstyckenas halsöppning samt markera kragens fästningspunkter med hack.

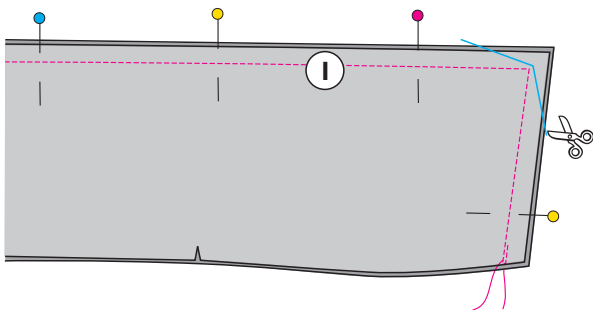
MELLANLÄGG

Klipp till och pressa fast mellanlägg på framstyckenas knäppningsmån och på överkragen, se de skuggade partierna på miniatyrmönstren.

Pressa vikningar längs framstyckenas knäppningsmån.

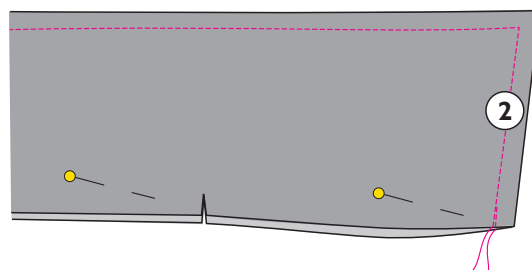


ARBETSBESKRIVNING



1. Nåla ihop kragdelarna rätta mot rätta och sy ihop kragens ytterkanter och ändrar.

Snedda av hörnens sömsmån. Klipp sömsmånerna lite smalare. Pressa isär sömsmånerna.



2. Vänd kragen rätt. Kontrollera att hörnens form ser bra ut. Pressa kragen lätt.

Sy stickningar på kragens ytterkanter och ändrar enligt modellens beskrivningen, sy antingen nära kanten eller på en pressarfots avstånd.

© OTTOBRE design® | STUDIO TUUMAT OY

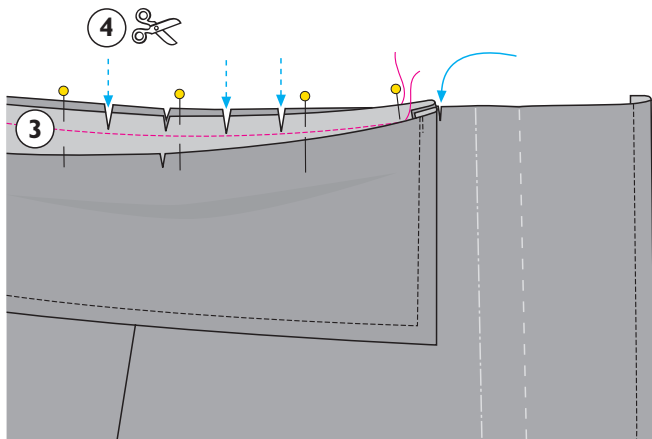
Modeller, mönster och arbetsbeskrivningar är enbart ämnade för privatbruk av hobbysovmerskor. Att använda dem kommersiellt eller industriellt är förbjudet. Modeller, arbetsbeskrivningar, mönster, ritningar och fotografier

är skyddade av lagen om upphovsrätt och att framställa dem med vilka medel och i vilken form som helst är begränsat till att endast gälla den som besitter upphovsrätten. Att tillverka anses också gälla flyttande av ett verk till en maskin som kan reproducera verket. **Alla rättigheter förbehålls.**

OTTOBRE design®

© OTTOBRE design® | ottobredesign.com | STUDIO TUUMAT OY | FINLAND | ottobre@ottobre.fi

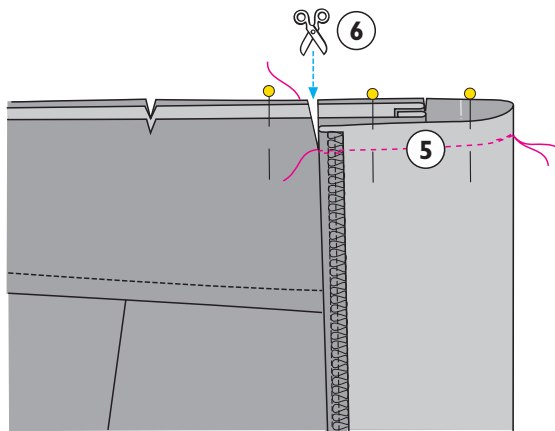
KRAGE I OFODRAD JACKA



3. Nåla underkragen i halsöppningen räta mot räta; passa kragens och halsöppningens MB- och axelhack med varandra och passa kragens ändrar med hacken i halsöppningen.

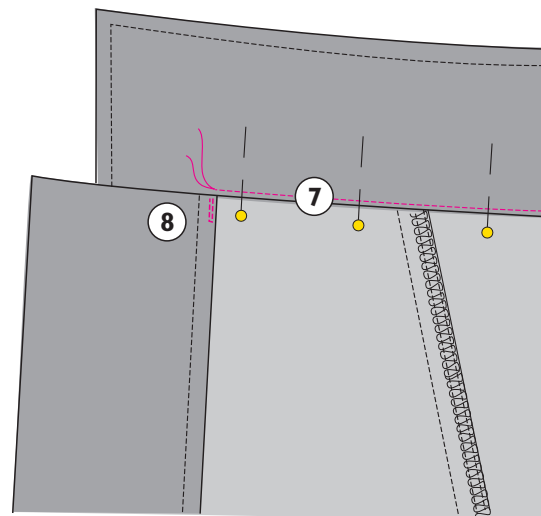
Sy underkragen i halsöppningen; börja och avsluta sömmen så nära kragändarna som möjligt.

4. Klipp hack i halsöppningssömsmånernas runda partier. Klipp både halsöppningens och kragens sömsmåner lite smalare. .



5. Nåla fast överkragens fästningskant på halsöppningen en kort bit vid hörnen. Vik och nåla knäppningsmånerna på kraghörnen räta mot räta och sy båda halsöppningshörnen längs knäppningsmånerna.

6. Klipp sömsmånsdjupa hack i både kragens och halsöppningens sömsmåner längs knäppningsmånernas ytterkant. Vänd hörnen rätt.



7. Vik in underkragens och halsöppningens sömsmåner i kragen.

Vik sömsmånen längs överkragens fästningskant till avigan, nåla och sy den på halsöppningen nära kanten.

(Om du vill fästa en hänglänk i halsöppningen, nålar du fast länkens ändrar på halsöppningssömmen på båda sidor om MB-markeringen innan du syr fast överkragen.)

8. Sy korta lodräta förstärkningssömmar med raksöm på knäppningsmånernas ytterkant på halsöppningen, så att de fäster kragkantens sömsmåner i knäppningsmånerna. I det färdiga plagget göms förstärkningssömmarna under kragen.

OTTOBRE design®