

## KAULUS VUORITTOMAAN TAKKIIN

### LEIKKAAMINEN

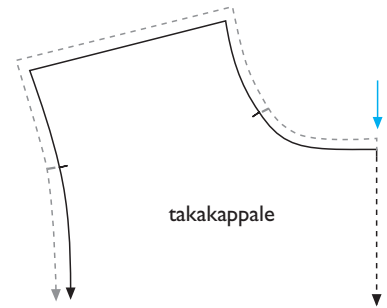
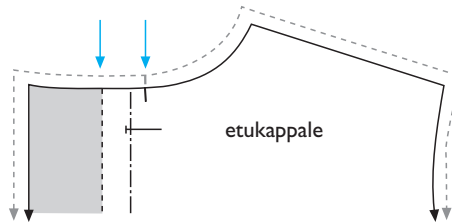
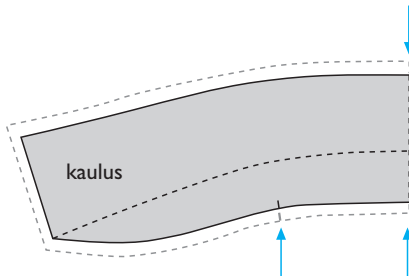
Leikkaa kauluskappaleet kankaasta kaavaluettelon mukaan. Leikkaa päällikaulus 1 cm ja alakaulus 7 mm saumanvaroin. Molemmat kauluskappaleet ommellaan myöhemmin 1 cm saumanvaroin, alakaulusta aavistuksen venyttämällä, niin kaulus asettuu kauniimmin pääntielle.

Merkitse kauluksen ulkoreunaan ja kiinnitysreunaan KT-kaavamerkit ja kiinnitysreunaan myös olan kohtien kaavamerkit pienin hakein (saumanvaraan leikattava n. 3 mm syvyinen aukileikkaus).

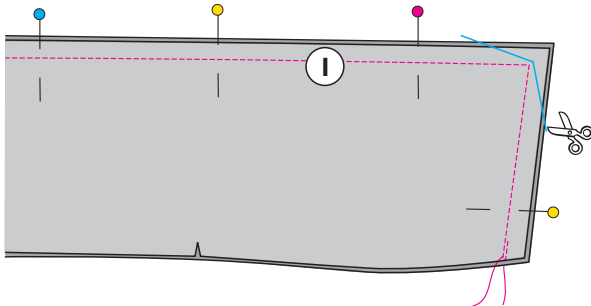
Merkitse etu- ja takakappaleiden pääntielle KT- ja KE-merkit sekä kauluksen kiinnityskohdan kaavamerkit hakein.

### TUKEMINEN

Leikkaa ja silitä tukikangasta etukappaleiden napituslavaroihin ja päällikaulukseen, ks. pienoiskaavoihin tummennetut kaavanosat. Silitä etukappaleisiin napituslavarojen taitteet.

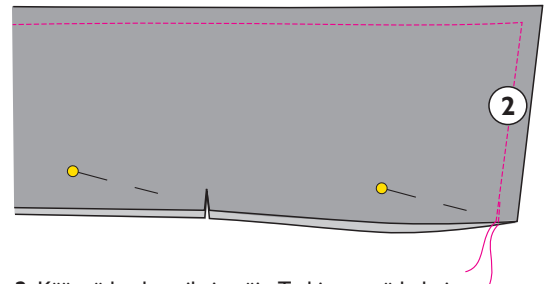


### TYÖOHJE



1. Neulaa kauluskappaleet toisiinsa op:t vastakkain ja ompele yhteen kauluksen ulkoreunat ja päät.

Viistoa kulmien saumanvarat. Kavenna saumanvaroja hieman. Silitä saumanvarat auki.



2. Käännä kaulus oikein päin. Tarkista, että kulmien muoto on siisti. Silitä kaulus kevyesti.

Tikkaa kauluksen ulkoreunat ja päät ao. ohjeen mukaisesti joko läheltä reunaa tai paininjalan etäisyydeltä.

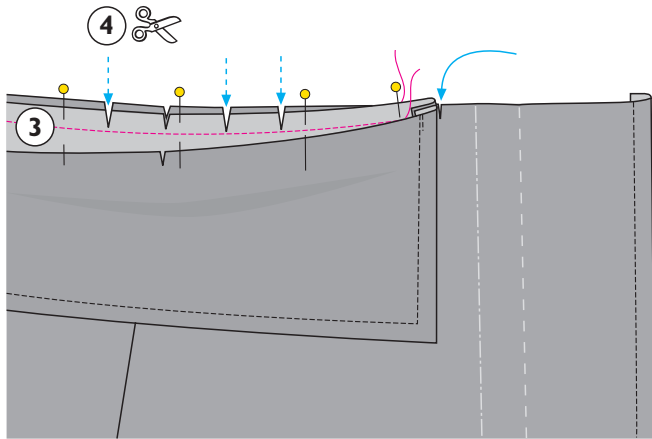
© COPYRIGHT OTTOBRE design® | STUDIO TUUMAT OY  
Mallit, työohjeet ja kaavat on tarkoitettu vain harrasteompeilijoiden yksityiskäyttöön. Niiden kaupallinen tai teollinen hyödyntäminen on kielletty. Mallit, työohjeet, kaavat, piirroksot ja valokuvat ovat tekijänoikeuslain suojaamaa materiaalia ja niiden uudelleen valmistaminen

millä keinolla ja missä muodossa tahansa on rajoitettu ainoastaan tekijänoikeuden haltijalle. Valmistamisena pidetään myös teoksen siirtämistä laitteeseen, jolla se voidaan toisistaa. **Kaikki oikeudet pidätetään.**

# OTTOBRE design®

© OTTOBRE design® | ottobredesign.com | STUDIO TUUMAT OY | FINLAND | ottobre@ottobre.fi

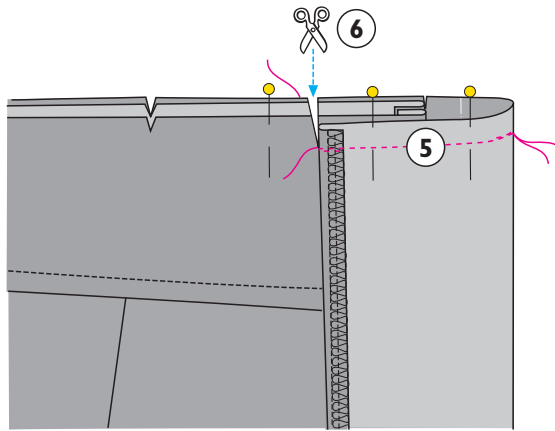
## PAITAKAULUS VUORITTOMAAN TAKKIIN



**3.** Neulaa alakaulus pääntielle op:t vastakkain; kohdista kauluksen ja pääntien KT- ja olkahakit toisiinsa ja kohdista kauluksen päät pääntielle leikattuihin hakkeihin.

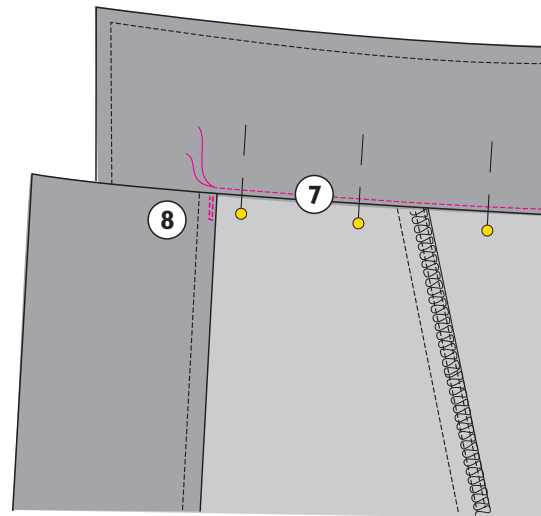
Ompele alakaulus pääntielle; aloita ja pääty ommel niin lähelle kauluksen päitä kuin mahdollista.

**4.** Tee aukileikkauksia pääntiesaumavarojen kaareviin kohtiin. Kavenna sekä pääntien että kauluksen saumanvaroja hieman.



**5.** Neulaa päällikauluksen kiinnitysreuna pääntielle lyhyeltä matkalta kulmien osuudelta. Taita ja neulaa napituslavara kauluskulmien päälle op:t vastakkain ja ompele molemmat pääntiekulmat napituslavarojen osuudelta.

**6.** Tee sekä kauluksen että pääntien saumanvaroihin napituslavaran ulkoreunan kohdalle saumanvaran syvyiset aukileikkaukset. Käännä kulmat oikein päin.



**7.** Käännä alakauluksen ja pääntien saumanvarat kauluksen sisään.

Taita päällikauluksen kiinnitysreunan saumanvarat nurjalle, neulaa ja ompele ne pääntielle läheltä reunaa.

(Jos haluat kiinnittää pääntielle ripustuslenkin, neulaa sen päät pääntiesaumaan KT-merkin molemmin puolin ennen päällikauluksen ompelua paikalleen.)

**8.** Ompele pääntielle napituslavarojen ulkoreunojen kohdille pienet pystysuuntaiset vahvikeompeleet suoraompeleella siten, että kiinnittävät kauluksen kiinnitysreunan saumanvarat napituslavaraan. Valmiissa vaatteessa vahvikeompeleet jäävät piiloon kauluksen alle.

# OTTOBRE design®