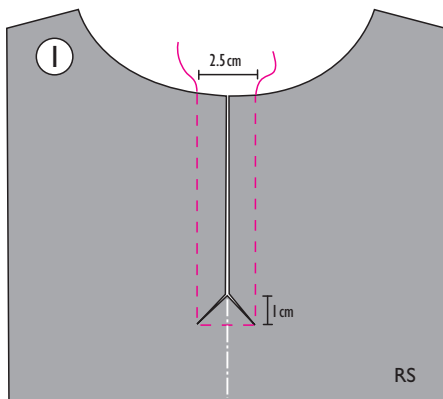
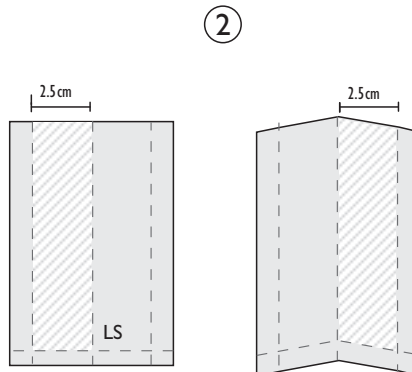


KNOPFLEISTENSCHLITZ III

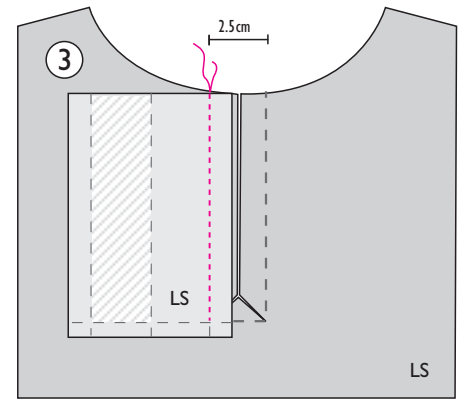
Schlitz auf das Vorderteil markieren, indem Sie einen Markierfaden an der Strichlinie des Schnittmusters entlang nähen. Knopfleistenschlitz mit gleichmäßigen 1 cm Nahtzugaben zuschneiden und nähen. Die Begriffe links/rechts und äußere/innere beziehen sich auf das am Körper getragene Kleidungsstück.



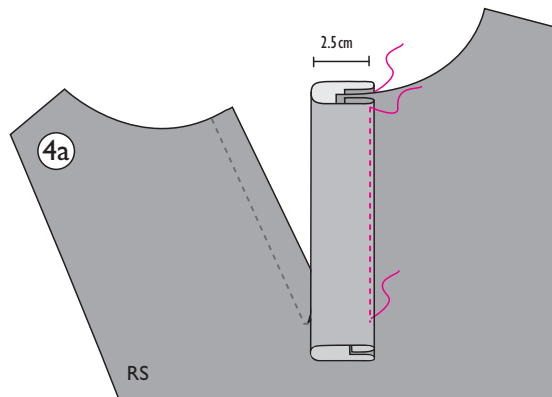
1. Schlitz an der Linie der vord. Mitte entlang bis 1 cm vom Schlitzboden entfernt einschneiden. Einschnitte im Schlitzboden Richtung Ecken so fortsetzen, dass in dem Schlitzboden ein Dreieck entsteht.



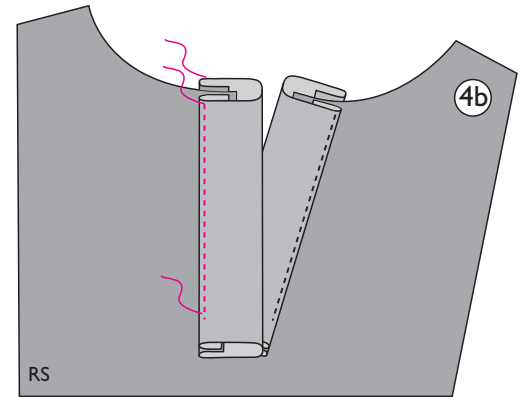
2. Einlage für die Knopfleisten zuschneiden und auf die linke Stoffseite aufbügeln. Bruch in die Mitte der Knopfleisten bügeln.



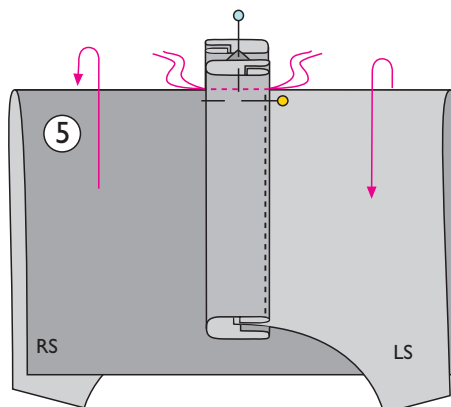
3. Die nicht gestützte Kante der linken Knopfleiste auf die linke Schlitzkante auf die linke Stoffseite des Vorderteils stecken; rechte Stoffseite der Knopfleiste liegt auf der linken Stoffseite des Vorderteils. Knopfleiste nähen; Naht endet nahtzugabebreit von der Unterkante der Knopfleiste entfernt.



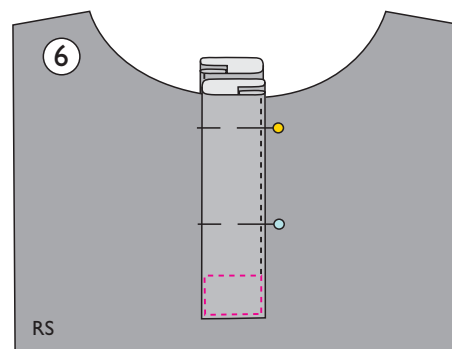
4a. Knopfleiste auf rechts wenden. Nahtzugabe der äußeren Kante der Knopfleiste auf links in die Leiste legen und die so entstandene Bruchkante knappkantig auf den Schlitz steppen. Bitte beachten, dass das untere Ende der Knopfleiste offen bleibt.



4b. Andere Knopfleiste entsprechend nähen.



5. Knopfleisten im Schlitzboden so nach unten legen, dass die linke Leiste (=äußere) auf der rechten Stoffseite des Vorderteils liegt und die rechte Leiste (=innere) nach unten auf der linken Stoffseite des Vorderteils liegt, das beim Einschneiden im Schlitzboden entstandene Dreieck zwischen die unteren Enden der Knopfleisten legen und Schlitzboden nähen. Schlitzboden bügeln.



6. Knopfleisten in die richtige Lage legen und in das untere Ende der Knopfleiste ein Quadrat steppen.

© OTTOBRE design® | STUDIO TUUMAT OY
Die Modelle, Anleitungen und Schnittmuster sind ausschließlich für den Privatgebrauch von Hobbynäheren vorgesehen. Eine kommerzielle oder industrielle Nutzung des Materials ist strengt untersagt. Die Modelle, Anleitungen, Schnittmuster, Zeichnungen, Fotos usw. sind urheberrechtlich geschütztes

Material und ihre Weiterverbreitung und Neuerstellung in welcher Art und Weise auch immer wird ausschließlich vom Inhaber des Urheberrechts bestimmt. Als Herstellung wird auch eine Übertragung des Materials in eine Anlage, mit der es vervielfältigt werden kann, angesehen. **Alle Rechte vorbehalten.**

OTTOBRE