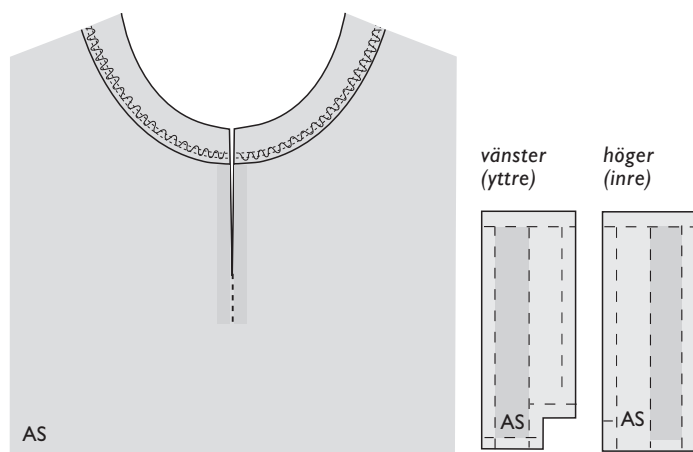


Beskrivningen är gjord för en jerseytröja, som också har knapplister klippta i jersey. Sprundet är sytt med en sk. pojköppning, där sprundets vänstra knapplist ligger överst. Om du syr tröjan till en flicka kan du byta vänster mot höger. Föreställ dig höger och vänster som om plagget är påklätt.



Använd sprundets mönsterdelar som finns i den här handledningen på sidan 4, om du syr modell 1 i tidning 6/2020. Printa ut mönstren på papper i A4- eller Letter- storlek. Kontrollera att utskriftsinställningen är 100%.

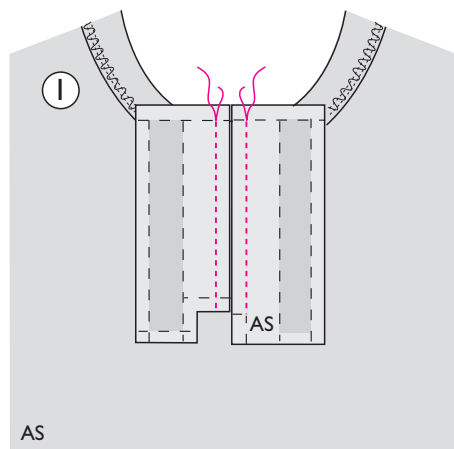
MÖNSTERDELAR

- höger och vänster knapplist
- fram- och bakstycke med sydda axelsömmar och halsöppningen kantad med remsa.

Förberedelser: Placera knapplisternas mönster på tygets rätsida och klipp till knapplisterna noggrant. Lagg märke till att i knapplisternas mönster ingår 8 mm breda sömsmånar. Den färdiga knapplisten är 16 mm bred.

Klipp till och pressa fast mellanlägg på knapplisternas aviga enligt de skuggade partierna på miniatyrmönstren. Pressa mittvikningar på knapplisterna enligt mönstermarkeringarna. Pressa också sömsmånen längs knapplisternas yttre (med mellanlägg) kant till avigan.

Klipp till en 16 mm bred remsa i mellanlägg till sprundets uppklippning och pressa den på framstyckets aviga på sprundmarkeringen. Se det skuggade partiet på miniatyrmönstren.



Sömnad:

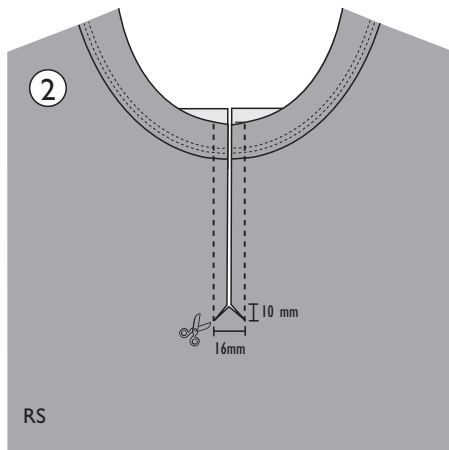
1. Nåla knapplisterna på framstyckets aviga på båda sidor om sprundmarkeringen, så att kanterna utan mellanlägg möts vid sprundmarkeringen och så att sömsmånerna går över halsöppningsremsan vid knapplistens övre ände; knapplisternas rätsida ligger mot framstyckets aviga. Sy fast knapplisterna med 8 mm sömsmån; börja sömmen 8 mm från knapplistens övre ände och avsluta sömmen vid nedre kanten vid sprundets mönstermarkering.

© OTTOBRE design® | STUDIO TUUMAT OY

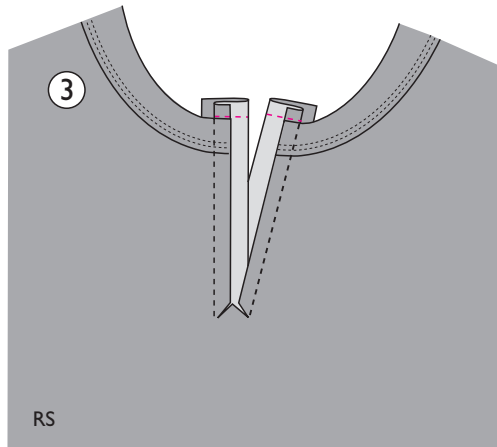
Modeller, mönster och arbetsbeskrivningar är enbart ämnade för privatbruk av hobbysoömmerskor. Att använda dem kommersiellt eller industriellt är förbjudet. Modeller, arbetsbeskrivningar, mönster, ritningar och fotografier är skyddade av lagen om upphovsrätt och

att framställa dem med vilka medel och i vilken form som helst är begränsat till att endast gälla den som besitter upphovsrätten. Att tillverka anses också gälla flyttande av ett verk till en maskin som kan reproducera verket. **Alla rättigheter förbehålls.**

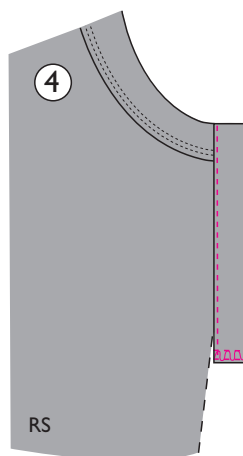
OTTOBRE



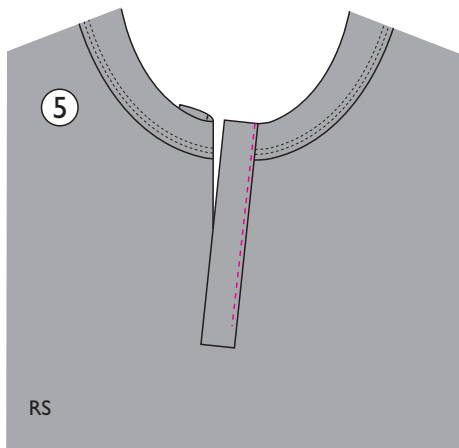
2. Klipp upp sprundet i framstycket längs MF-linjen så att uppklippningen slutar 1 cm från sprundbotten. Klipp också upp sprundets botten snett mot sömmarnas slutpunkter, så att det bildas en triangel i sprundbotten.



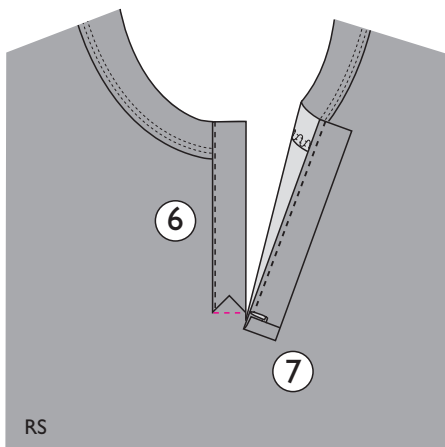
3. Vik knapplisterna dubbla räta mot räta och sy hörn i båda knapplisternas halsöppningskanter. Vänd hörnen rätt och vänd knapplisterna till rätsidan.



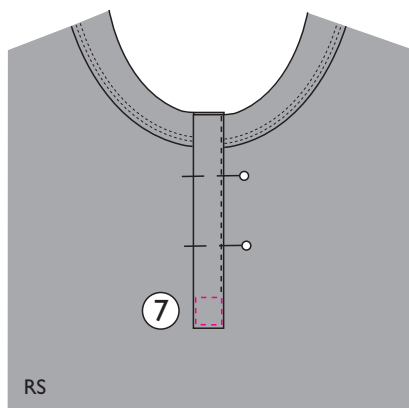
4. Nåla och sy den högra (i det färdiga plagget den inre) knapplistens öppna kant på sprundet nära kanten, så att knapplistens nedre ände ligger öppen. Överkasta ihop sömsmånerna vid knapplistens nedre ände.



5. Nåla och sy den vänstra (i det färdiga plagget den yttre) knapplistens öppna kant på sprundet nära kanten; vänd bort den inre knapplisten under tiden och avsluta sömmen vid uppklippningen.

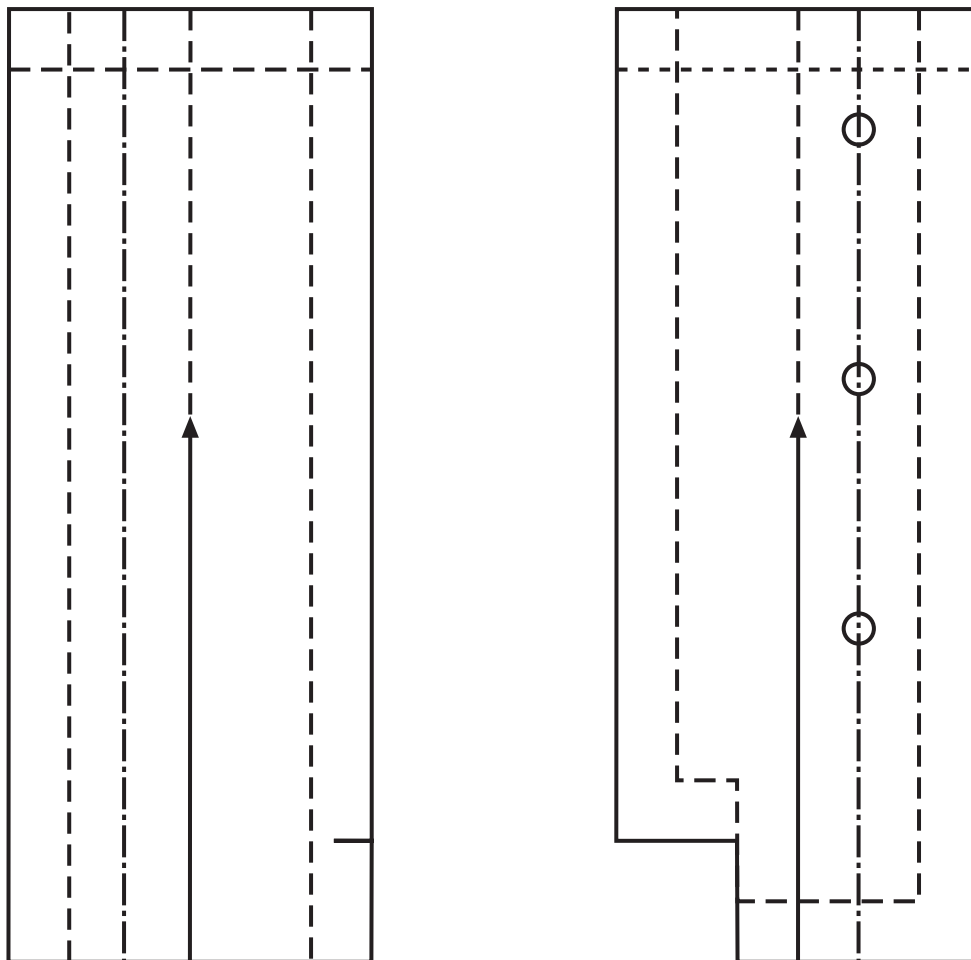


6. Nåla triangeln som bildats i sprundbotten i den högra knapplistens nederkant och sy fast den med en vågrät söm.



7. Vänd sömsmänen längs den vänstra knapplistens nedre ände till avigan, nåla och sy en fyrkantig stickning på sprundbotten.

Använd de här korrigerade mönsterdelarna till sprundet om du syr modell I i tidning 6/2020!



TARKISTUSRUUTU
CONTROLEVIERKANTJE
TESTQUADRAT
TEST SQUARE
KONTROLLRUTA
CUADRADO DE CONTROL
CARRÉ DE CONTRÔLE

5 cm x 5 cm

OTTOBRE