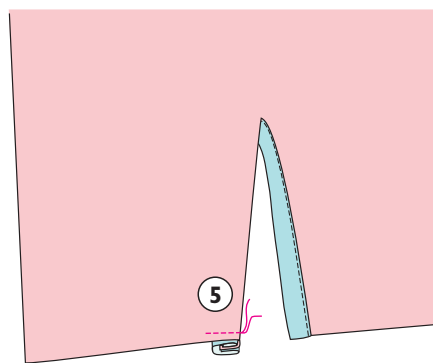
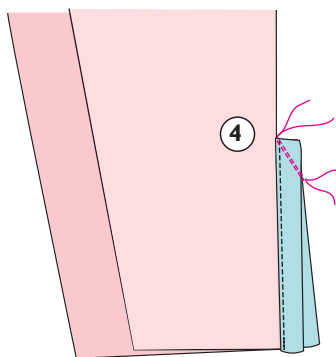
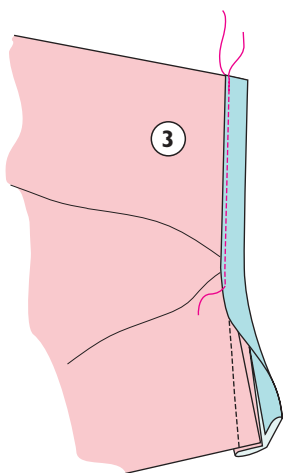
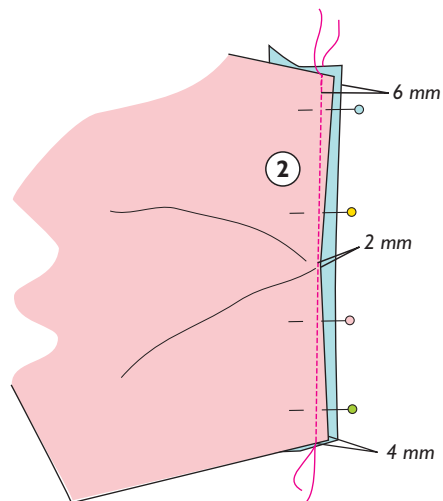
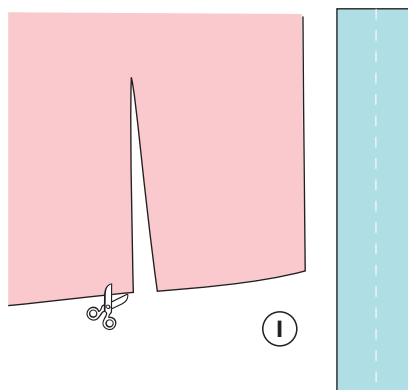


## FENTE DE POIGNET RAFFINÉE

- Endroit du tissu
- Envers du tissu
- bande pour la fente au poignet



1. Entailler la fente de la manche comme indiqué sur le patron.

2. Epinglez l'endroit de la bande sur l'envers de la manche, le long de la fente. Piquer le bord de la bande au bord de la fente, respecter une marge de couture régulière de 6 mm le long du bord de la bande mais piquer à 4 mm du bord de la fente en bas de la manche et réduire progressivement la marge de couture à 2 mm à l'approche du haut de la fente.

Coucher les marges de couture vers la bande avec la pointe du fer.

3. Rabattre l'autre bord de la bande vers l'endroit, replier la marge de couture en dessous puis piquer ce bord plié au bord de la fente, près du bord.

4. Placer ensemble les bords de la fente, endroit contre endroit, et piquer une petite pince sur la bande en haut de la fente.

(5. Si besoin, coucher la bande vers l'envers du bord de la fente puis la bâtir en place à la machine.)

© COPYRIGHT OTTOBRE design® | STUDIO TUUMAT OY

Les modèles, les instructions et les patrons sont uniquement destinés à un usage personnel par des couturiers amateurs. Toute utilisation commerciale ou industrielle est interdite. Les modèles, les instructions, les patrons, les schémas et les photographies sont protégés par les droits d'auteur. Le droit de les reproduire par quelques moyens ou

sous quelques formes que ce soit est exclusivement réservé au titulaire du droit d'auteur. La copie du contenu de ce fichier sur des dispositifs tels que les supports numériques pouvant servir à la duplication ou au partage est également considérée comme de la reproduction.

Tous droits réservés.

# OTTOBRE