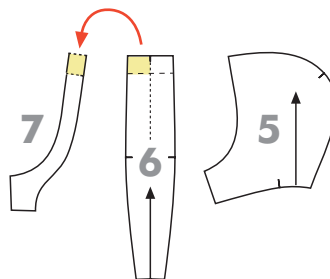
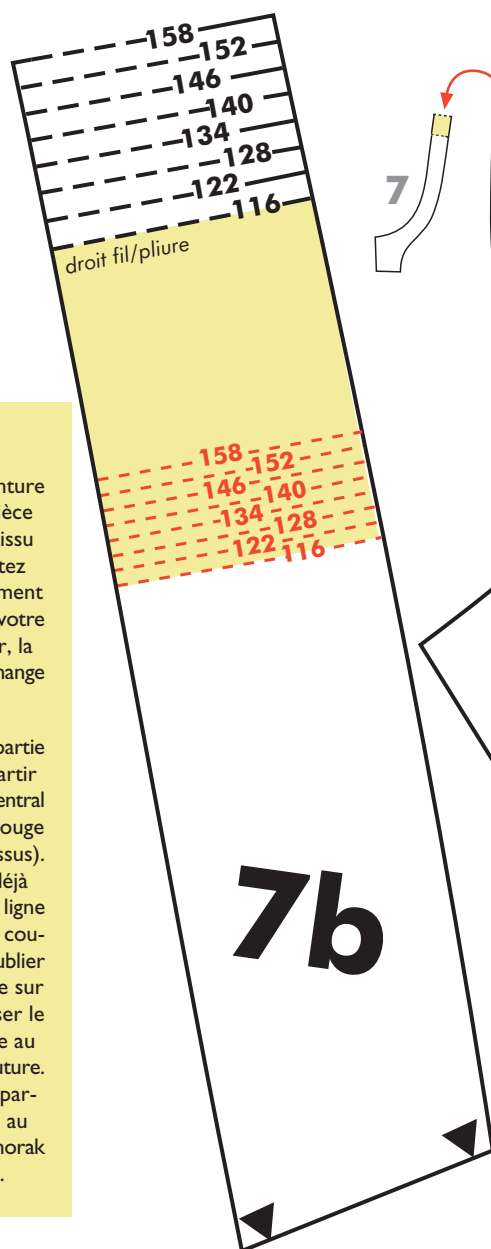
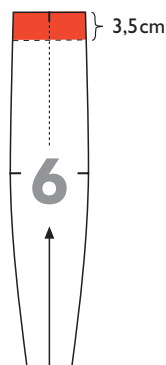


## Erreur dans le numéro 4/2019, modèle n° 21 (Nature Kids anorak)

Sur la pièce du patron de la parmenture de capuche (pièce n° 7) il manque la valeur du panneau central de la capuche. Nous sommes profondément désolés pour cette erreur.

Vous pouvez imprimer cette page pour obtenir la pièce corrigée de la parmenture de capuche. La partie manquante a été ajoutée à la pièce 7b. Les lignes en pointillés rouge indiquent les lignes originales et incorrectes. Régler votre imprimante sur impression à taille réelle (sans ajustement ou bien 100%). Vérifier que le carré témoin sur la page imprimée mesure bien 5 cm x 5 cm. Assembler les pièces 7a+7b avant de couper la parmenture dans votre tissu. Placer le bord milieu-devant de la pièce de la parmenture (indiqué par la ligne en pointillés noirs) sur la pliure du tissu lors de la coupe.



# 7a

# 7b

CARRÉ TÉMOIN  
5 cm x 5 cm

### À noter !

Si vous avez déjà coupé la parmenture de la capuche avec la mauvaise pièce et que vous n'avez pas assez de tissu pour la recouper, ne vous inquiétez pas. Vous pouvez couper uniquement la partie manquante et la piquer à votre parmenture déjà coupée. À noter, la longueur de la partie manquante change selon la taille du patron.

Tracer la pièce du patron pour la partie manquante de la parmenture à partir de la pièce du patron du panneau central de la capuche (voir l'endroit en rouge sur le schéma de la pièce 6 ci-dessus). Couper en deux la parmenture déjà coupée dans le tissu, le long de la ligne du milieu-devant. Au moment de couper la partie manquante, ne pas oublier de doubler les marges de couture sur les bords courts afin de compenser le fait que la parmenture est coupée au pli et donc n'a pas de marge de couture. Piquer ensemble les pièces de la parmenture puis ouvrir les coutures au fer. Poursuivre la confection de l'anorak selon les indications du magazine.