

CUELLO PARA CHAQUETA SIN FORRO

CORTE

Cortar las piezas del cuello en la tela según la lista de piezas. Cortar la pieza superior del cuello añadiendo un margen de costura de 10 mm y la pieza inferior con un margen de 7 mm, pero coser el cuello dejando un margen de costura de 10 mm, de forma que la pieza inferior se estire un poco y haga que el cuello caiga bien sobre el escote.

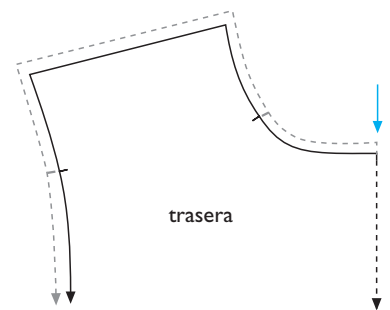
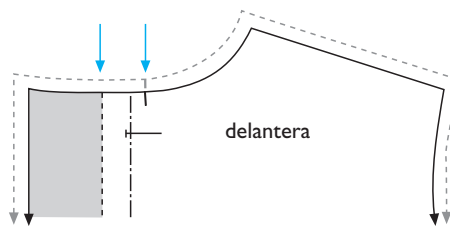
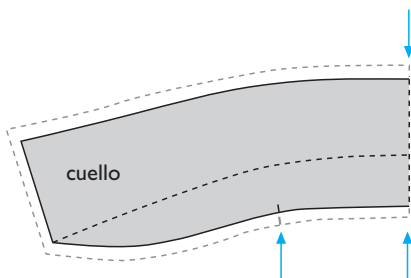
Marcar en las piezas del cuello los medios traseros en los bordes exteriores y los del escote y los aplomos de las costuras de los hombros en los bordes del escote con piquetes de 3 mm en los márgenes de costura.

Marcar en el escote de la prenda los medios delantero y trasero, así como los aplomos para los extremos del cuello, con piquetes en el margen de costura.

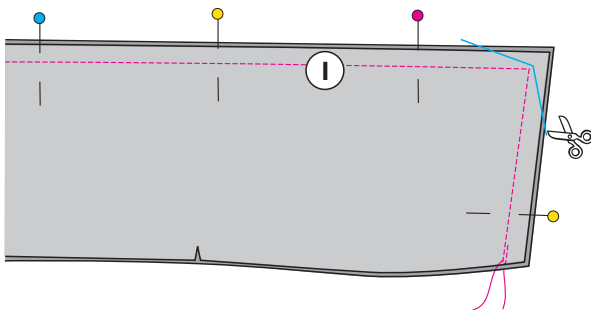
ENTRETELADO

Adherir entretela a la pieza superior del cuello y a las vistas frontales de los delanteros (zonas sombreadas en las miniaturas de los patrones).

Doblar las vistas frontales contra el revés de los delanteros por donde indica el patrón y marcar los pliegues con la plancha.

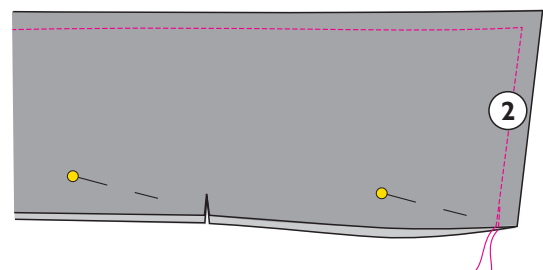


CONFECCIÓN



1. Encarar los derechos de las piezas del cuello y coser los extremos y los bordes exteriores.

Recortar las esquinas en diagonal. Recortar un poco los márgenes de costura del borde exterior y los extremos. Abrir las costuras con la plancha.



2. Volver el cuello del derecho. Comprobar que las esquinas quedan bien pulidas. Planchar con suavidad el cuello.

Coser un pespunte visto por los extremos y el borde exterior cerca del borde o con el lateral del prensatelas como guía, según las instrucciones del diseño en cuestión.

© OTTOBRE design® | STUDIO TUUMAT OY

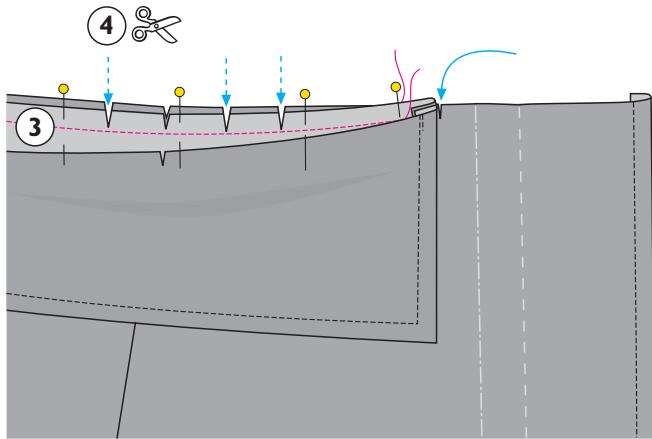
Los diseños, las instrucciones y los patrones se proporcionan para el uso personal de aficionados a la costura. Se prohíbe su uso con fines comerciales o industriales. Los diseños, las instrucciones, los patrones, los dibujos y las fotos están prote-

gidos por las leyes de derechos de autor y los derechos de reproducción por cualquier medio se reservan exclusivamente al autor. También se considera como reproducción la copia del material a un dispositivo que se pueda utilizar para reproducirlo. **Reservados todos los derechos.**

OTTOBRE design®

© OTTOBRE design® | ottobredesign.com | STUDIO TUUMAT OY | FINLAND | ottobre@ottobre.fi

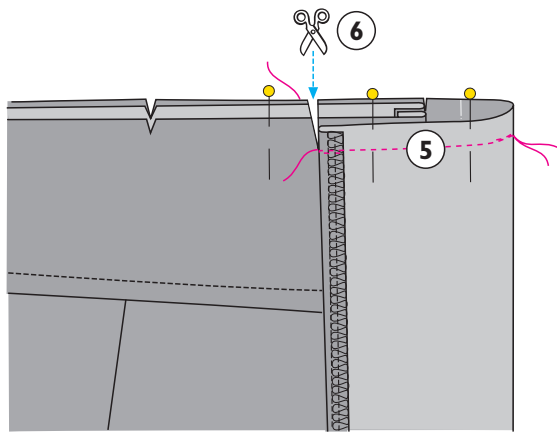
CUELLO PARA CHAQUETA SIN FORRO



3. Sujetar con alfileres la pieza inferior del cuello al escote de la prenda, derecho con derecho y haciendo coincidir los extremos y los piquetes del medio trasero y los hombros del cuello con las marcas del escote.

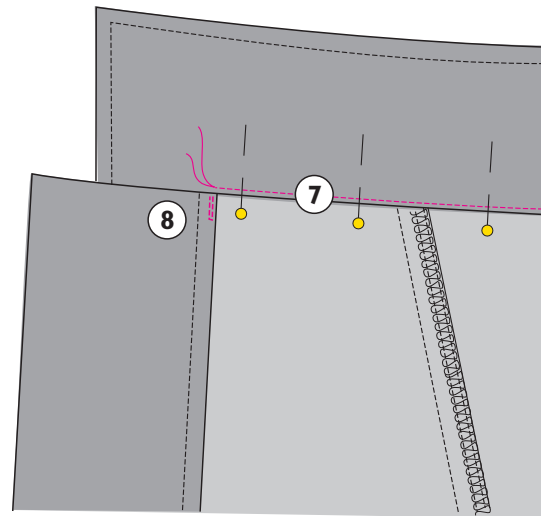
Coser la pieza inferior del cuello al escote desde y hasta lo más cerca posible de cada extremo.

4. Hacer piquetes en los márgenes de costura curvados del escote de la prenda. Recortar un poco los márgenes de costura de la prenda y el cuello.



5. Sujetar con alfileres el borde del escote de la pieza superior del cuello al escote en cada extremo del cuello. Doblar las vistas frontales contra el derecho de los delanteros, con el cuello entre medio, y coser los bordes del escote de las vistas a los de la prenda.

6. Hacer un piquete hasta la costura en el cuello y la prenda a la altura del borde exterior de cada vista frontal. Volver del derecho las esquinas frontales del escote.



7. Doblar los márgenes de costura de la pieza inferior del cuello y la prenda hacia el interior del cuello.

Doblar hacia el revés el margen de costura del borde del escote de la pieza superior del cuello, sujetar con alfileres el borde a la costura del escote y coserlo cerca del borde.

(Para añadir un colgador al escote, sujetar con alfileres la cinta a la costura del escote con un extremo a cada lado del medio trasero antes de coser el borde del escote del cuello.)

8. Coser respuntes rectos cortos en vertical en el escote a lo largo de los bordes exteriores de las vistas frontales para fijar los márgenes de costura del cuello entre la prenda y las vistas. Estos respuntes quedarán ocultos bajo del cuello con la prenda puesta.

OTTOBRE design®