

COL DE CHEMISE

COUPE

Couper les pièces du col dans le tissu comme indiqué sur la liste des pièces du patron. Couper le dessus de col avec des marges de couture de 10 mm et le dessous du col avec des marges de couture de 7 mm. Cependant, piquer le col avec des marges de 10 mm, étirer légèrement le dessous de col afin que le col se place joliment à l'encolure.

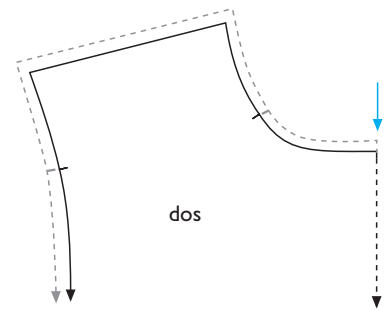
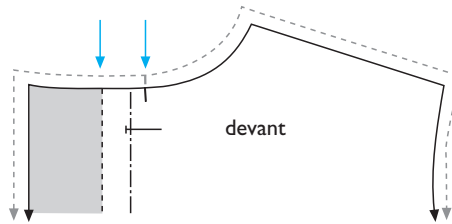
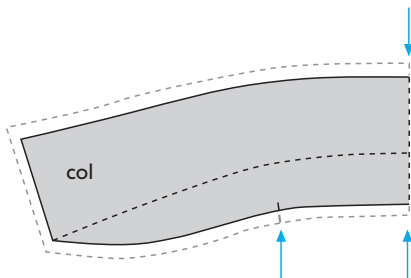
Marquer sur chaque pièce du col, les repères du milieu-dos sur le bord supérieur et sur le bord inférieur puis les repères des épaules sur le bord inférieur; couper des crans de 3 mm dans les marges de couture (voir les flèches bleues).

Marquer sur l'encolure du vêtement les repères milieu-devant et milieu-dos puis les repères pour les extrémités du col avec des crans de la même manière que le col.

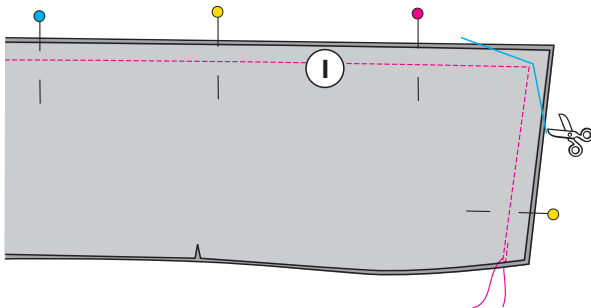
ENTOILER

Fixer au fer l'entoilage sur le dessus de col et sur les parmentures des devants (voir les endroits grisés sur les schémas à petite échelle du modèle).

Plier les parmentures vers l'envers des devants, comme indiqué sur le patron et marquer les plis au fer.

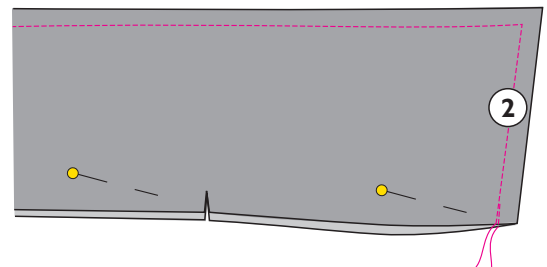


COUTURE



1. Epingler ensemble les pièces du col, endroit contre endroit, et piquer les extrémités et le bord supérieur.

Dégarnir les pointes du col. Réduire légèrement les marges de couture du bord supérieur et des extrémités du col. Ouvrir les coutures au fer.



2. Retourner le col à l'endroit. Vérifier que les pointes du col sont nettes. Repasser doucement le col.

Surpiquer le bord supérieur et les extrémités du col, soit près du bord, soit à distance de pied presseur du bord, selon les consignes du modèle précis.

© COPYRIGHT OTTOBRE design® | STUDIO TUUMAT OY

Les modèles, les instructions et les patrons sont uniquement destinés à un usage personnel par des couturiers amateurs. Toute utilisation commerciale ou industrielle est interdite. Les modèles, les instructions, les patrons, les schémas et les photographies sont protégés par les droits d'auteur. Le droit de les

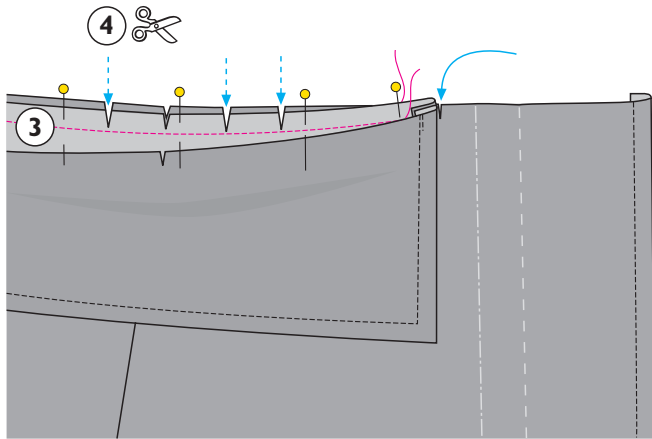
reproduire par quelques moyens ou sous quelques formes que ce soit est exclusivement réservé au titulaire du droit d'auteur. La copie du contenu de ce fichier sur des dispositifs tels que les supports numériques pouvant servir à la duplication ou au partage est également considérée comme de la reproduction.

Tous droits réservés.

OTTOBRE design®

© OTTOBRE design® | ottobredesign.com | STUDIO TUUMAT OY | FINLAND | ottobre@ottobre.fi

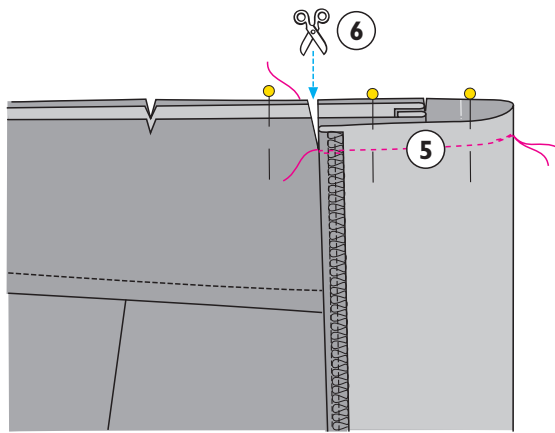
COL DE CHEMISE



3. Épingler le dessous de col à l'encolure du vêtement, endroit contre endroit, aligner les repères du milieu-dos et des épaules du col et de l'encolure puis aligner les extrémités du col avec les crans du devant de l'encolure.

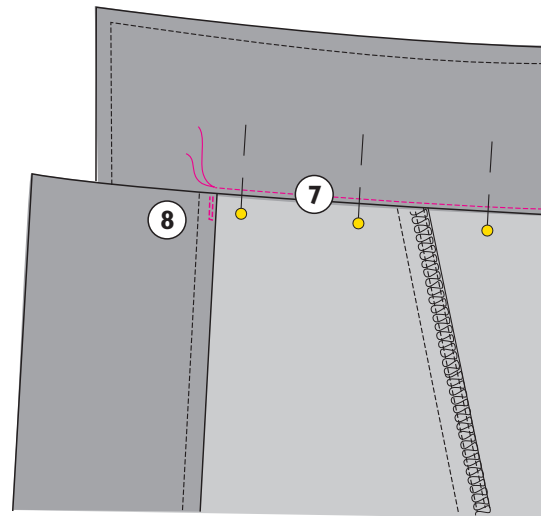
Piquer le dessous de col à l'encolure, commencer et finir la couture au plus près possible des extrémités du col.

4. Cranter les marges de couture de l'encolure dans les arrondis. Réduire légèrement les marges de couture de l'encolure du vêtement et du dessous de col.



5. Épingler le bord inférieur du dessus de col à l'encolure, à chaque extrémité du col. Plier les parmentures vers l'endroit des devants, avec le col pris en sandwich, puis épingler et piquer ensemble l'encolure des parmentures et du vêtement.

6. Cranter à travers les marges de couture de l'encolure du col et du vêtement au bord extérieur de chaque parmenture. Retourner à l'endroit les coins devant de l'encolure.



7. Rabattre vers l'intérieur du col les marges de couture de l'encolure du dessous de col et du vêtement.

Rabattre vers l'envers la marge de couture du bord inférieur du dessus de col, épingler ce bord plié à la couture de l'encolure et le piquer en place près du bord.

(Si vous posez un attache porte-manteau à l'encolure, avant de piquer le dessus de col en place, épingler les extrémités de l'attache à la ligne de couture de l'encolure, de chaque côté du repère milieu-dos.)

8. Piquer des rangées verticales au point droit à l'encolure, le long des bords extérieurs des parmentures afin de fixer les marges de couture du col en place entre le vêtement et les parmentures. Ces rangées de points seront cachées sous le dessous de col sur l'endroit du vêtement fini.

OTTOBRE design®