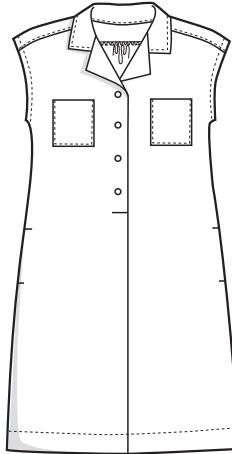
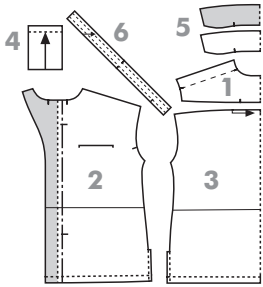


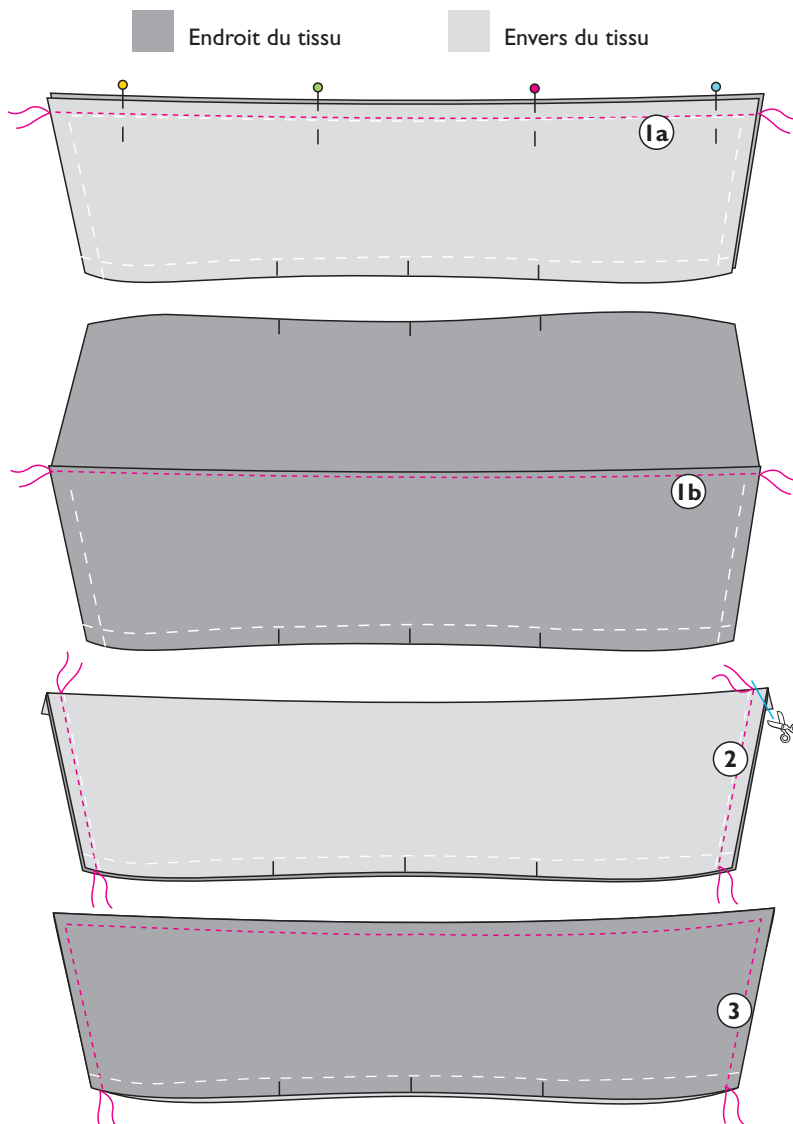
COL CAVALIER



OTTOBRE design® 2/2023

1. Many Faces chemisier sans manches

6. Kilimanjaro robe chemise



COUPE

Couper les pièces du col dans le tissu comme indiqué sur la liste des pièces du patron. Placer le milieu-dos des pièces du patron sur la pliure du tissu et ajouter des marges de couture de 10 mm au dessus de col et de 8 mm au dessous de col. Piquer le col avec des marges de 10 mm, étirer légèrement le dessous de col afin que le col se place joliment à l'encolure.

Couper des crans d'environ 3 mm de profondeur dans les marges de couture des pièces du col pour marquer sur le bord inférieur des pièces du col les repères du milieu-dos et marquer les repères à aligner avec les coutures d'assemblage de l'empiècement d'épaule et des devants. Marquer sur l'encolure du vêtement les repères du milieu-devant et du milieu-dos puis les repères pour les extrémités du col avec des crans de la même manière que pour le col.

ENTOILER

Fixer au fer l'entoilage sur le dessus de col et sur les parmentures des devants (voir les endroits grisés sur les schémas à petite échelle). Plier les parmentures vers l'envers des devants, comme indiqué sur le patron, et marquer les plis au fer.

Surfiler les bords extérieurs et les épaules des parmentures. Plier et piquer des ourlets étroits sur les bords extérieurs des parmentures des devants.

COUTURE

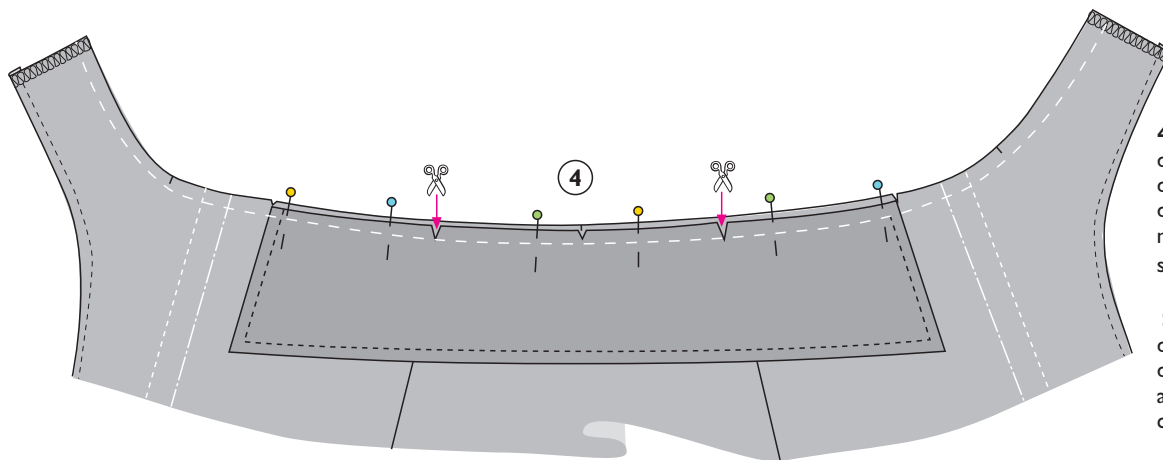
1a. Epingler ensemble les pièces du col, endroit contre endroit, et piquer ensemble les bords longs extérieurs.

1b. Sous-piquer les marges de couture au dessous de col, près de la couture.

2. Placer le dessus et le dessous du col endroit contre endroit et piquer les extrémités du col. Dégarnir les coins.

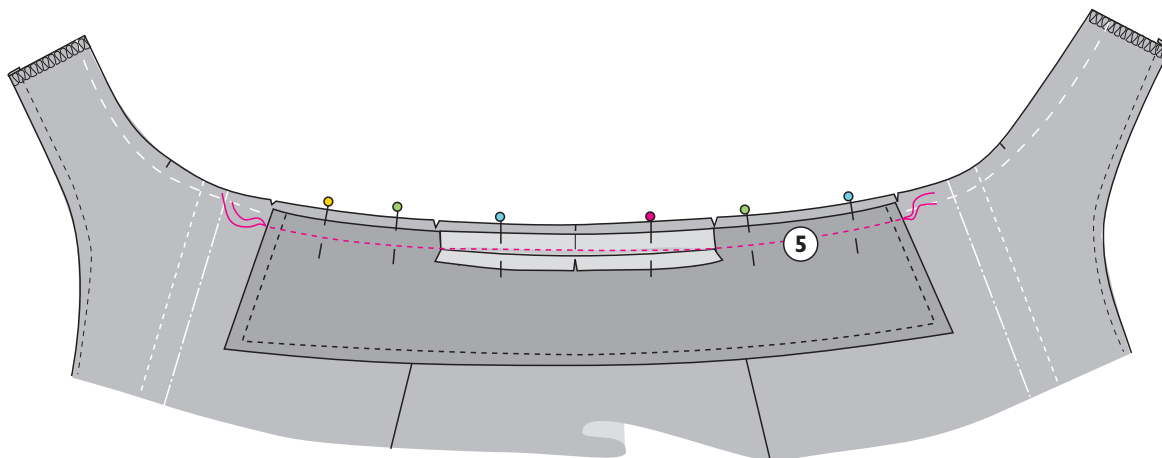
3. Retourner le col à l'endroit. Vérifier que les pointes du col sont correctes. Aplatir délicatement le col au fer. Surpiquer le bord extérieur et les extrémités du col, piquer près du bord ou bien utiliser le bord du pied presseur comme guide.

OTTOBRE

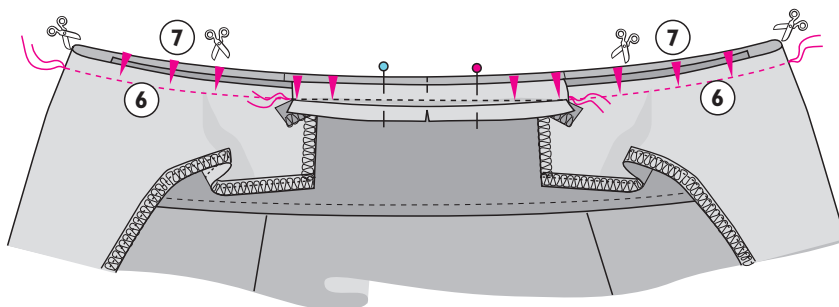


4. Epingler le col à l'encolure du vêtement, avec l'endroit du dessous de col contre l'endroit de l'encolure, aligner les extrémités du col avec les repères sur les devants.

Sur le bord inférieur du dessus de col, cranter jusqu'à la ligne de couture, à travers la marge, aux repères d'alignement des coutures de l'empiècement.



5. Piquer le col à l'encolure, piquer le dessus et le dessous de col à l'encolure des devants mais piquer uniquement le dessous de col à l'encolure de l'empiècement.



6. Plier les parmentures devant vers l'endroit des devants avec le col pris en sandwich et les piquer à l'encolure, commencer la couture au bord plié de chaque devant et l'arrêter à la couture de l'empiècement.

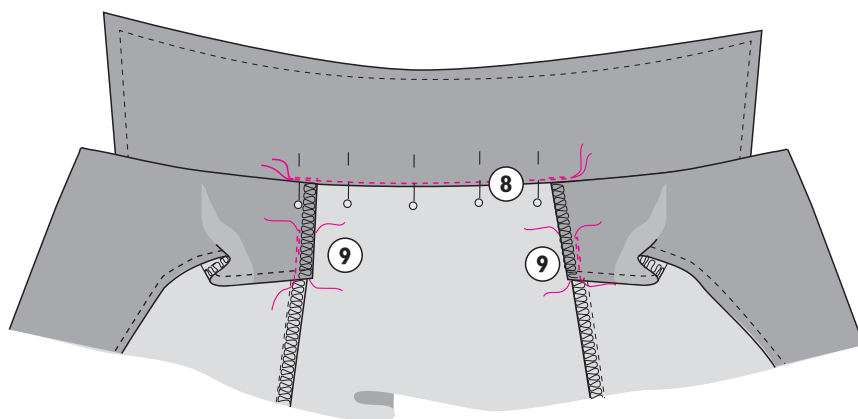
7. Réduire légèrement les marges de couture de l'encolure et les cranter dans les arrondis. Cranter les marges de couture du dessous de col et de l'encolure jusqu'à la couture aux repères des coutures de l'empiècement.

8. Retourner à l'endroit les coins devant de l'encolure. Coucher toutes les marges de couture du dos de l'encolure vers l'intérieur du col.

Plier vers l'envers la marge de couture du bord inférieur du dessus de col, épingler ce bord plié à l'encolure puis le piquer en place, près du bord.

9. Piquer les épaules des parmentures aux marges de couture de l'empiècement d'épaule.

10. Repasser délicatement l'encolure et le col.



© COPYRIGHT OTTOBRE design® | STUDIO TUUMAT OY

Les modèles, les instructions et les patrons sont uniquement destinés à un usage personnel par des couturiers amateurs. Toute utilisation commerciale ou industrielle est interdite. Les modèles, les instructions, les patrons, les schémas et les photographies sont protégés par les droits d'auteur. Le droit de les reproduire par quelques moyens ou

sous quelques formes que ce soit est exclusivement réservé au titulaire du droit d'auteur. La copie du contenu de ce fichier sur des dispositifs tels que les supports numériques pouvant servir à la duplication ou au partage est également considérée comme de la reproduction.

Tous droits réservés.