



Ces consignes sont prévues pour une chemise d'homme cousue dans de la popeline de coton, du chambray, du jean fin, de la flanelle ou autre tissu similaire.

## PIÈCES DU PATRON

- col x 2 (dessus et dessous de col)
- pied de col x 2 (intérieur et extérieur)
- renfort de pied de col x 1

Puis un corps de chemise composé de deux devants, d'un empiècement dos et d'un dos

**Préparer :** couper tous les pièces soigneusement avec des marges de couture de 10 mm.

Marquer les repères à aligner sur le col, sur le pied de col et sur le renfort de pied de col, prêter une attention particulière aux repères suivants :

- le repère du milieu-dos sur les bords supérieurs et inférieurs des deux pièces du col et des deux pièces du pied de col ainsi que sur le bord inférieur du renfort de pied de col
- les repères (A) sur le bord supérieur des pièces du pied de col pour les extrémités du col
- les repères pour les lignes d'épaule sur les pièces du pied de col et sur le renfort de pied de col (à aligner avec les repères correspondants sur l'empiècement dos)

**Entoiler :** fixer au fer l'entoilage (Vlieseline® H 200, par exemple) sur le dessus de col et les deux pièces du pied de col.

**1.** Plier et repasser vers l'envers la marge de couture du bord supérieur du renfort de pied de col. Épingler et piquer le renfort sur l'endroit du pied de col intérieur. Bâter ensemble à la machine le bord inférieur du renfort et le bord inférieur du pied de col.

**2.** Plier et repasser vers l'envers la marge de couture du bord inférieur du pied de col intérieur et le bâter à la machine le long de son bord, utiliser le bord du pied presseur comme guide.

**3.** Épingler ensemble le dessus et le dessous du col, endroit contre endroit, et piquer leur bord supérieur. Sous-piquer les marges de

couture au dessous de col, près de la couture.

**4.** Placer les pièces du col endroit contre endroit, coucher les marges de couture du bord supérieur vers le dessous de col et piquer les extrémités du col. Dégarnir les angles. Retourner le col à l'endroit puis l'aplatir au fer.

**5.** Surpiquer les bords extérieurs du col, utiliser le bord du pied presseur comme guide. Épingler des petits plis de 2 mm sur le dessus du col pour permettre au col de plier correctement. Bâter ensemble à la machine les bords inférieurs du col.

**6.** Épingler et piquer le col au bord supérieur du pied de col intérieur, endroit du dessus de col contre endroit du pied de col. Épingler le pied de col extérieur au pied de col intérieur, endroit contre endroit, avec le col pris en sandwich entre les deux pieds, puis piquer ensemble les bords supérieurs des pieds de col.

**7.** Dégarnir légèrement les marges de couture aux extrémités arrondies du pied de col puis les cranter. Retourner le pied de col à l'endroit et le repasser.

**8.** Épingler le bord inférieur du pied de col extérieur à l'encolure du vêtement, endroit contre endroit, puis le piquer en place avec le pied de col placé sur le dessus.

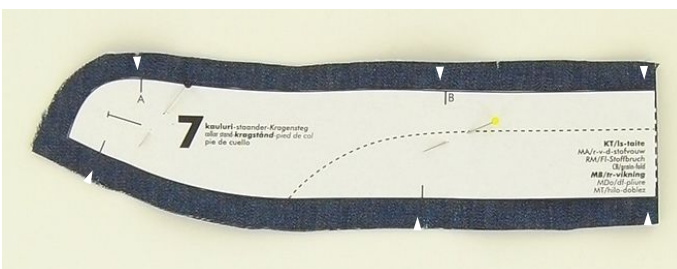
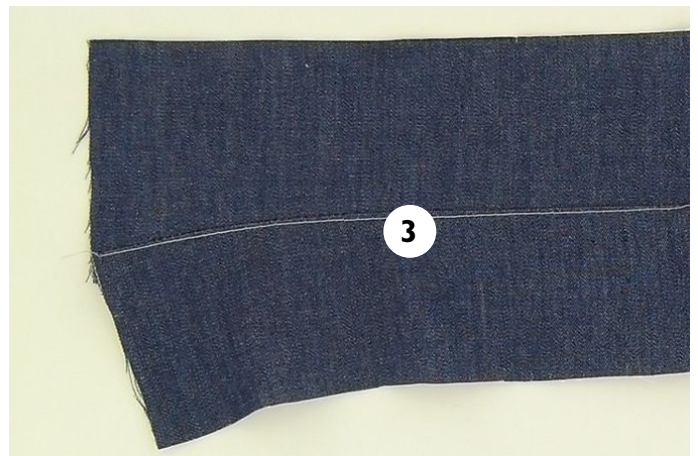
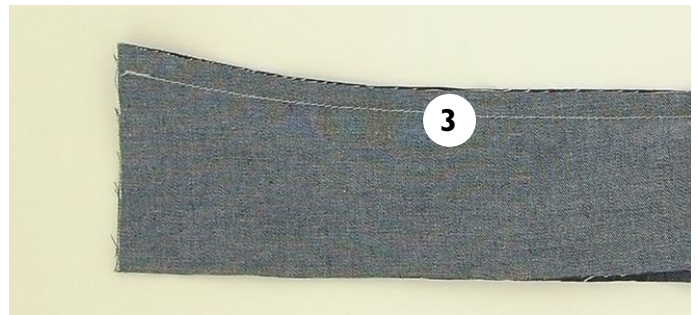
**9.** Cranter les marges de couture de l'encolure dans les arrondis.

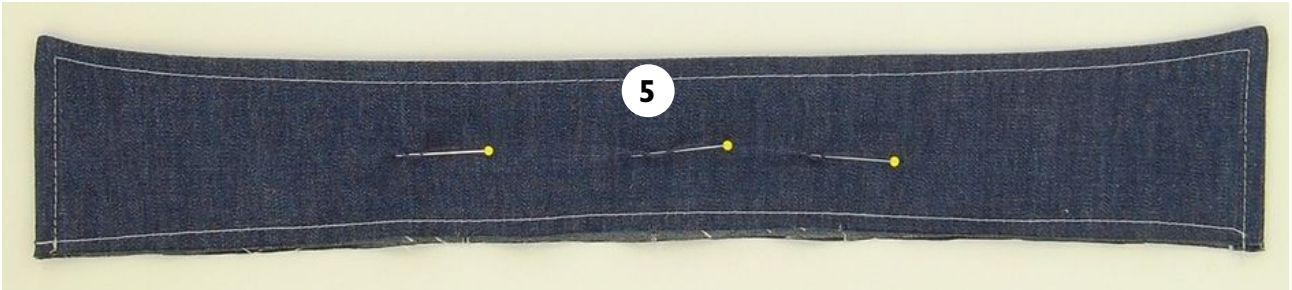
**10.** Épingler soigneusement le bord inférieur du pied de col intérieur à l'encolure, l'aligner avec la couture de l'encolure. Piquer le bord inférieur du pied de col intérieur à l'encolure, près du bord, et en même temps surpiquer le tour du pied de col à ras du bord.

### Astuces !

*Le secret d'un beau col bien construit réside dans le soin apporté à la coupe et à l'entoilage des pièces puis dans le respect des marges de couture régulières de 10 mm au moment de piquer. Contrôler aussi l'aspect visuel des points de votre machine, ils doivent être beaux et réguliers sur les deux faces. Tester la réalisation des surpiqures sur une chute de tissu entoilé avant de commencer ! Utiliser du fil à surpiquer (Epic n° 80, par exemple).*

# OTTOBRE







KAULUS MIEHEN PAITAN  
 KRAAG HEREN OVERHEMD  
 KRAGEN FÜR HERRENHEMD  
 COLLAR FOR MEN'S SHIRT  
 KRAGETILL HERRSKJORTA  
 COL POUR CHEMISE D'HOMME  
 CUELLO DE CAMISA DE HOMBRE



3 cm x 3 cm

