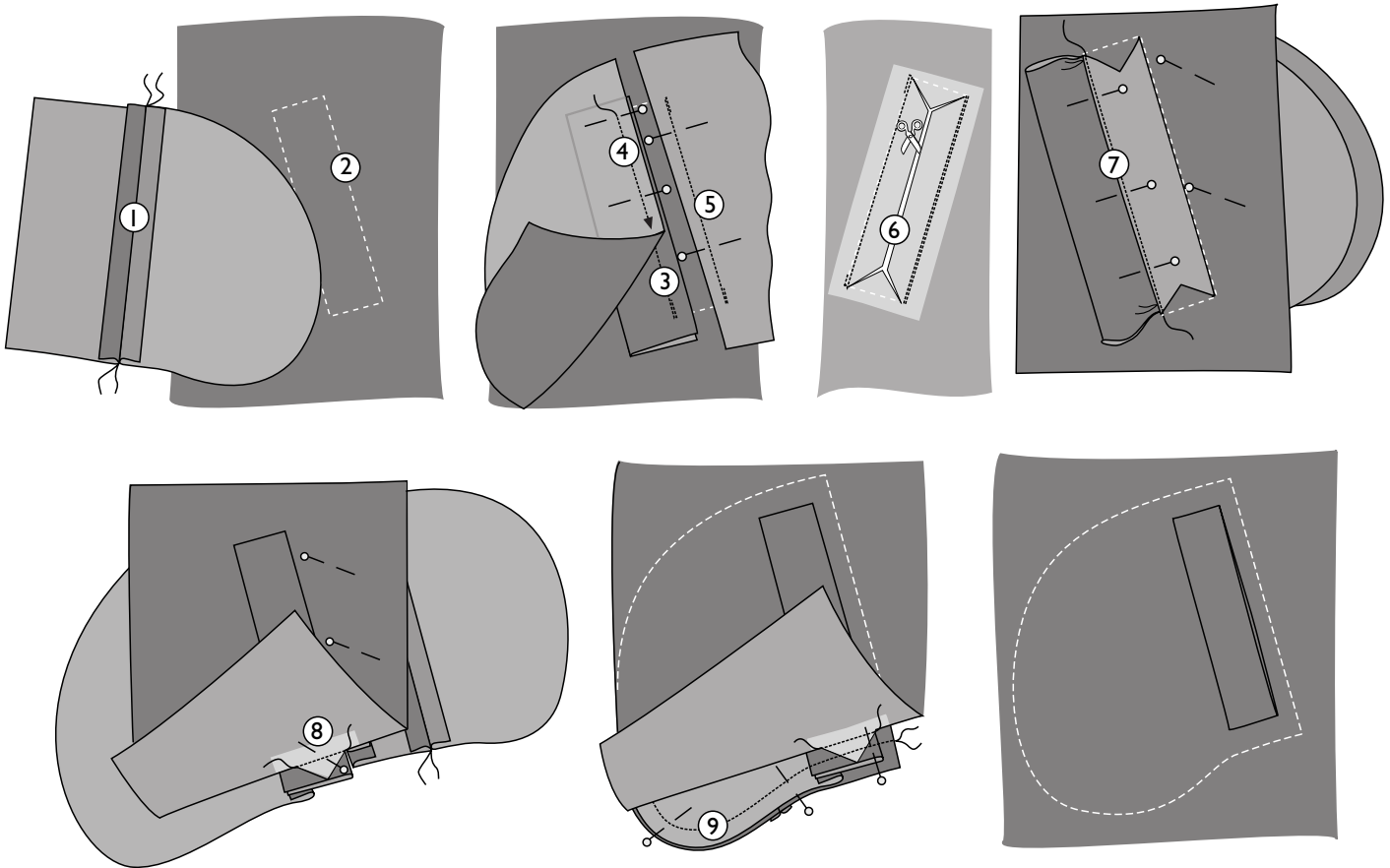


BOLSILLO CON TAPETA II

OTTOBRE design®
6/2017: Diseño 22

Método apto para prendas de tejido grueso, como abrigos o chaquetas de lana, que no incluye pespunte visto alrededor de la abertura.



Entretelado: Adherir entretela en las tapetas y en el revés de las zonas de las aberturas de los bolsillos en los delanteros.

1. Coser las partes superior e inferior de cada interior de bolsillo derecho con derecho y abrir las costuras con la plancha.

2. Coser un pespunte de guía por el borde de la abertura en cada delantero con puntada recta (recortar la parte del bolsillo del patrón del delantero y usar el patrón como plantilla para el pespunte).

3. Doblar la tapeta por la mitad revés con revés. Coser la tapeta doblada al borde del bolsillo más cercano al medio delantero en cada delantero, derecho con derecho (seguir el pespunte de guía y comenzar y terminar en el pespunte de los extremos de la abertura).

4. Colocar el borde recto de cada exterior de bolsillo sobre una tapeta, derecho con derecho, y coser sobre el pespunte anterior.

5. Colocar el interior de los bolsillos sobre el otro borde de la abertura, derecho con derecho, y coser sobre el pespunte de guía.

6. Cortar la abertura y hacer piquetes en diagonal hasta el pespunte de guía en los extremos según las marcas del patrón.

7. Meter el saco de los bolsillos hacia el revés. Pespuntear los márgenes de costura del borde de la tapeta a cada exterior de bolsillo cerca de la costura.

8. Sujetar con alfileres los triángulos que se formaron en los extremos de las aberturas a las tapetas y coser sobre el pespunte de guía de los extremos.

9. Colocar el interior y el exterior de los bolsillos derecho con derecho y coser los bordes.

OTTOBRE