

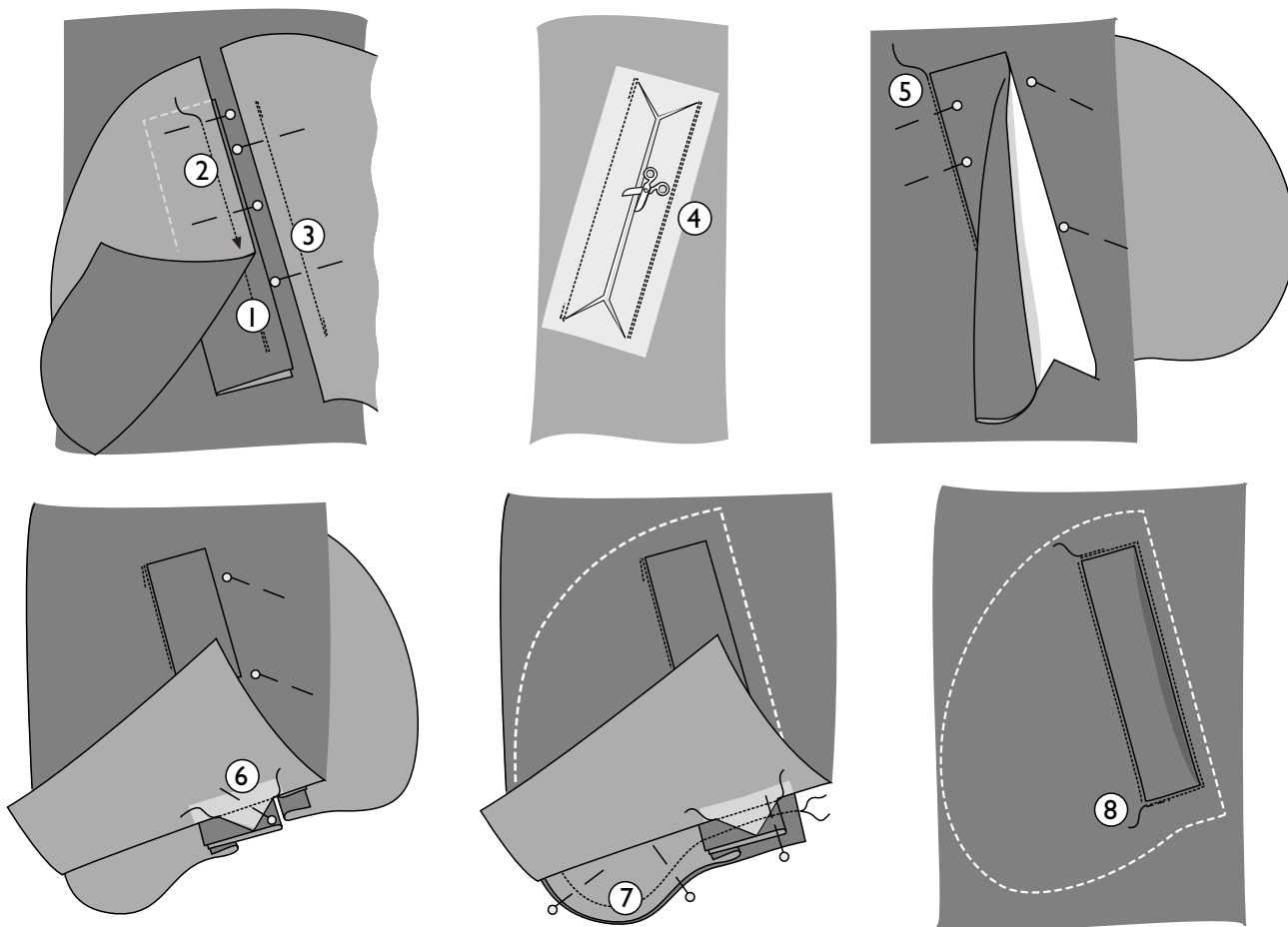
# BOLSILLO CON TAPETA I

Método apto para tejidos de grosor medio, como popelina o punto de sudadera.

OTTOBRE design®

1/2017: Diseños 19, 31 y 37

6/2017: Diseño 35



Marcar las aberturas de los bolsillos en los delanteros según el patrón.

**1.** Doblar la tapeta por la mitad a lo largo, revés con revés, y marcar con la plancha. Sujetar con alfileres los bordes largos sin rematar al derecho del borde de la abertura más cercano al medio delantero y coser.

**2.** Sujetar con alfileres la pieza exterior del bolsillo sobre la tapeta, derecho con derecho, y coser sobre la costura anterior.

**3.** Sujetar con alfileres la pieza interior del bolsillo al otro borde de la abertura como indica el patrón y coser.  
**¡Ojo!** La distancia entre los pespunte debe coincidir con el ancho final de la tapeta y los pespunte deben ser igual de largos.

**4.** Cortar la abertura desde el revés y hacer piquetes en diagonal hasta la costura en los ángulos interiores.

**5.** Meter hacia el revés las piezas del bolsillo. Apartar la pieza interior del bolsillo y coser un pespunte visto cerca de la costura de unión de la tapeta.

**6.** Coser los triángulos que se formaron al cortar la abertura a la tapeta y la pieza exterior del bolsillo.

**7.** Coser el interior del bolsillo.

**8.** Coser un pespunte visto por el borde largo de la abertura más cercano al lateral y también en cada extremo de la abertura.

# OTTOBRE