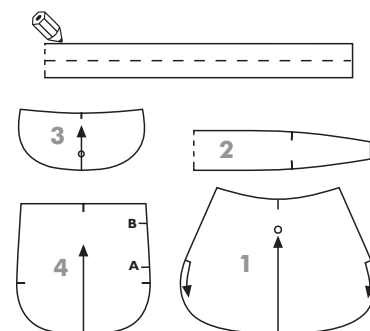


AXELVÄSKA FÖR BARN

storlek 12 x 14 cm, axelremmens längd 70 cm

OTTOBRE design®
3/2020



MATERIAL

- 20 cm linnetyg (LI), bredd 145 cm
- 15 cm mellanlägg, Vlieseline® G 710
- en tryckknapp som kan sys i, ø 15 mm
- stickningstråd, Epic nr 80

MÖNSTERSKEMA st

| Utsida | |
|----------------------|---|
| 1 väskans sidstycke | 2 |
| 2 väskans mittstycke | 1 |
| 3 lock | 2 |

| Foder | |
|----------------------|---|
| 4 väskans sidstycke | 2 |
| 2 väskans mittstycke | 1 |

MÖNSTER

Rita av mönsterdelarna från mönsterarket och kom ihåg hackmärkena. I mönstren ingår inte sömsmån. Rita ett rektangulärt mönster till axelremmen med längden 35 cm och bredden 3 cm.

TILLKLIPPNING

Klipp till väskans delar i linnetyg enligt mönsterschemat. Placera mönstren på det dubbelvikta tyget, så att mittstyckets och axelremmens ändrar ligger vid tygvikningen. Fäst mönstren med knappnålar och klipp till delarna; lägg till 1 cm breda sömsmån längs alla kanter. Se tillskärningsplanen.

ARBETSBESKRIVNING

Sömmar: Sy sömmarna med raksöm. Eftersom väskan är helfodrad, behövs inga överkastningar av sömsmånerna.

Mellanlägg: Klipp och pressa fast mellanlägg på båda lockdelarna och på alla foderdelarna; klipp till mellanläggsdelarna med 2 mm breda sömsmånerna.

Fodrets montering: Nåla och sy sidstycket på mittstyckets ena långa kant räta mot räta; pressa sömsmånerna mot mittstycket. Nåla och sy det andra sidstycket på mittstyckets andra kant på samma sätt och lämna en liten vändningsöppning i väskans raka kant (hackmärken A – B). Pressa sömsmånerna mot mittstycket.

Montering av utsida: Sy rynktrådar i båda sidstyckenas rundade kanter mellan hackmärkena. Rynka sidstyckena så de passar mittstycket. Nåla och sy sidstyckena i mittstyckets långa kanter räta mot räta; passa rynkningshacken med mittstyckets hack. Sy ner sömsmånerna mot mittstycket nära kanten. Ta bort de rynktrådar som syns.

Axelrem: Vik axelremmen dubbel på längden räta mot räta och sy ihop långsidorna. Öppna och pressa isär sömsmånerna. Vänd axelremmen rätt

och pressa den, så att sömmen placeras längs den ena sidan. Sy fast axelremmens ändrar på väskans utsida på mittstyckets övre kant räta mot räta.

Lock: Nåla ihop lockdelarna räta mot räta och sy ihop de rundade ytterkanterna. Klipp ner sömsmånerna till 3 mm breda. Låt locket ännu ligga avigvårt och sy ner sömsmånerna nära kanten mot den ena lockdelen med hjälpstickningar (hjälpstickningen ligger på locketts insida i den färdiga väskan). Vänd locket rätt och pressa det. Sy ihop locketts öppna kanter med en hjälpstickning. Nåla och sy locket i yttre sidstyckets övre kant räta mot räta.

Hopsättning av utsida och foder: Vänd utsidan avigt, vänd bort locket och placera axelremmen inuti utsidan. Vänd fodret rätt och trä det in i utsidan räta mot räta. Nåla och sy ihop utsidans och fodrets övre kanter; klipp ner sömsmånerna en aning. Trä väskan genom vändningsöppningen till rätsidan och pressa övre kanten. Sy ihop vändningsöppningen för hand. Sy fast tryckknappens botten del på väskans sidstycke enligt mönstermarkeringen, så att stygnen går genom både yttertyg och foder. Sy fast tryckknappens övre del på det inre locket enligt mönstermarkeringen, så att stygnen inte syns på locketts rätsida.

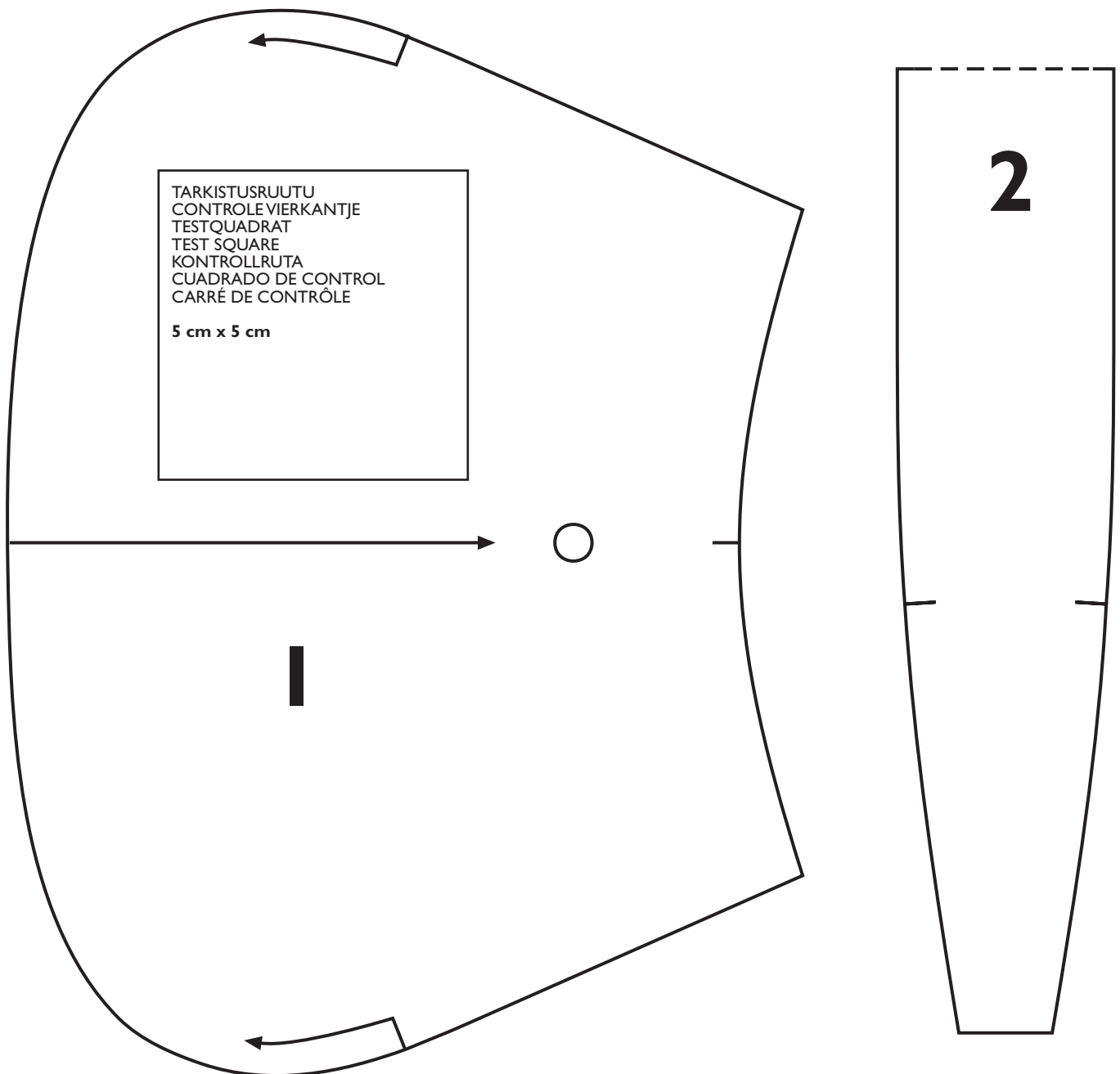
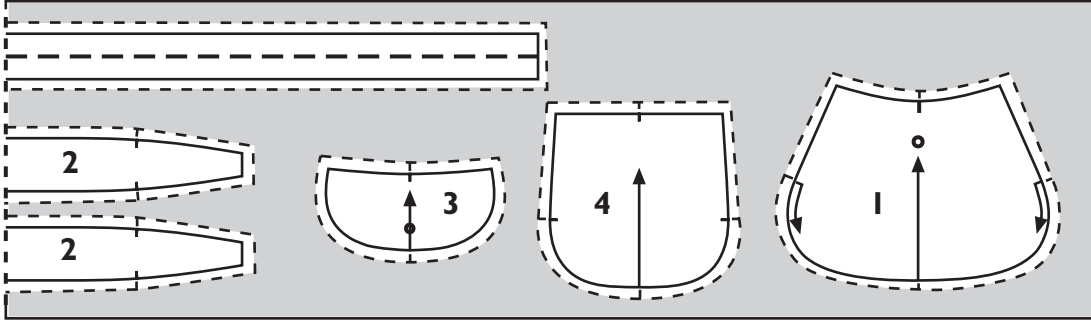
© OTTOBRE design® | STUDIO TUUMAT OY

Modeller, mönster och arbetsbeskrivningar är enbart ämnade för privatbruk av hobbysovmerskor. Att använda dem kommersiellt eller industriellt är förbjudet. Modeller, arbetsbeskrivningar, mönster, ritningar och fotografier är skyddade av lagen om upphovsrätt och att framställa dem med vilka medel och i vilken form som helst är begränsat till att endast gälla den som besitter upphovsrätten. Att tillverka anses också gälla flyttande av ett verk till en maskin som kan reproducera verket. Alla rättigheter förbehålls.

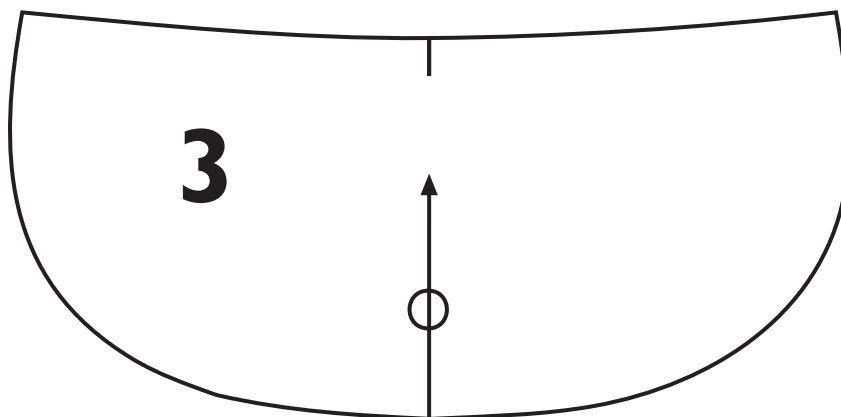
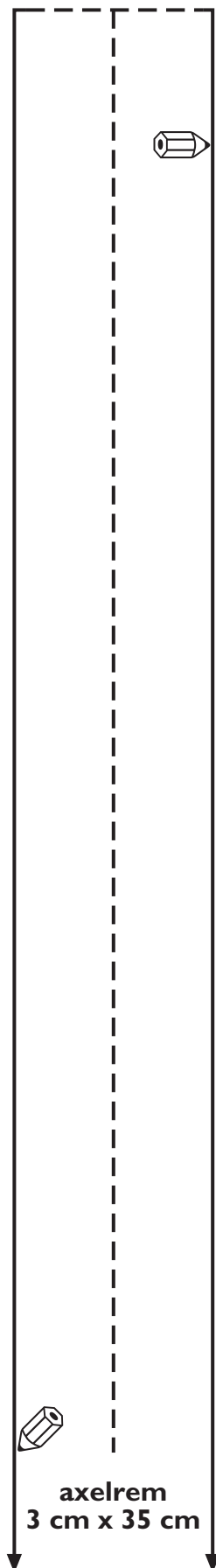
OTTOBRE

AXELVÄSKA FÖR BARN

Tillskärningsplan



AXELVÄSKA FÖR BARN



TARKISTUSRUUTU
CONTROLE VIERKANTJE
TESTQUADRAT
TEST SQUARE
KONTROLLRUTA
CUADRADO DE CONTROL
CARRÉ DE CONTRÔLE

2 inches x 2 inches
2 x 2 tuumaa
2 x 2 pouces

