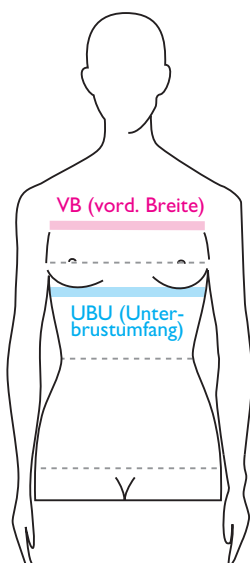
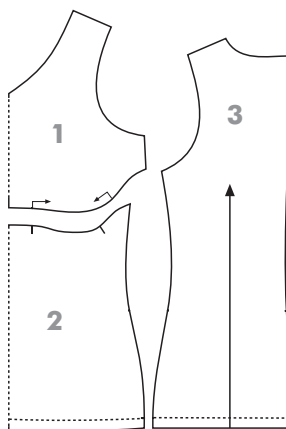
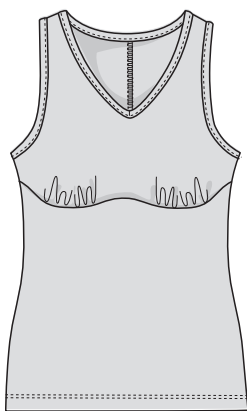


SCHNITTMUSTERÄNDERUNG FÜR KÖRBCHENGROSSEN

Modell I Annie: Top



Diese bebilderte Anleitung zeigt wie man an diesem Schnittmuster das vord. Oberteil für Ihre persönliche Körbchengröße **verkleinert** oder **vergrößert**.

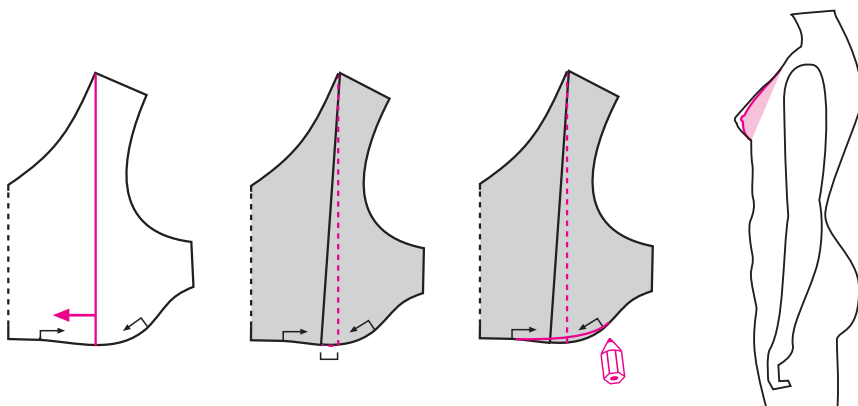
Das Schnittmuster ist für eine Körbchengröße B/C (Europäische Größe). Die Körbchen vergrößern sich generell um 2 – 3 cm für jede weitere Körbchengröße; bei den kleineren Größen um ca. 2 cm und bei den größeren Größen um ca. 3 cm (A – B – C – D – E – F usw.).

Wählen Sie Ihre Schnittmustergröße für dieses Top nach Ihrem **Unterbrustumumfang (UBU)**. Vergleichen Sie Ihre Oberweite (OW) mit dem Oberweitenmaßangaben der Maßtabelle und nehmen die notwendigen Änderungen an dem vord. Oberteil vor. Prüfen Sie ebenfalls die vordere Breite (VB) sowie die Taillen- und Hüftmaße für das endgültige, geänderte Schnittmuster.

Prüfen Sie das geänderte Schnittmuster an Ihrem Körper bevor Sie mit dem Zuschneiden beginnen!

Größe	34	36	38	40	42	44	46	48	50	52
OW	80	84	88	92	96	100	104	110	116	122
VB	27.1	28.2	29.6	30.7	31.8	32.9	33.9	35.4	37.2	39.0
UBU	70.2	74.2	76.2	78.2	82.2	86.2	87.2	93.2	99.2	105.2

A. Oberweitenmaßverkleinerung – 1...2 cm



VERKLEINERUNG

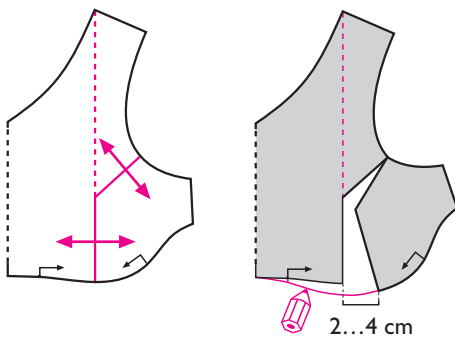
- Das Schnittmuster nach der Bebilderung in zwei Teile schneiden und die Teile an der Unterkante des Schnittmusters 1...2 cm überlappen.
- Unterkante des Schnittmusters neu zeichnen damit die Kurve nicht so ausgeprägt ist.

SCHNITTMUSTERÄNDERUNG FÜR KÖRBCHENGROSSEN

Modell I Annie: Top

OTTOBRE design®
5/2020, Modell I

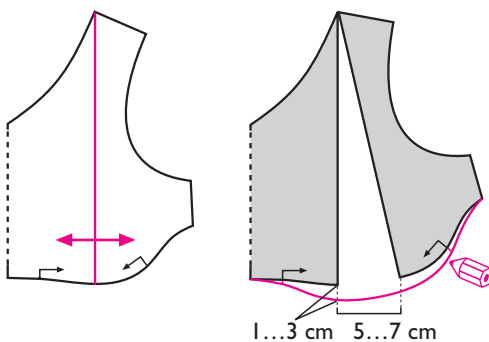
B. Oberweitenmaßvergrößerung + 2...4 cm



KÖRBCHENVERGRÖSSERUNG UM 2 – 3 GRÖSSEN

- Schnittmuster nach der Bebilderung schneiden und die zwei Teile an der Unterkante 2...4 cm auseinanderziehen.
- Unterkante des Schnittmusters gemäß dem tiefer liegenden Teil des Schnittmusters neu zeichnen.
- Diese Methode vergrößert den Brustraum ohne die vord. Breite des Schnittmusters zu ändern.

C. Oberweitenmaßvergrößerung + 5...8 cm



KÖRBCHENVERGRÖSSERUNG UM 4 – 5 GRÖSSEN

- Schnittmuster nach der Bebilderung schneiden und die zwei Teile an der Unterkante 5...7 cm auseinanderziehen.
- Brusthöhe vergrößern in dem man der Unterkante 1...3 cm zusätzliche Länge gibt, Unterkante gemäß der Änderungen neu zeichnen.
- Diese Methode vergrößert ebenfalls die vord. Breite, was unentbehrlich ist wenn die Körbchengrößenänderung dieses Maß erreicht.

Prüfen Sie das geänderte Schnittmuster an Ihrem Körper bevor Sie mit dem Zuschneiden beginnen! So erreichen Sie die perfekte Paßform.