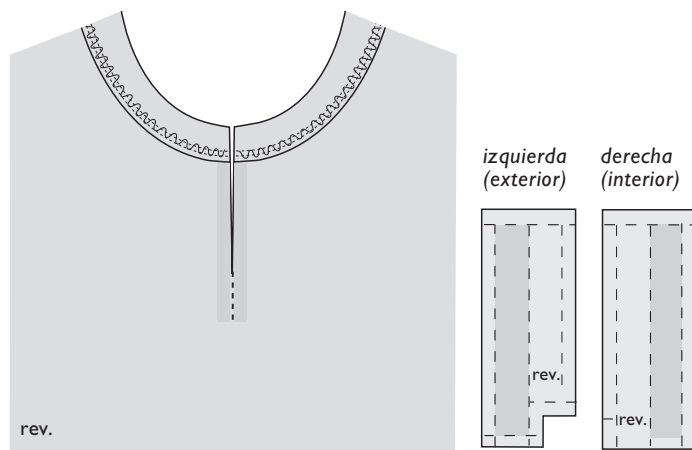


Este tutorial sirve para confeccionar una abertura frontal en prendas de punto con tapetas del mismo tejido. En esta abertura, la tapeta izquierda queda por fuera, según lo habitual en las prendas de niño. Si se confecciona para niña, se puede intercambiar la izquierda por la derecha, y viceversa, en el tutorial. Los términos «izquierda» y «derecha» toman como referencia la prenda puesta.



Al confeccionar la abertura frontal en el diseño I de la revista 6/2020, utilizar los patrones para las tapetas que aparecen aquí en lugar de los que vienen en la hoja de patrones de la revista. Imprimir el patrón en papel de tamaño A4 o carta. Configurar la impresora para que imprima al 100% (sin escalar).

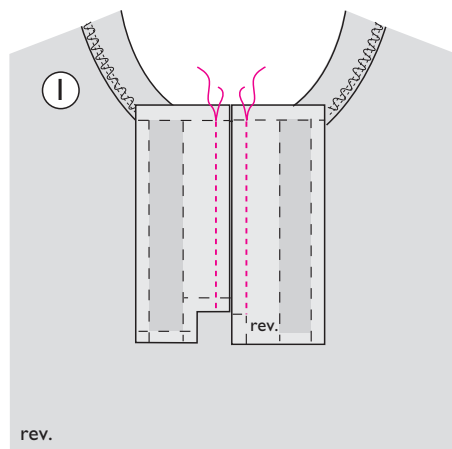
PIEZAS

- tapetas izquierda y derecha
- delantero y trasera, con los hombros cosidos y el escote ribeteado

Preparación: Colocar los patrones para las tapetas en el derecho de la tela y cortar las piezas con precisión (los patrones incluyen un margen de costura de 8 mm). Las tapetas confeccionadas miden 16 mm de ancho.

Adherir entretela por el revés de las tapetas, en las zonas sombreadas de las miniaturas de los patrones. Doblar las tapetas por la mitad revés con revés como indica el patrón y marcar con la plancha el doblez. Doblar hacia el revés el margen de costura del borde exterior largo (= entretelado) y marcar con la plancha.

Adherir una tira de entretela de 16 mm de ancho en el revés del delantero de la camiseta, sobre la marca de la abertura (zona sombreada en la miniatura del patrón).



Confección:

I. Colocar el derecho de la mitad sin entretelar de las tapetas contra el revés del delantero, situándolas a lo largo de la marca de la abertura de modo que los bordes largos se toquen y el margen de costura superior quede por fuera del borde superior del ribete del escote. Coser las tapetas con un margen de costura de 8 mm, desde 8 mm por debajo del extremo superior de las tapetas hasta el plomo del extremo inferior de la abertura.

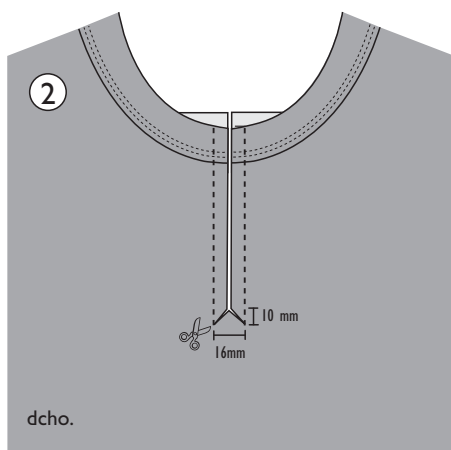
© OTTOBRE design® | STUDIO TUUMAT OY

Los diseños, las instrucciones y los patrones se proporcionan para el uso personal de aficionados a la costura. Se prohíbe su uso con fines comerciales o industriales. Los diseños, las instrucciones, los patrones, los dibujos y las fotos están prote-

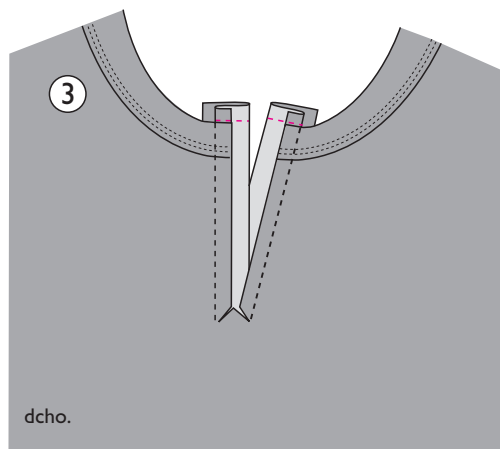
gidos por las leyes de derechos de autor y los derechos de reproducción por cualquier medio se reservan exclusivamente al autor. También se considera como reproducción la copia del material a un dispositivo que se pueda utilizar para reproducirlo.

Reservados todos los derechos.

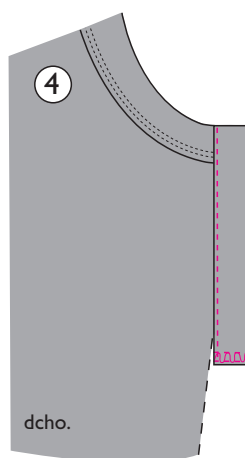
OTTOBRE



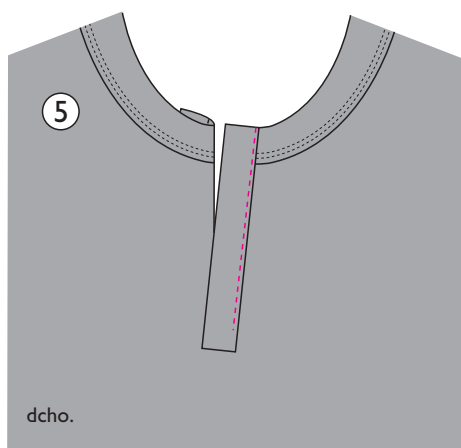
2. Cortar el resto de la abertura por la línea del medio delantero hasta 10 mm por encima del extremo inferior de la abertura. Hacer un piquete en diagonal en cada ángulo inferior hasta el extremo de los pespuntos para formar un triángulo en la parte inferior de la abertura.



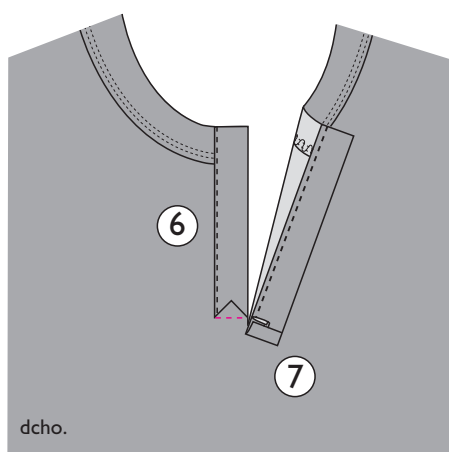
3. Doblar cada tapeta por la mitad derecho con derecho y coser los extremos superiores. Volver del derecho las esquinas superiores y colocar las tapetas en su posición final.



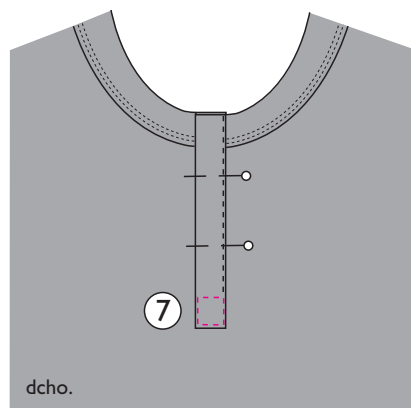
4. Sujetar con alfileres el borde doblado de la mitad entretelada de la tapeta derecha (= tapeta interior en la prenda) al derecho del borde de la abertura y coser cerca del borde (el extremo inferior de la tapeta se deja sin coser de momento). Rematar con remalladora o zigzag el extremo inferior de la tapeta derecha.



5. Sujetar con alfileres el borde doblado de la mitad entretela de la tapeta izquierda (= tapeta exterior en la prenda) al derecho del borde de la abertura y coser cerca del borde hasta la esquina inferior de la abertura (apartar la tapeta derecha antes).

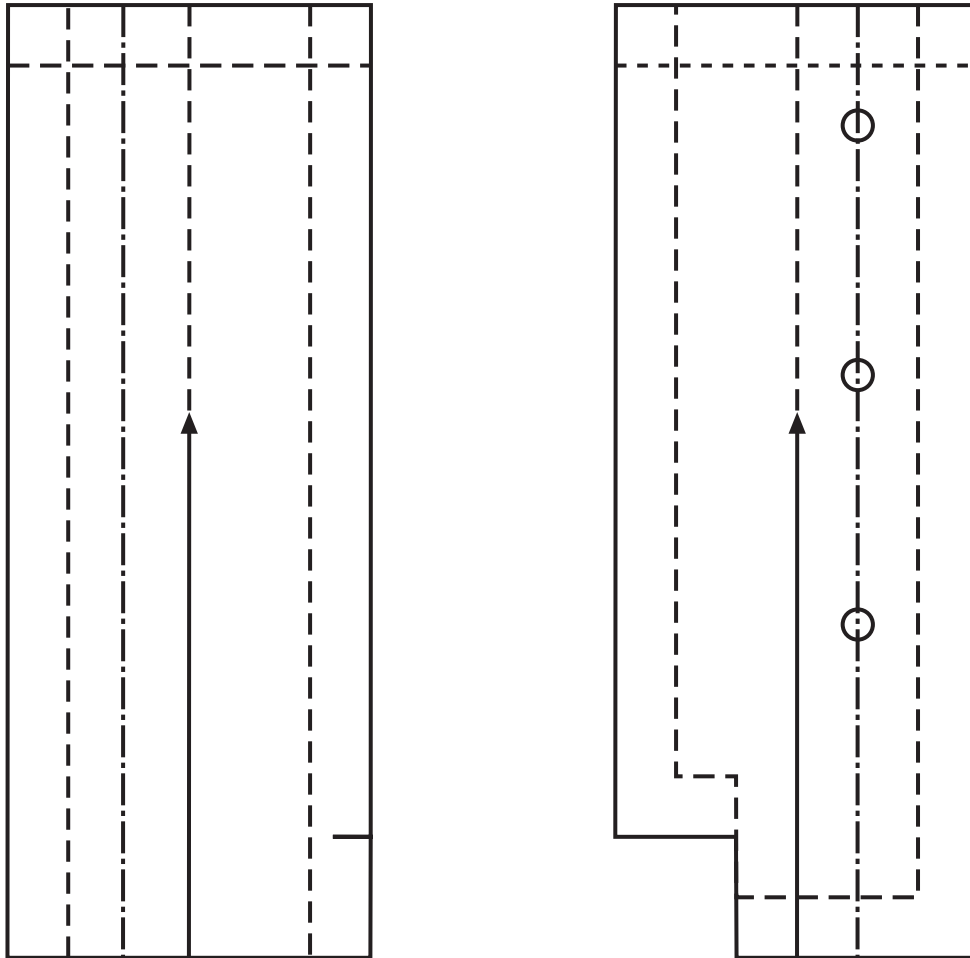


6. Sujetar con alfileres el triángulo del extremo inferior de la abertura al extremo inferior de la tapeta derecha y coser de un lado a otro de la tapeta para fijar el triángulo.



7. Doblar hacia el revés el margen de costura del extremo inferior de la tapeta izquierda, sujetarlo con alfileres al extremo inferior de la abertura y coser un rectángulo en el extremo inferior a través de todas las capas.

Al confeccionar la abertura en el diseño I de la revista 6/2020,
utilizar estos patrones corregidos para las tapetas.



TARKISTUSRUUTU
CONTROLEVIERKANTJE
TESTQUADRAT
TEST SQUARE
KONTROLLRUTA
CUADRADO DE CONTROL
CARRÉ DE CONTRÔLE

5 cm x 5 cm

OTTOBRE