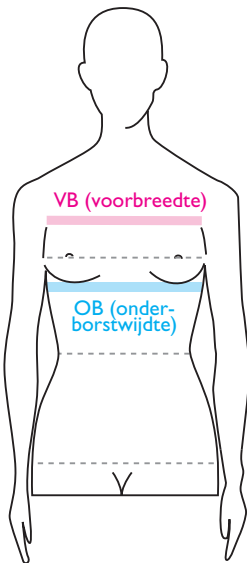
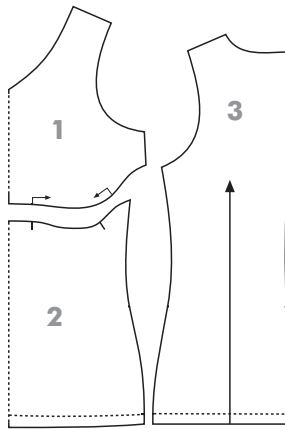
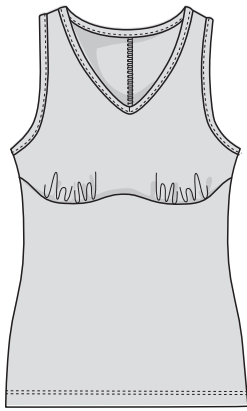


# AANPASSING CUPMAAT

Model I: Annie viscose tricot top

OTTOBRE design®  
5/2020, model I



Deze geïllustreerde uitleg laat zien hoe u het patroon van het voorpand van de tricot top kunt **verkleinen** of **vergroten** naar uw eigen cupmaat.

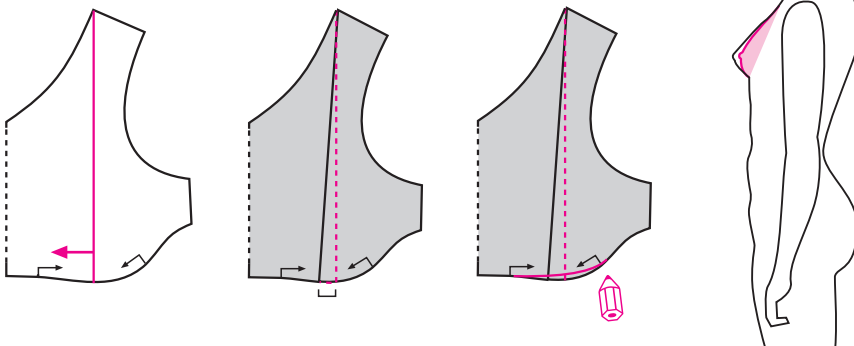
Het patroon van de top is ontworpen voor cupmaat B/C (EU maat) De vergroting voor de top is per maat 2...3 cm: Voor kleine maten is de vergroting gemiddeld 2 cm en voor grotere maten gemiddeld 3 cm (A – B – C – D – E – F enz.).

Kies de patroonmaat voor deze top passend bij uw **onderborstwijde (OB)**. Vergelijk uw gemeten bovenwijde (BW) met de bovenwijde van de maattabel en maak de nodige aanpassingen in het patroon van het voorpand. Controleer de voorbreedte (VB) evenals de taille- en heupwijde nadat u het patroon hebt aangepast.

**Probeer het aangepaste patroon op uw lichaam voordat u de patroondelen knipt!**

Maat	34	36	38	40	42	44	46	48	50	52
BW	80	84	88	92	96	100	104	110	116	122
VB	27.1	28.2	29.6	30.7	31.8	32.9	33.9	35.4	37.2	39.0
OB	70.2	74.2	76.2	78.2	82.2	86.2	87.2	93.2	99.2	105.2

## A. Verkleinen bovenwijde – 1...2 cm



### VERKLEINEN

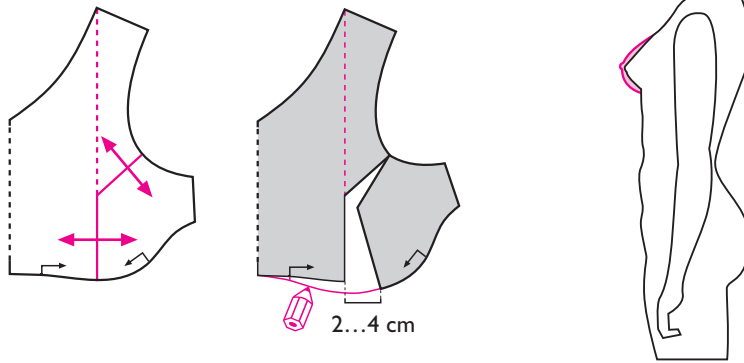
- Knip het patroon in twee delen en leg de delen aan de onderkant 1...2 cm over elkaar
- Teken de onderkant van het patroon opnieuw, indien nodig, iets rond.

# AANPASSING CUPMAAT

Model I: Annie viscose tricot top

OTTOBRE design®  
5/2020, model I

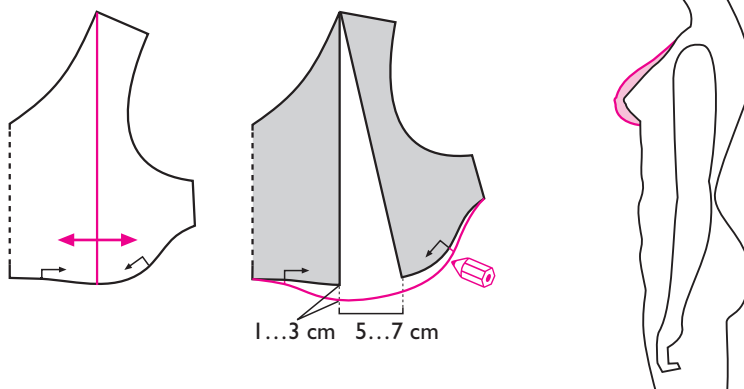
## B. Vergroten patroonmaat bovenwijdte + 2...4 cm



## VERGROTEN CUPMAAT 2 tot 3 MATEN

- Knip het patroon open zoals aangeven in de tekening en leg de twee delen aan de onderkant van het patroon 2...4 cm uit elkaar.
- Teken de onderkant van het patroon opnieuw overeenkomend met het langste deel van het patroon.
- Deze manier vergroot het borstgedeelte, de voorbreedte van het patroon wordt niet groter.

## C. Vergroten patroonmaat bovenwijdte + 5...8 cm



## VERGROTEN CUPMAAT 4 TOT 5 MATEN

- Knip het patroon open zoals aangegeven in de tekening en leg de twee delen aan de onderkant 5...7 cm uit elkaar.
- Verleng de bustehoogte aan de onderkant van het patroon met 1...3 cm zoals aangegeven in de tekening. Teken daarna de onderkant opnieuw rond.
- Deze manier vergroot ook de voorbreedte, wat nodig is als de cupmaat aanzienlijk wordt vergroot.

**Probeer het patroon op uw lichaam voor een perfecte pasvorm!**