

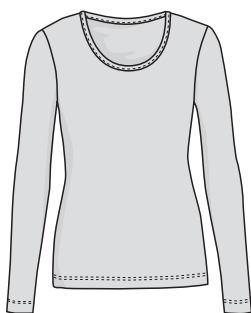
I tidning 5/2021 har konstaterats felaktiga mönsterarksanvisningar i arbetsbeskrivningen för modell 8 och 14. **Mönsterdelarna till modell 8** finns på mönsterark A i rött och **mönsterdelarna till modell 14** finns på mönsterark B i grönt.

Vi beklagar felet.

8. First Layer jerseytröja med lång ärm

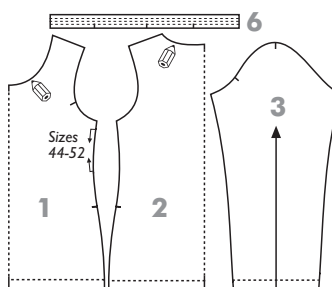
34-36-38-40-42-44-46-48-50-52

Bild på s. 11



MATERIAL

- 140-140-140-140-145-145-150-150-155 cm tunn singeljersey i modalblandning (CMD/PES), bredd 145 cm och vikt 180 g/m², elasticitet 15%
- 35...40 cm Framilon® - stretchband, bredd 5 mm



MÖNSTERSHEMA st

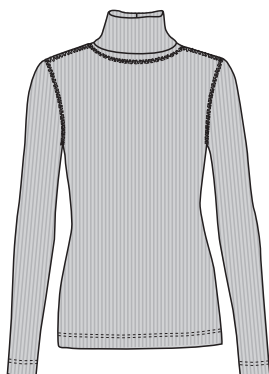
1 framstycke	1
2 bakstycke	1
3 ärm	2
6 halsöppningsremsa*	1

MÖNSTERARK A röd

14. Greta G. polotröja i ribb- eller singeljersey

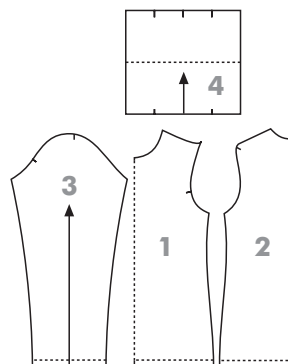
34-36-38-40-42-44-46-48-50-52

Bild på s. 4-5, 8-9, 12



MATERIAL

- 140-140-140-145-145-145-145-150-150-150 cm singeljersey i sojafiber-modalblandning (SOYA/CMD/EL), bredd 135 cm och vikt 185 g/m², elasticitet 20%, **modell A**
- 140-140-140-145-145-145-150-150-185-190 cm ribbjersey i modal bomullsblandning (CMD/CO/EL), bredd 120 cm och vikt 230 g/m², elasticitet 30%, **modell B**



MÖNSTERSHEMA st

1 framstycke	1
2 bakstycke	1
3 ärm	2
4 krage	1

MÖNSTERARK B grön