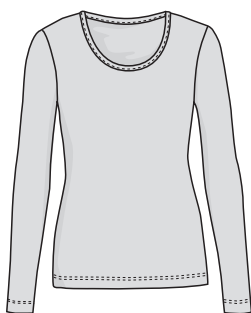


Les instructions de couture des modèles 8 et 14 dans le numéro 5/2021 citent les mauvaises planches à patrons. **Les pièces du modèle 8** se trouvent sur la planche A en rose et **celles du modèle 14** sur la planche B en vert.

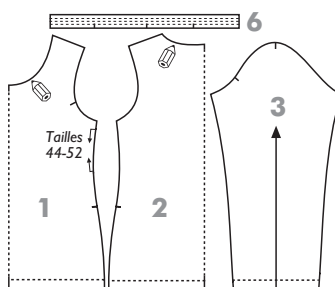
Nous vous présentons nos excuses pour cette erreur.

8. First Layer haut à manches longues en jersey 34-36-38-40-42-44-46-48-50-52 Page 11



FOURNITURES

- 140-140-140-140-140-145-145-150-150-155 cm de jersey fin en modal mélangé (CM/PES), laize 145 cm, poids 180 g/m², taux d'élasticité 15 %
- 35...40 cm d'élastique transparent (PU), largeur 5 mm, Framilon®



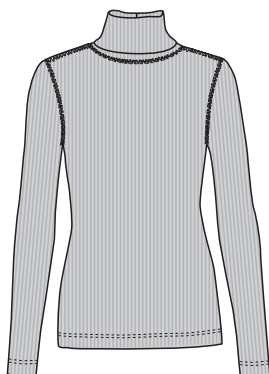
PIÈCES DU PATRON couper

1 devant	1
2 dos	1
3 manche	2
6 bande d'encolure*	1

PLANCHE A rose

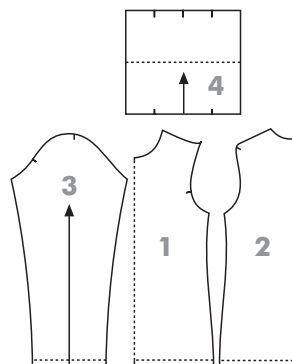
14. Greta G. haut à col roulé en jersey ou en maille côtelée

34-36-38-40-42-44
Pages 4-5, 8-9, 12



FOURNITURES

- **modèle A**, 140-140-140-145-145-145-150-150-150 cm de jersey en fibre de soja et en modal (SOYA/CMD/EL), laize 135 cm, poids 185 g/m², taux d'élasticité 20 %
- **modèle B**, 140-140-140-145-145-145-150-150-185-190 cm de maille côtelée en modal et coton (CMD/CO/EL), laize 120 cm, poids 230 g/m², taux d'élasticité 30 %



PIÈCES DU PATRON couper

1 devant	1
2 dos	1
3 manche	2
4 col	1

PLANCHE B vert