

Lehden 5/2021 työohjeissa malleihin 8 ja 14 on merkitty väärät kaava-arkkitunnukset.

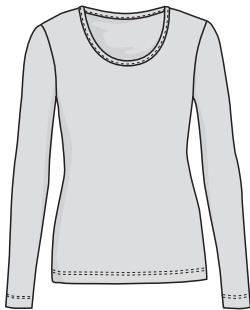
Mallin 8 kaavat löytyvät arkilta A punaisella ja **mallin 14** kaavat arkilta B vihreällä.

Pahoittelemme virhettä.

8. First Layer pitkähihainen jerseytoppi

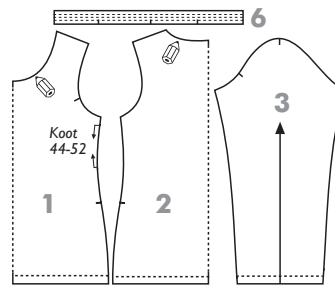
34-36-38-40-42-44-46-48-50-52

Kuva s. 11



TARVIKKEET

- 140-140-140-140-145-145-150-150-155 cm kevyttä modaali-sekoitejerseystä (CM/PES), leveys 145 cm ja paino 180 g/m², jousto/palautuvuus 15%
- 35...40 cm Framilon® -joustonauhaa, leveys 5 mm



KAVALUETTELO kpl

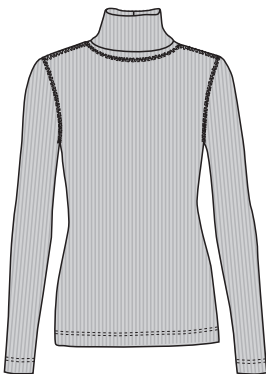
1 etukappale	1
2 takakappale	1
3 hiha	2
6 päntiekaitale*	1

KAAVA-ARKKI A punainen

14. Greta G. ribbi- tai singlejerseypoolo

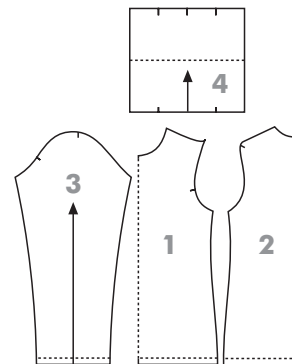
34-36-38-40-42-44-46-48-50-52

Kuva s. 4-5, 8-9, 12



TARVIKKEET

- 140-140-140-145-145-145-145-150-150-150 cm soijakuitu-modaali-sekoitteista singlejerseystä (SOYA/CMD/EL), leveys 135 cm ja paino 185 g/m², jousto/palautuvuus 20%, **malli A**
- 140-140-140-145-145-145-150-150-185-190 cm modaalipuuvilla-sekoitteista ribbijerseystä (CMD/CO/EL), leveys 120 cm ja paino 230 g/m², jousto/palautuvuus 30%, **malli B**



KAVALUETTELO kpl

1 etukappale	1
2 takakappale	1
3 hiha	2
4 kaulus	1

KAAVA-ARKKI B vihreä