

En las instrucciones de costura de los diseños 8 y 14 de la revista 5/2021, las referencias a las hojas de patrones son incorrectas.

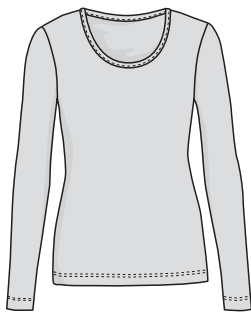
Los patrones para el diseño 8 se encuentran en la hoja de patrones A, en color rosa. **Los patrones del diseño 14** están en la hoja de patrones B, en color verde.

Pedimos disculpas por el error.

8. First Layer camiseta de manga larga

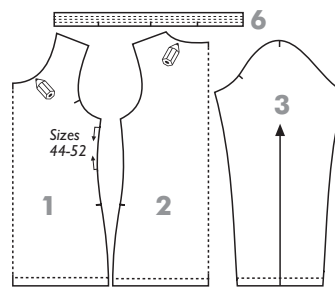
34-36-38-40-42-44-46-48-50-52

Pág. 11



MATERIALES

- 140-140-140-140-140-145-145-150-150-155 cm de punto jersey ligero con modal (CM/PES), 145 cm de ancho, gramaje: 180 g/m², elasticidad/recuperación: 15 %
- 35...40 cm de cinta elástica transparente (PU), 5 mm de ancho (Framilon®)



PIEZAS cortar

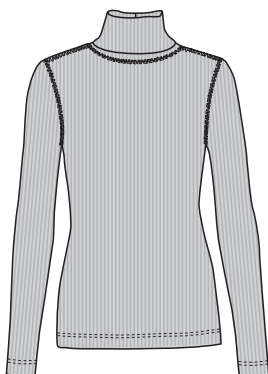
1 delantero	1
2 trasera	1
3 manga	2
6 ribete de escote*	1

HOJA **A** rosa

14. Greta G. camiseta de cuello vuelto de canalé o punto jersey

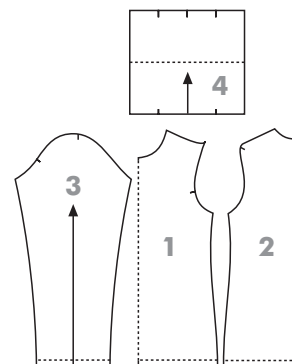
34-36-38-40-42-44-46-48-50-52

Pág. 4-5, 8-9, 12



MATERIALES

- **diseño A:** 140-140-140-145-145-145-145-150-150-150 cm de punto jersey con fibra de soja y modal (SOYA/CMD/EL), 135 cm de ancho, gramaje: 185 g/m², elasticidad/recuperación: 20 %
- **diseño B:** 140-140-140-145-145-145-150-150-185-190 cm de punto canalé con modal y algodón (CMD/CO/EL), 120 cm de ancho, gramaje: 230 g/m², elasticidad/recuperación: 30 %



PIEZAS cortar

1 delantero	1
2 trasera	1
3 manga	2
4 cuello	1

HOJA **B** verde