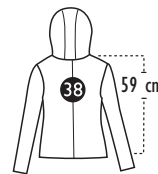
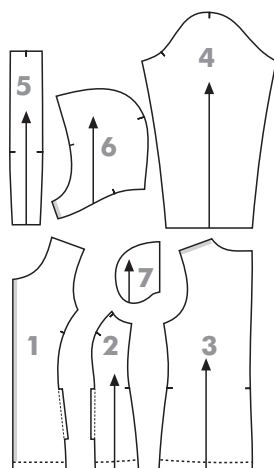


I tidning 2/2021 i arbetsbeskrivningen för modell 3 har konstaterats ett fel i materiallistan gällande jackblixtlåsets längd. De rätta måtten är:

Storlek	34	36	38	40	42	44	46	48	50	52
Blixtlås, längd cm	55	55	55	55	56	56	56	57	57	58

I storlekar 34-36-38-40 cm passar ett 55 cm långt blixtlås. I storlekar 42-44-46-48-50-52 passar ett 60 cm långt blixtlås, som kan kortas av till rätt längd.

3. Meditative Runner munkjacka med blixtlås 34-36-38-40-42-44-46-48-50-52 Bild på s. 34



MÖNSTERSHEMA st

1 framstycke	2
2 främre sidstycke	2
3 bakstycke	2
4 ärm	2
5 huvans mittstycke	1
6 huvans sidstycke	2
7 fickpåse	2+2

MÖNSTERARK A svart

MATERIAL

- 140-145-150-155-155-160-160-165-170-175 cm punto di Roma-jersey i viskosblandning* (CV/PA/EL), bredd 150 cm och vikt 373 g/m², elasticitet 10% (*kallas också ponte- eller romanit-jersey)
- bomullsjersey i samma färg till fickpåsar (CO/EL), bredd 145 cm och vikt 200 g/m², elasticitet 20 %
- 150 cm stadband, Vlieseline® Formband, bredd 12 mm
- 140...150 cm FOE-stretchkantband som viks över kanten, bredd som öppen 20 mm
- 70 cm elastiskt ripsband till hänglänk och till kantning av halsöppningen, bredd 10 mm
- två dolda blixtlås till fickorna, längd 15 cm
- jackblixtlås, längd 55-55-55-55-56-56-56-57-57-58 cm
- dekordragtapp till blixtlåset