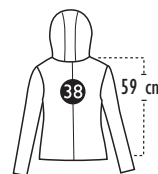
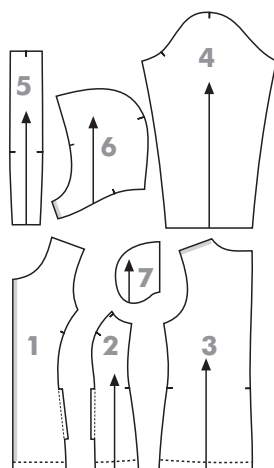


En la lista de materiales del diseño 3 de la revista 2/2021, las longitudes de la cremallera separable son incorrectas. Las medidas correctas son:

Talla	34	36	38	40	42	44	46	48	50	52
Largo de cremallera (cm)	55	55	55	55	56	56	56	57	57	58

Las tallas 34-36-38-40 necesitan una cremallera de 55 cm de largo. Para las tallas 42-44-46-48-50-52, hay que acortar una cremallera de 60 cm a la medida indicada para cada talla.

## 3. Meditative Runner chaqueta con cremallera y capucha 34-36-38-40-42-44-46-48-50-52 Pág. 34



### PIEZAS cortar

1 delantero	2
2 lateral delantero	2
3 trasera	2
4 manga	2
5 centro de capucha	1
6 lateral de capucha	2
7 saco de bolsillo	2+2

HOJA **A** negro

### MATERIALES

- 140-145-150-155-155-160-160-165-170-175 cm de punto doble con viscosa de tipo «punto roma»\* (CV/PA/EL), 150 cm de ancho, gramaje: 373 g/m<sup>2</sup>, elasticidad/recuperación: 10 % (\*también llamado «romanit»)
- 20 cm de punto jersey de algodón (CO/EL) a juego para los bolsillos, 145 cm de ancho, gramaje: 200 g/m<sup>2</sup>, elasticidad/ recuperación: 20 %
- 150 cm de cinta de refuerzo adaptable termoadhesiva, 12 mm de ancho (Vlieseline® Formband)
- 140...150 cm de FOE (elástico con doblez central), 20 mm de ancho en plano
- 70 cm de cinta de falla elástica para el colgador y el ribete del escote, 10 mm de ancho
- 2 cremalleras invisibles para los bolsillos, 15 cm de largo
- una cremallera separable, 55-55-55-55-56-56-56-57-57-58 cm de largo
- 1 tirador para cremallera