

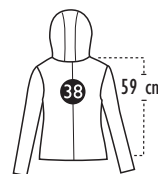
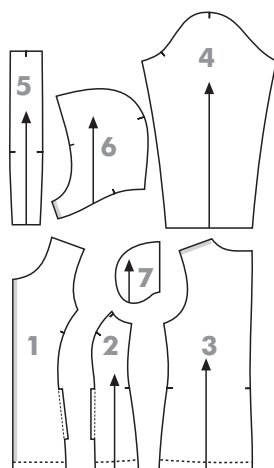
In der Anleitung des Modells 3 der Ausgabe 2/2021 sind in der Materialliste falsche Längen für den Jackenreißverschluss angegeben. Die richtigen Längen sind:

Größe	34	36	38	40	42	44	46	48	50	52
Reißverschluss, Länge cm	55	55	55	55	56	56	56	57	57	58

Für Größen 34-36-38-40 eignet sich ein 55 cm langer Reißverschluss. Für Größen 42-44-46-48-50-52 eignet sich ein 60 cm langer Reißverschluss, der auf das richtige Maß gekürzt werden muss.

3. Meditative Runner Kapuzenjacke 34-36-38-40-42-44-46-48-50-52

Siehe S. 34



SCHNITTLISTE	Anzahl
1 vord. Mittelteil	2
2 vord. Seitenteil	2
3 Rückenteil	2
4 Ärmel	2
5 Kapuzenmittelteil	1
6 Kapuzenseitenteil	2
7 Taschenbeutel	2+2

SCHNITTBOGEN **A** schwarz

MATERIAL

- 140-145-150-155-160-160-165-170-175 cm Romanitjersey* (CV/PA/EL), 150 cm breit, Gewicht 373 g/m², Elastizität 10% (*auch Ponte- oder Punto di Roma-Jersey)
- 20 cm Baumwolljersey in der Farbe des Romanitjerseys (CO/EL), 145 cm breit, Gewicht 200 g/m², Elastizität 20 % für Taschenbeutel
- 150 cm Formband, 12 mm breit, Vlieseline® Formband
- 140... 150 cm elastisches Einfassband, geöffnet 20 mm breit
- 70 cm elastisches Ripsband, 10 mm breit für Aufhängeschlaufe und Halsausschnittversäuberung
- 2 unsichtbare Reißverschlüsse, 15 cm lang für Taschen
- Jackenreißverschluss, 55-55-55-55-56-56-56-57-57-58 cm lang
- Reißverschlussanhänger
- kontrastfarbendes Nähgarn