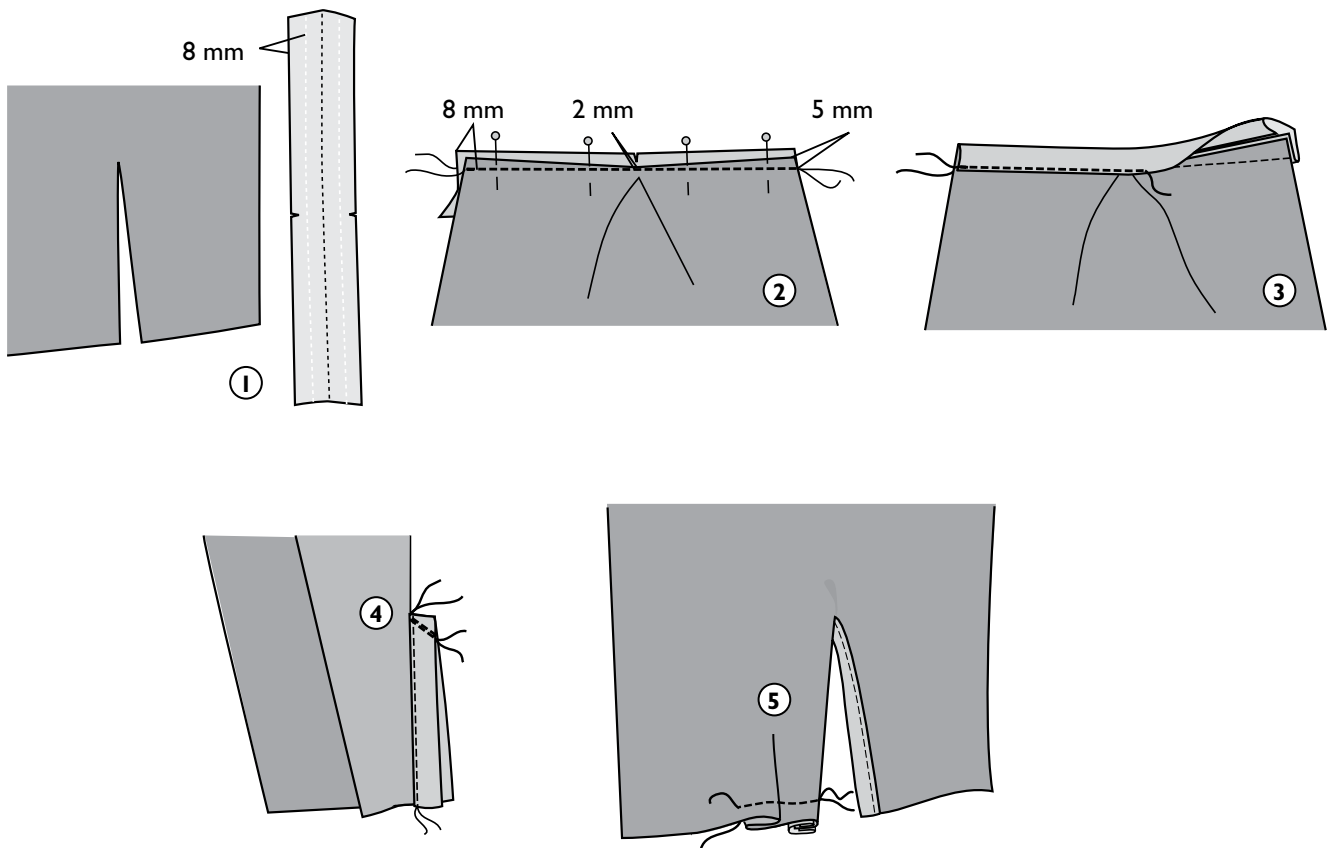


EINFACHER ÄRMELSCHLITZ



1. Ärmelschlitz nach den Schnittmustermarkierungen einschneiden. In die Mitte des Schlitzstreifens einen Bruch bügeln.

2. Schlitz öffnen, so dass er gerade liegt und rechte Stoffseite einer Streifenkante auf die linke Stoffseite des Ärmels stecken und nähen; Kante des Streifens an die Schlitzkante des Ärmels. Beim Nähen sind die Nahtzugaben des Streifens 8 mm, an der Schlitzkante des Ärmel 5 mm breit und in der Mitte nur ein paar mm!

3. Nahtzugaben der anderen Streifenkante in den Streifen legen und diese Bruchkante an die rechte Stoffseite des Ärmelschlitzes steppen.

4. Schlitzstreifen rechts auf rechts legen und einen kleinen Abnäher in den Schlitzboden nähen.

5. Die Schlitzkante, die näher bei der Seitennaht liegt, gerade lassen und die andere Schlitzkante auf links legen und festheften. Falten der Ärmelsaumkante Richtung Schlitz legen und heften.

OTTOBRE