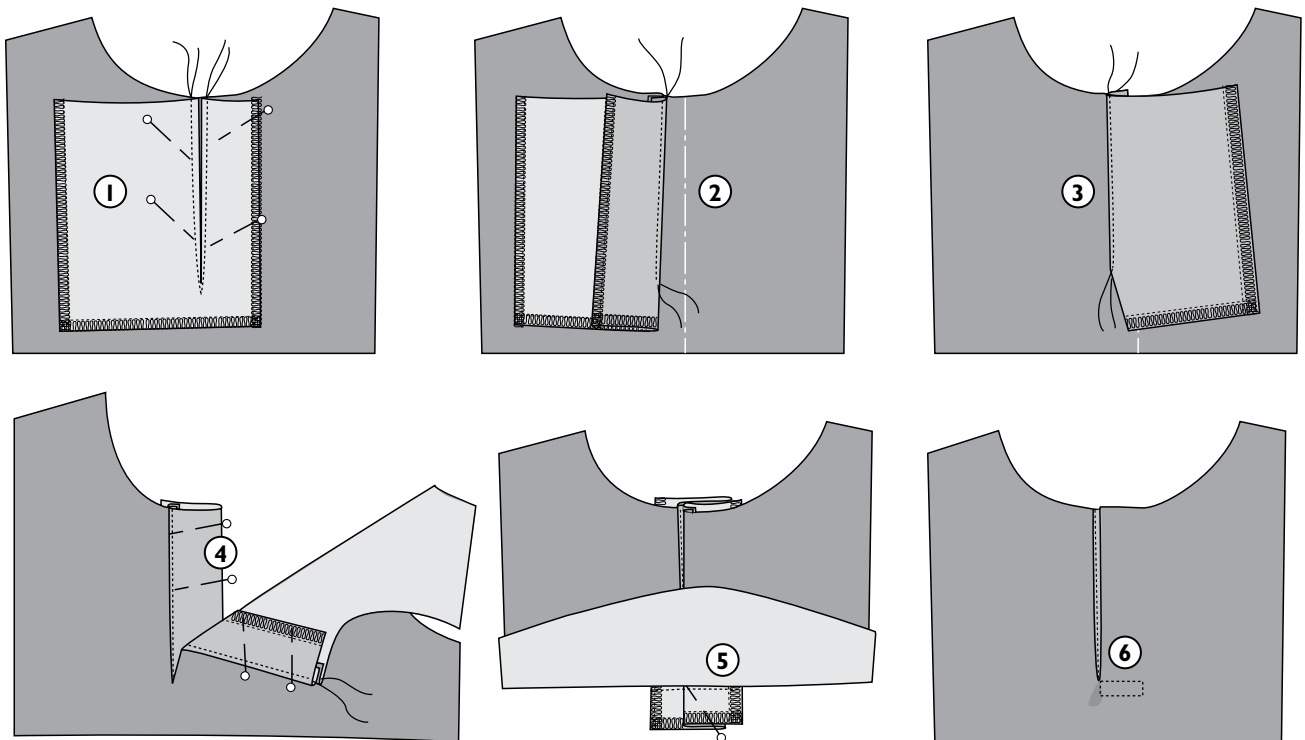


# SPRUND



Klipp till och pressa fast mellanlägg på sprundremsan. Sy sprundets söm i framstycket.

**1.** Överkasta sprundremsans kanter och klipp upp sprundet enligt mönstermarkeringen. Nåla sprundremsan på framstycket räta mot räta (placera sprundet på höger sida om MF-linjen). Sy sprundkanterna med 3 mm bred sömsmån. Klipp upp framstycket mitt mellan sömmarna.

**2. och 3.** Sy ner sömsmånerna mot sprundremsan längs båda sprundkanterna, sy med hjälpstickningar nära kanten.

**4.** Vänd sprundremsan till framstyckets aviga. Vik remsans högra kant längs vikningslinjen aviga mot aviga, detta blir den inre knäppningsmån.

**5.** Nåla ihop den yttre (vänstra) infodringen och den inre knäppningsmån och sy sprundets botten från avigan.

**6.** Nåla knäppningsmån i sprundbotten från rätsidan och sy fast den med en rektangulär genomstickning.

# OTTOBRE