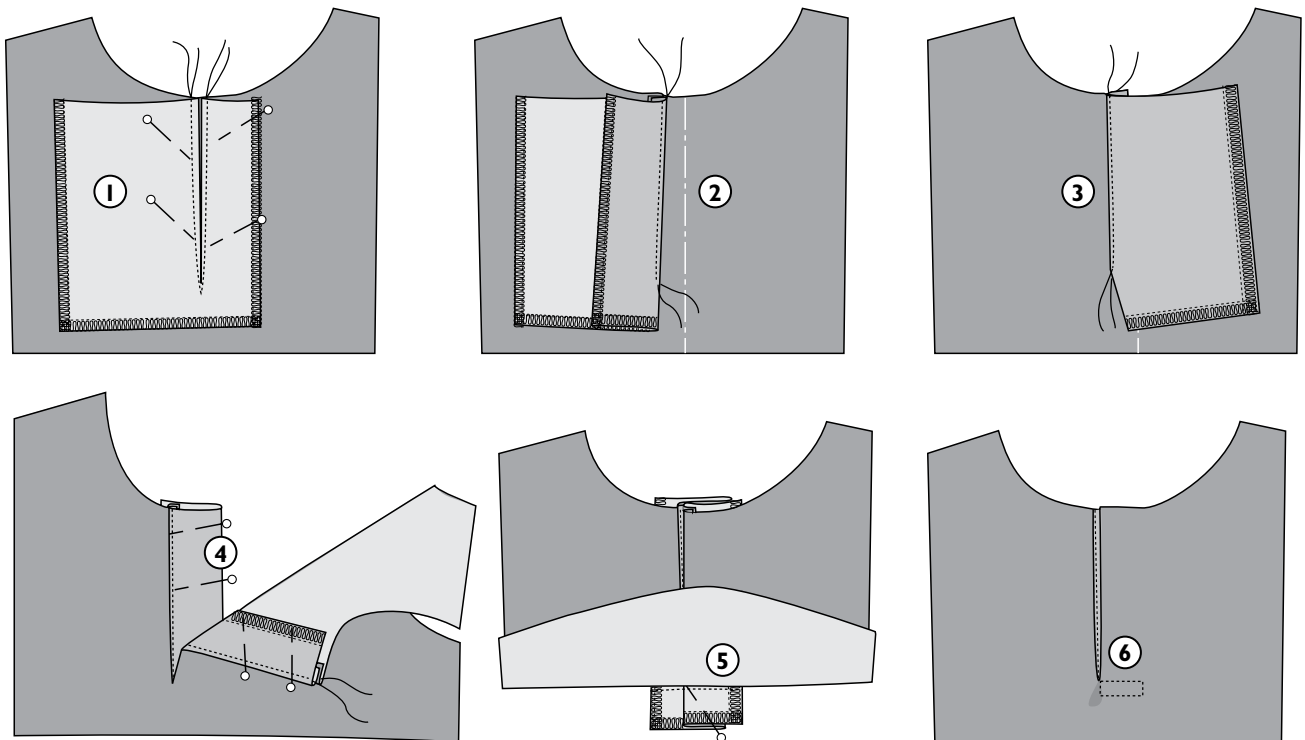


POLOSLUITING



Verstevig het lapje voor de sluiting. Naai de sluiting in het voorpand. (Het voorbeeld is voor een jongens sluiting)

1. Werk de randen van het lapje af. Knip de opening volgens de patroontekens in het lapje. Speld het lapje op het voorpand, goede kanten op elkaar (leg de opening aan de rechter kant van de middenvoorlijn) Naai langs de rand van de opening een naad van 3 mm en naai de naad naar de onderkant van de opening geleidelijk smaller. Knip het voorpand tussen de stiksels open.

2 en 3. Stik de naden aan beide kanten van de opening vlak langs de rand op de sluiting.

4. Keer de sluiting naar de verkeerde kant van het voorpand. Vouw de bies aan de rechter kant volgens de vouwlijn dubbel, verkeerde kanten op elkaar en vorm de onderbies.

5. Leg de bies van de linker kant van de opening (= beleg) op de onderbies, speld ze op elkaar en stik de onderkanten aan de verkeerde kant op elkaar.

6. Speld het beleg en de onderbies aan de onderkant van het voorpand in de goede vorm en naai een rechthoekje op de onderkant door alle lagen van de stof.

OTTOBRE