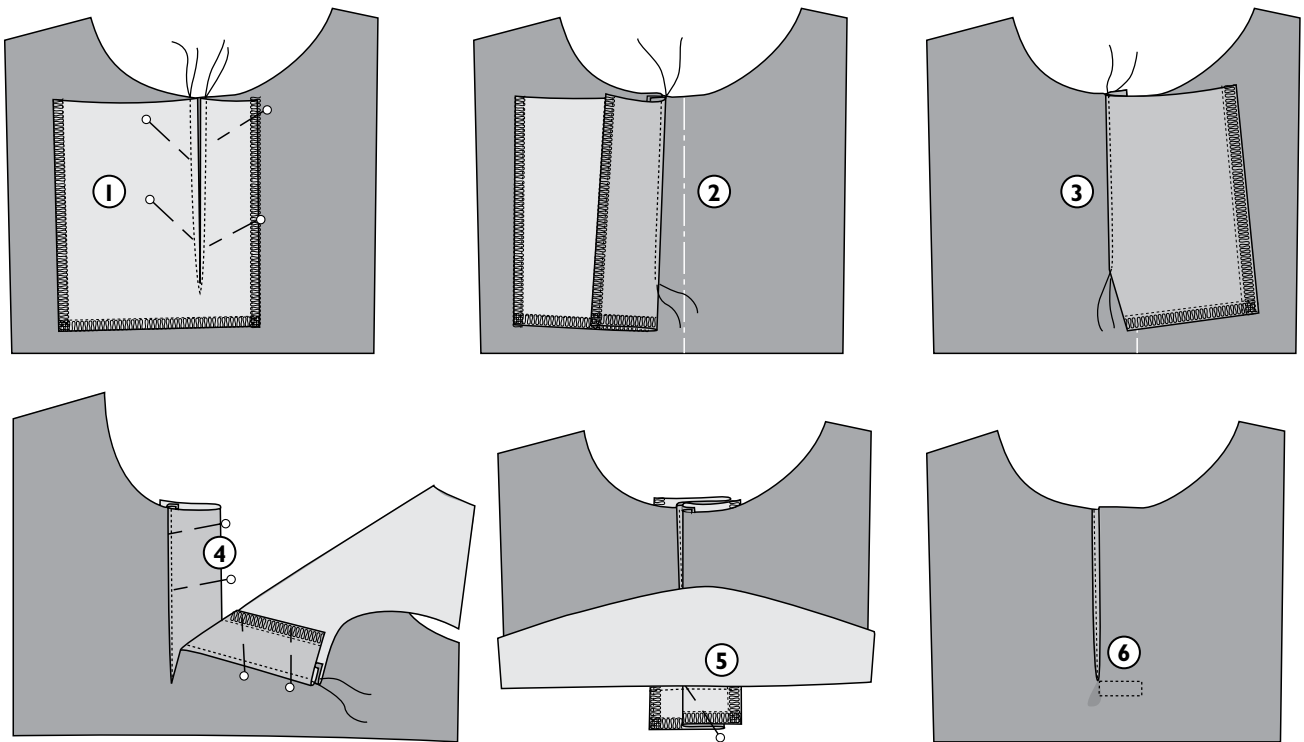


PATTE DE BOUTONNAGE



Fixer au fer l'entoilage sur l'envers de la parmenture de la patte.

1. Surfiler les côtés et le bord inférieur de la parmenture de la patte. Entailler la fente sur la parmenture comme indiqué sur le patron. Épingler la parmenture sur le devant, endroit contre endroit (placer la fente de la parmenture à droite de la ligne de milieu-devant du devant). Piquer le long des bords de la fente, respecter une marge de couture de 3 mm puis réduire progressivement la marge à l'approche du bas de la fente. Entailler la fente sur le devant entre les rangées de points.

2. et 3. Sous-piquer les marges de couture de chaque bord de la fente à la parmenture près de la couture.

4. Plier la parmenture vers l'envers du devant. Plier la parmenture du bord droit, envers contre envers, le long de la ligne de pliure du patron pour former la sous-patte.

5. Faire chevaucher la parmenture du côté gauche sur la sous-patte, les épingler ensemble et bâtir à la machine leur bord inférieur, travailler sur l'envers.

6. Sur l'endroit du devant, épingler ensemble la parmenture et la sous-patte au niveau du bas de la fente et les fixer en place avec une piqûre rectangulaire en bas de la patte, piquer à travers toutes les épaisseurs.

OTTOBRE