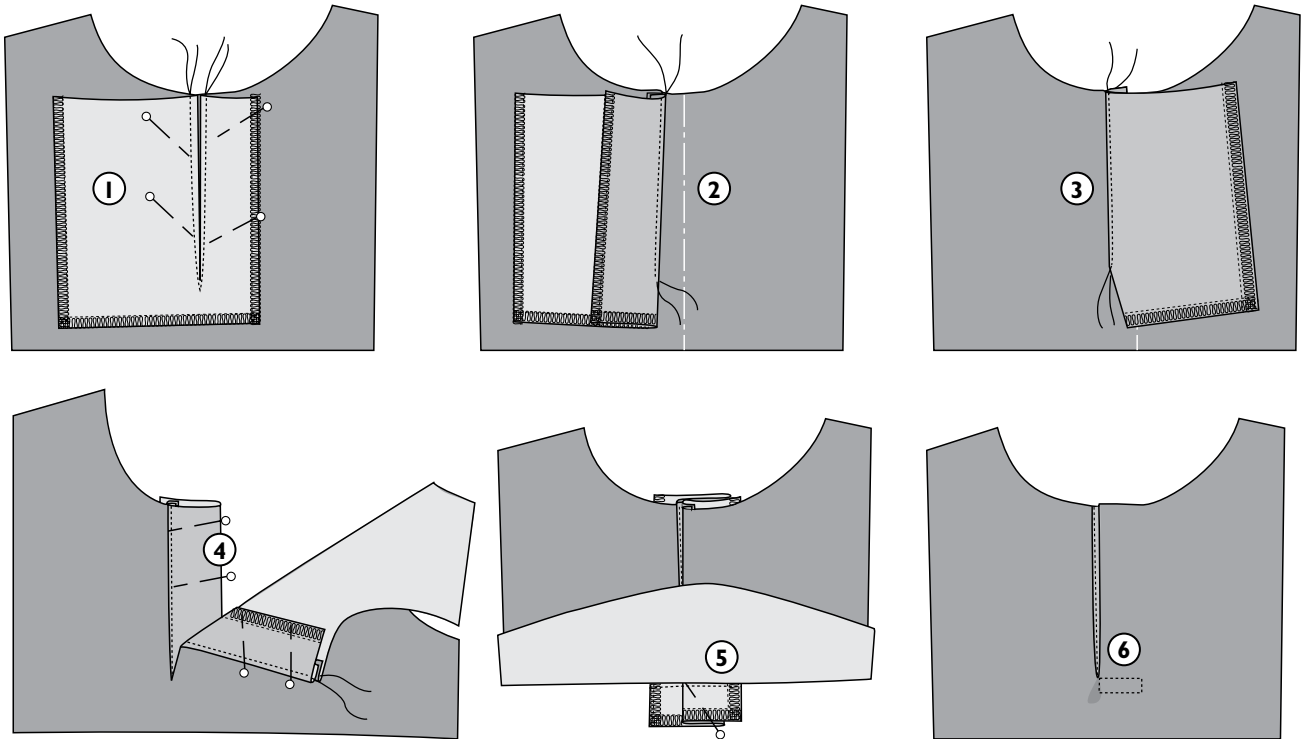


# ETUHALKIO JERSEYVAATTEESEEN



Leikkaa ja silitä halkiokaitaleeseen tukikangas. Valmista etukappaleelle halkio.

**1.** Huolittele halkiokaitaleen reunat ja aukileikkaa siihen halkio kaavamerkkien mukaan. Neulaa halkiokaitale etukappaleeseen op:t vastakkain (kohdista halkio KE-viivan oikealle puolelle). Ompele halkion reunat 3 mm saumanvaroin. Aukileikkaa etukappale ommelten keskeltä.

**2 ja 3.** Aputikkaa halkion molempien reunojen saumanvarat halkiokaitaleen puolelle läheltä reunaa.

**4.** Käännä halkiokaitale etukappaleen np:lle. Taita kaitaleen oikeanpuoleinen reuna taiteviivaa pitkin np:t vastakkain sisemmäksi napitusvaraksi.

**5.** Neulaa ulompi (vasen) alavara ja sisempi napitusvara toisiinsa ja aputikkaa halkion pohja np:lta.

**6.** Neulaa napitusvara op:lta halkion pohjaan ja läpitiikkaa se paikalleen suorakaiteen muotoisella ompeleella

# OTTOBRE