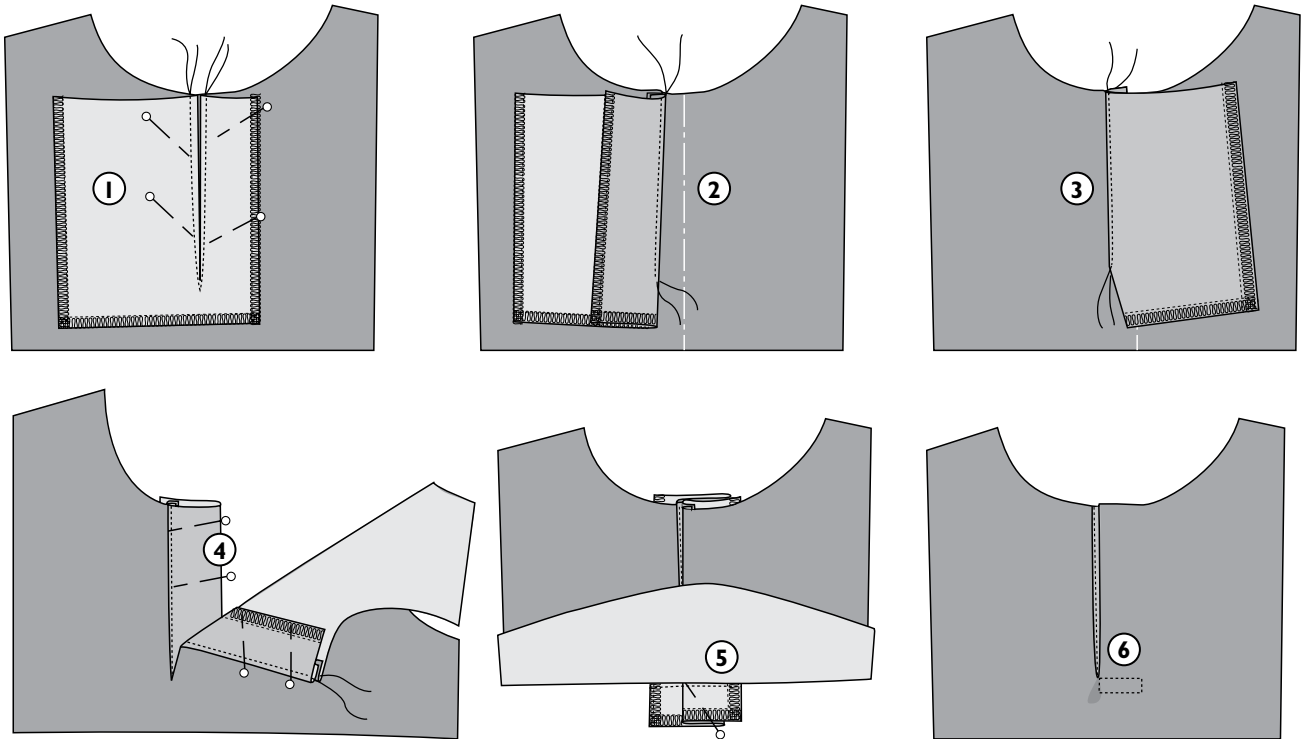


ABERTURA DELANTERA



Entretelar la pieza interior de la abertura y confeccionar las tapetas del delantero:

1. Rematar con remalladora o zigzag los bordes laterales e inferior de la pieza interior de la abertura y cortar la abertura en ella por donde indica el patrón. Sujetar con alfileres la pieza interior al delantero, derecho con derecho (colocar la abertura de la pieza interior sobre el medio delantero). Coser los bordes de la abertura de la pieza interior con un margen de costura de 3 mm y disminuyendo gradualmente el margen de costura hacia el extremo inferior. Cortar la abertura del delantero entre los pespuntos.

2 y 3. Pespuntear los márgenes de costura de cada borde de la abertura a la pieza interior cerca de la costura.

4. Meter la pieza interior hacia el revés del delantero. Doblar la parte derecha de la pieza interior revés con revés por la línea de doblez para formar la tapeta interior.

5. Colocar el borde izquierdo de la abertura (= tapeta exterior) sobre la tapeta interior, sujetar con alfileres el solapamiento inferior de la pieza interior de la abertura e hilvanar a máquina por el revés.

6. Sujetar con alfileres la tapeta exterior a la tapeta interior por el derecho del delantero y coser un rectángulo en el extremo inferior a través de todas las capas de tela para unir las.

OTTOBRE