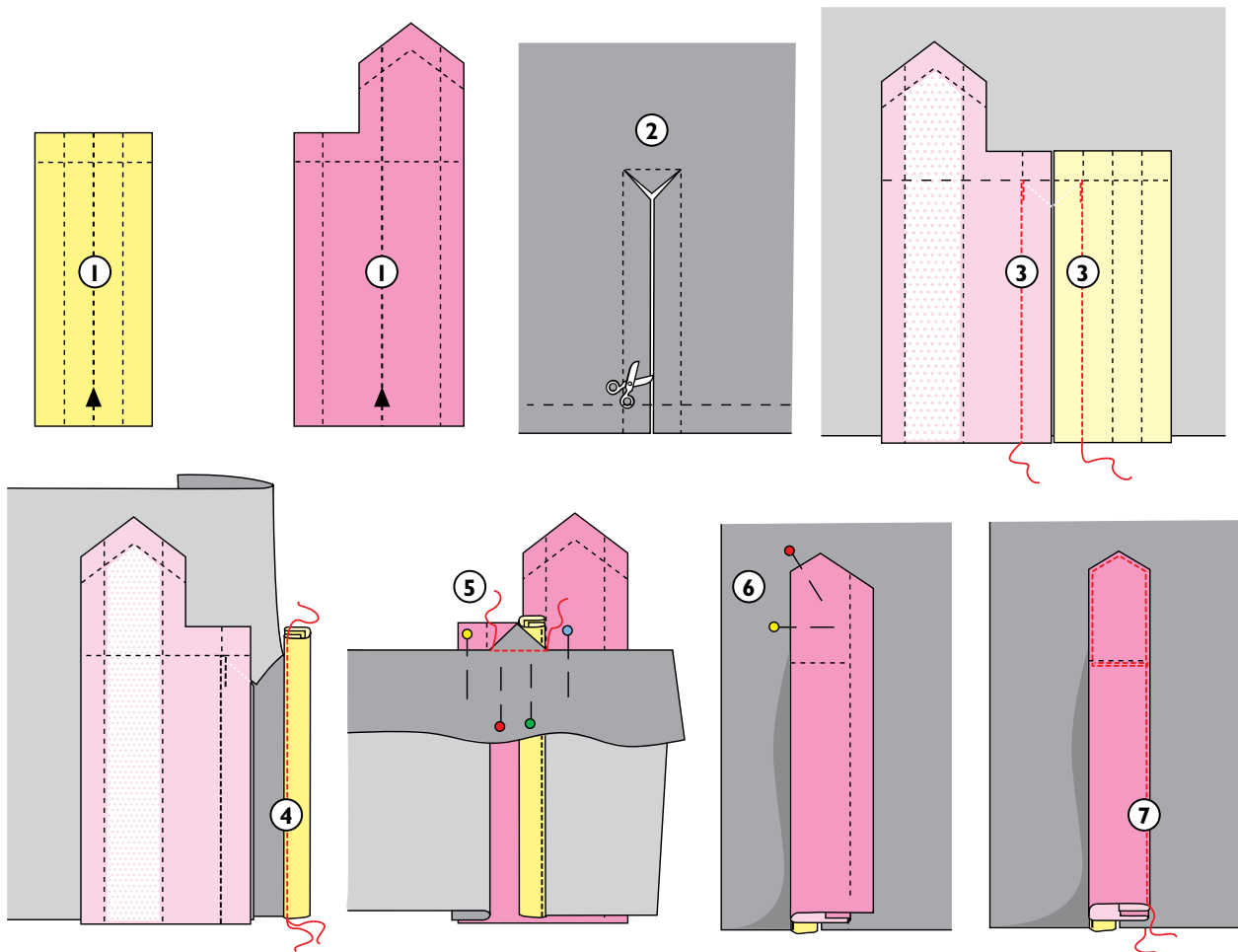


PATTE DE POIGNET



1. Couper les sous-pattes et les pattes comme indiqué dans le patron puis fixer au fer l'entoilage sur les pattes comme indiqué dans l'image 3.

Plier les sous-pattes et les pattes en deux, envers contre envers, et marquer les plis au fer.

2. Marquer la fente sur la manche comme indiqué sur le patron et l'entailler avec soin.

3. Épingler la sous-patte et la patte le long de la fente (endroit de la sous-patte et de la patte contre envers de la manche) et les piquer en place. La couture de chaque côté de la fente doit être de la même longueur et s'arrêter précisément au coin supérieur de la fente.

4. Plier la manche le long de la fente, endroit contre endroit.

Rabattre vers l'envers la marge de couture de la sous-patte et piquer ce bord plié à la fente.

5. Épingler le triangle, formé par les crans en haut de la fente, à la sous-patte et à la marge de couture de la patte et le piquer en place sur l'endroit de la fente.

6. Replier la patte vers l'endroit de la manche. Plier vers l'envers et épingler les marges de couture du haut et du bord droit de la patte.

7. Piquer le haut et le bord de la patte à la fente.

OTTOBRE