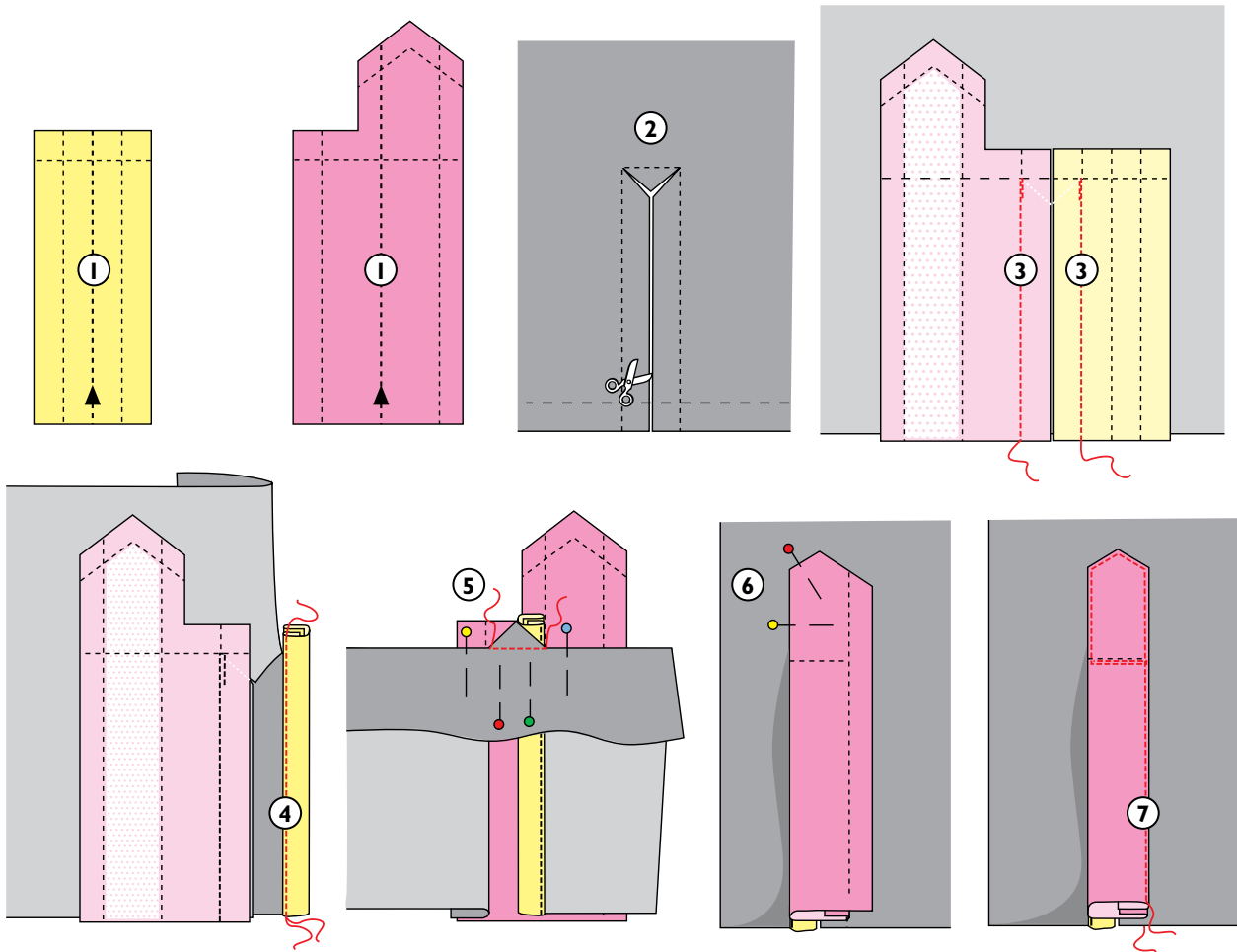


ÄRMSPRUND



1. Klipp till sprundremarna; sprundremarnas mönster inkluderar alla nödvändiga sömsmåner. (Pressa fast mellanlägg på de yttre sprundremarna enligt mönstermarkeringarna.)
Pressa en vikning mitt på sprundremarna (remarnas avigsidor mot varandra).

2. Markera sprundet på ärmen och klipp omsorgsfullt upp sprundet enligt mönstermarkeringarna.

3. Nåla och sy fast sprundremarna på ärmen; sömmarna är sinsemellan lika långa och slutar precis i de uppklippta hörnen.

4. Vik ärmen med rätsidorna mot varandra utmed sprundet.

Vik in den inre sprundremans sömsmåner och sy fast remsan i sprundet.

5. Nåla och sy fast trekanten som uppstått i sprundslutet på den inre sprundremsan och sy fast den yttre sprundremsan i sömsmånen på sprundets rätsida.

6. Vik den yttre sprundremsan mot ärmens rätsida. Vik in och nåla sömsmåner i sprundremsans ände och högra kant mot avigsidan.

7. Sy den yttre sprundremsans ände och kanter.

OTTOBRE