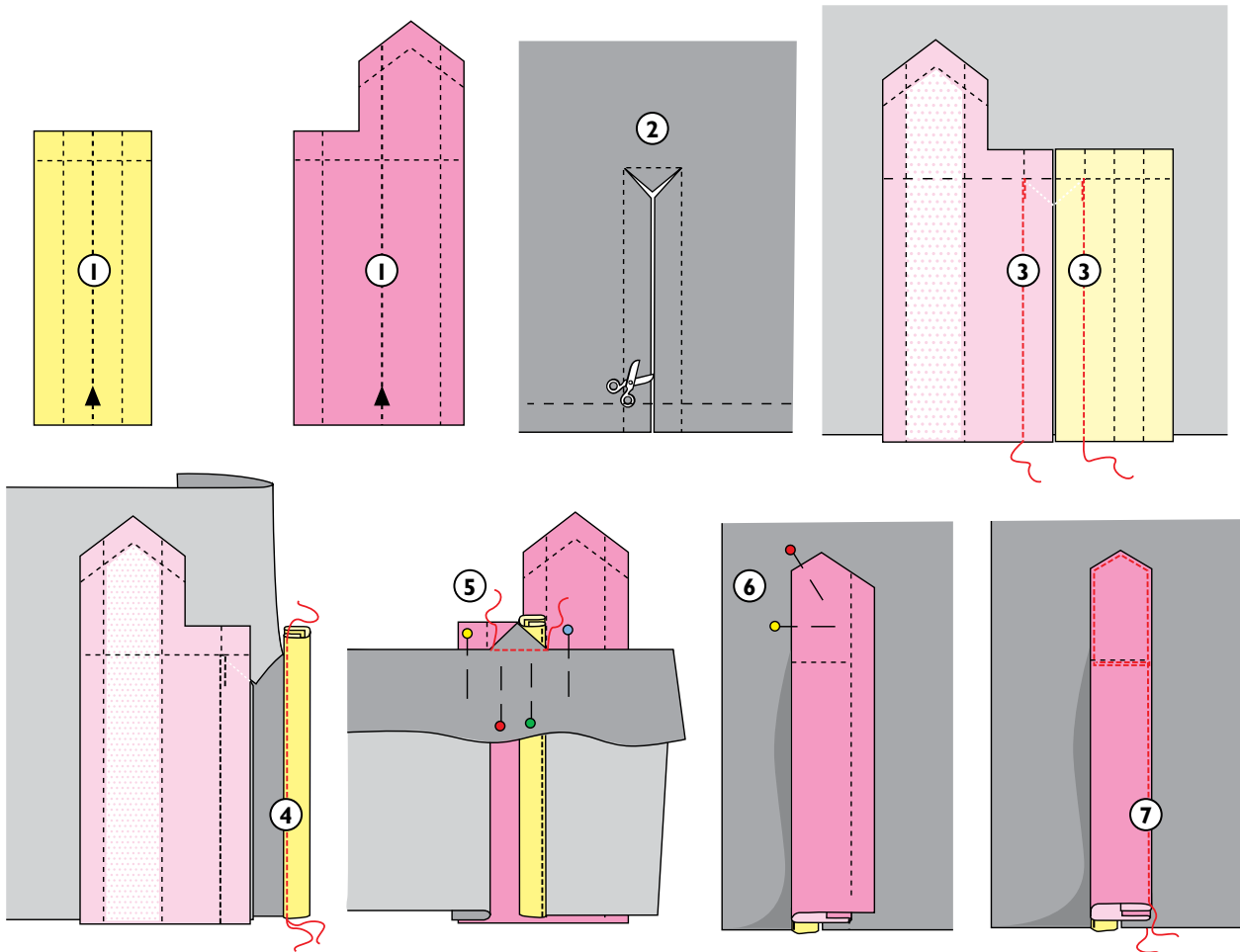


ABERTURA DE PUÑO



1. Cortar las tapetas interiores y exteriores según las instrucciones de corte y adherir entretela a las tapetas exteriores según muestra la ilustración.

Doblar las piezas de las tapetas interiores y exteriores por la mitad, revés con revés, y marcar el doblar con la plancha.

2. Marcar las aberturas en las bocamangas según el patrón y cortarlas con cuidado.

3. Sujetar con alfileres las tapetas a la abertura, con el derecho de las tapetas contra el revés de la manga, y coser de modo que los pespuntos de cada lado sean igual de largos y terminen exactamente en el extremo superior de la abertura.

4. Doblar la bocamanga derecho con derecho por la abertura. Doblar hacia el revés el margen de costura del extremo de la tapeta interior y coser el borde doblado a la abertura.

5. Sujetar con alfileres el triángulo que se formó al cortar el extremo superior de la abertura a la tapeta interior y el margen de costura de la tapeta exterior y coser por el derecho de la tapeta.

6. Doblar la tapeta exterior contra el derecho de la manga. Doblar hacia el revés los márgenes de costura del extremo superior y el lateral de la tapeta y sujetar con alfileres.

7. Coser el extremo superior y el borde de la tapeta exterior a la abertura.

OTTOBRE