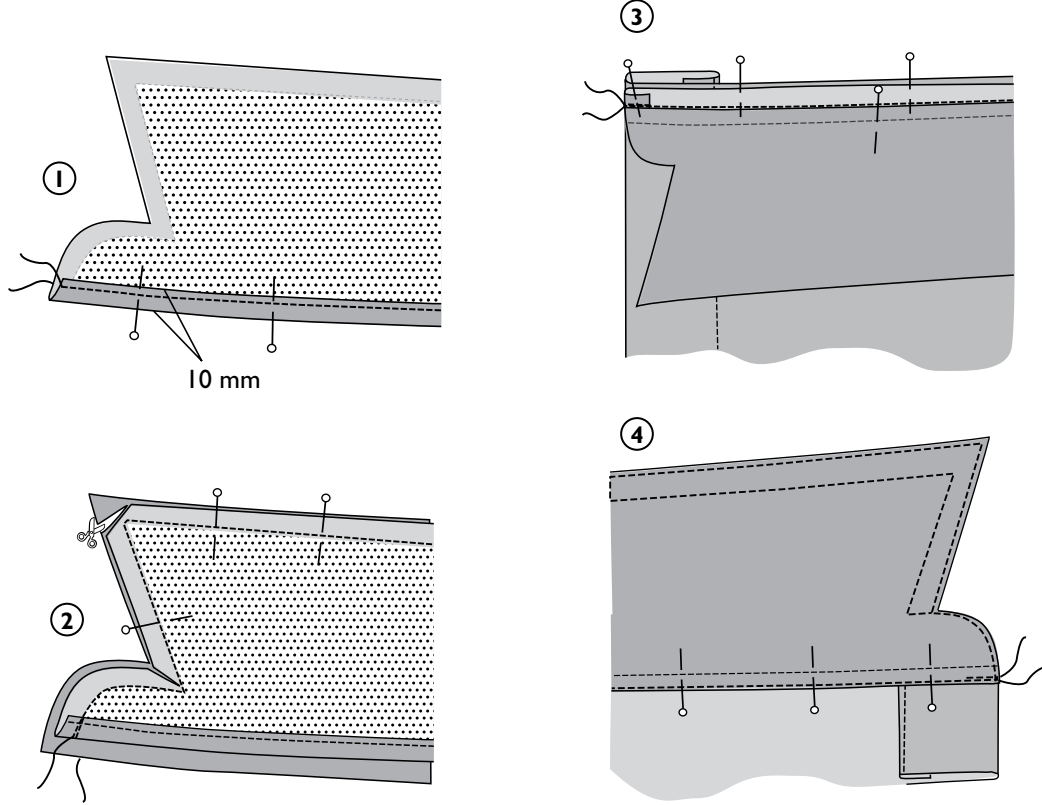


# YKSINKERTAINEN KAULURIKAULUS



**1.** Silitä tukikangasta päällikauluksen np:lle. Silitä päällikauluksen kauluksen alareunasta saumanvarat nurjalle ja aputikkaa ne paininjalan etäisyydeltä.

**2.** Neulaa kauluskappaleet toisiinsa op:t vastakkain ja ompele reunat yhteen. Viistoa kulmat, tee aukileikkaukset sisäkulmissa ompeleeseen saakka ja silitä kauluksen saumanvarat auki varovasti silitysraudan kärjellä.

**3.** Käännä kaulus oikein päin ja silitä kaulus. Neulaa ja ompele alakaulus pääntielle op:t vastakkain.

**4.** Taita kaikki pääntien saumanvarat kauluksen sisään, neulaa ja ompele päällikauluksen reuna pääntielle huolellisesti. Tikkaa kaulus ympäriinsä; kauluksen osuus kaksoistikataan ja kaulurin osuudella kulkee vain yksi tikkaus lähellä reunaa.

# OTTOBRE