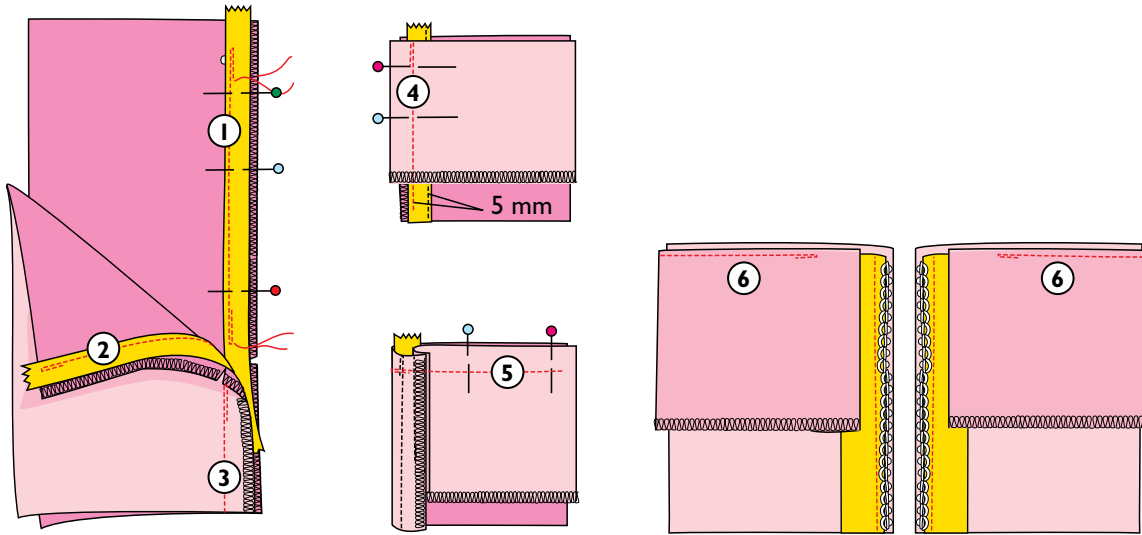


PIILOVETOKETJU

muotokaitaleella huolitellun pänttien yhteydessä



Huolitele takakappaleen ja muotokaitaleen KT-saumanvarat sekä muotokaitaleen ulkoreuna.

1. Avaa vetoketju, neulaa ja ompele sen toinen reuna KT-saumaan op:t vastakkain; käytä piilovetoketjun ompeluun tarkoitettua paininjalkaa. Paininjalan pohjassa on ura, jota pitkin vetoketjun spiraali kulkee.

Jos haluat ommella piilovetoketjun tavallisella vetoketjupaininjalalla, avaa vetoketju ja silitä vetoketjun spiraali varovasti auki silitysraudan kärjellä. Ompele ketju paikalleen läheltä spiraalia. Tarkista, että lukko liikkuu vaivattomasti.

2. Ompele vetoketjun toinen reuna KT-saumaan samoin.

3. Ompele KT-sauma vetoketjuhalkion pohjaan saakka.

4. Neulaa ja ompele muotokaitaleen päät KT-saumanvaroihin op:t vastakkain siten, että vetoketju jää väliin; ommel kulkee 5 mm etäisyydellä vetoketjun kiinnittävästä ompeleesta.

5. Neulaa muotokaitale pänttielle op:t vastakkain siten, että päntiekulmien kaikki KT-saumanvarat kääntyvät muotokaitaleen puolelle ja ompele pänttiesauma.

Leikkaa pois ylimääräinen vetoketjunauha. Kavenna pänttien saumanvaroja hieman ja tee aukileikkauksia pänttien saumanvarojen kaareviin kohtiin. Käännä kulmat oikein päin.

6. Aputikkaa pänttien saumanvarat muotokaitaleen puolelle läheltä reunaa; kulmissa niin pitkälle kuin vaivattomasti pääset. Aputikkaus ei näy vaatteen oikealta puolelta ja sen tehtävänä on pitää muotokaitale oikeassa asennossaan.

Silitä pänttie. Kiinnitä muotokaitaleen ulkoreuna muutamalla pistolla olka- ja KT-sauman saumanvaroihin. Silitä KT-saumanvarat auki ja silitä sauma vetoketjun kohdalta varovasti.

OTTOBRE