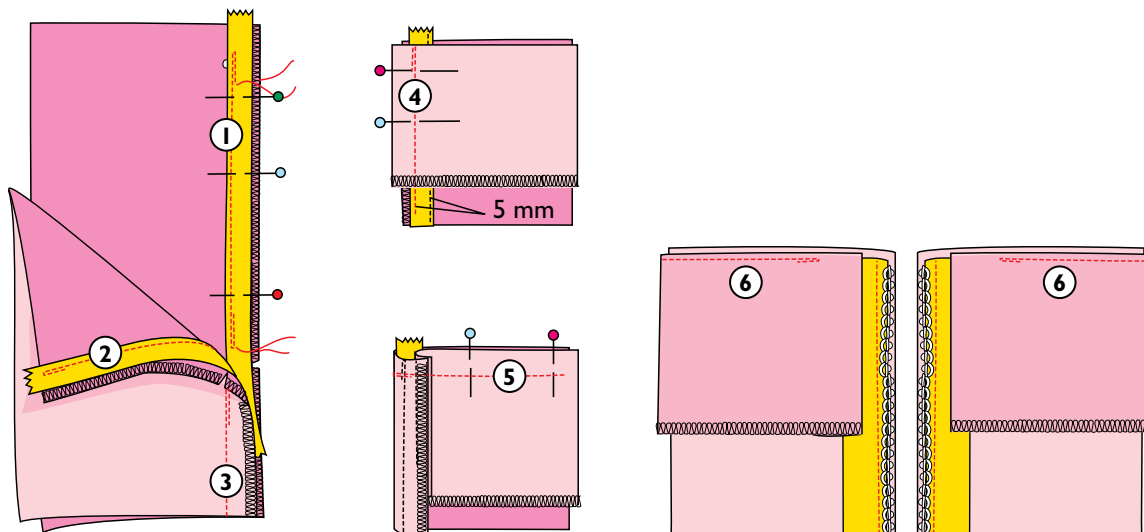


# DOLT BLIXTLÅS

som sys i halsöppning med formremsa



Överkasta bakstyckets och formremsans MB-sömsmånar samt formremsans ytterkant.

**1.** Öppna blixtlåset, nåla och sy den ena sidan på MB-sömmen räta mot räta; sy med en pressarfot som är avsedd för ett dolt blixtlås. I pressarfotens undersida finns en skåra och i den löper blixtlåsets spiralhäkter.

Öppna blixtlåset och öppna och pressa försiktigt spiralhäkterna med strykjärnets spets, om du vill sy det dolda blixtlåset med en vanlig pressarfot. Sy fast blixtlåset nära spiralhäkterna. Kontrollera att löparen obehindrat kan dras upp och ner.

**2.** Sy blixtlåsets andra sida på samma sätt.

**3.** Sy MB-sömmen fram till blixtlåsbotten.

**4.** Nåla och sy formremsans ändrar på MB-sömsmånerna räta mot räta, så att blixtlåset ligger mellan; sömmen går 5 mm från blixtlåsets förenande söm.

**5.** Nåla fast formremsan på halsöppningen räta mot räta, så att alla MB-sömsmånar vid halsöppningshörnen vänds mot formremsan och sy halsöppningssömmen.

Klipp bort extra blixtlåsband. Klipp halsöppningssömsmånerna lite smalare och klipp hack i halsöppningssömsmånernas rundade partier. Vänd hörnen rätt.

**6.** Sy ner halsöppningens sömsmånar mot formremsan med kantstickningar; sy så långt mot hörnen som det är möjligt. Hjälpstickningen syns inte på plaggets rätsida och dess uppgift är att hålla formremsan i rätt läge.

Pressa halsöppningen. Fäst formremsans ytterkant med ett par stygn i axel- och MB-sömsmånerna. Öppna och pressa MB-sömsmånerna och pressa blixtlåssömmen försiktigt.

# OTTOBRE