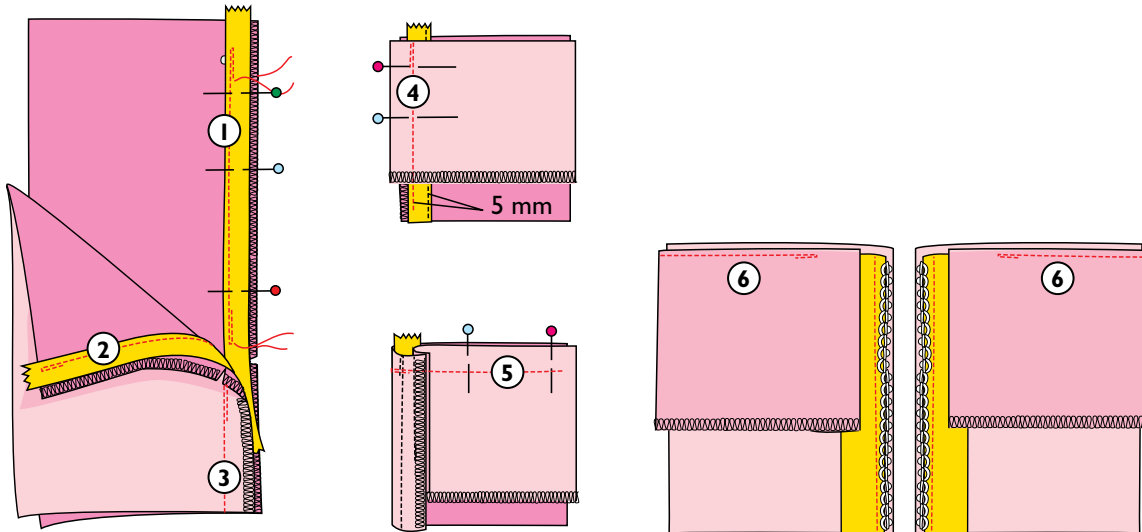


# UNSICHTBARER REISSVERSCHLUSS

bei einem Halsausschnitt mit Beleg



Nahtzugabekanten der rückw. Mitte des Rückenteils sowie die Außenkante des Belegs versäubern.

**1.** Reißverschluss öffnen, eine Kante des Reißverschlusses rechts auf rechts auf die entsprechende Nahtzugabe der rückw. Mitte stecken und nähen; Nähmaschinenfuß für unsichtbaren Reißverschluss benutzen. Auf der Unterseite des Nähmaschinenfußes ist eine Nut, an der entlang die Spirale des Reißverschlusses läuft.

Wenn Sie den unsichtbaren Reißverschluss mit einem normalen Reißverschlussfuß nähen wollen, den Reißverschluss öffnen und die Spirale des Reißverschlusses mit der Bügeleisenspitze vorsichtig aufbügeln. Den Reißverschluss dicht an der Spirale annähen. Dabei darauf achten, dass der Schieber des Reißverschlusses sich mühelos bewegen lässt.

**2.** Die andere Kante des Reißverschlusses entsprechend an die andere Nahtzugabe der rückw. Mitte nähen.

**3.** Die Naht der rückw. Mitte vom Boden des Reißverschlusschlitzes bis zur Saumkante des Kleidungsstücks nähen.

**4.** Enden des Belegs rechts auf rechts auf die Nahtzugaben der rückw. Mitte so stecken und nähen, dass der

Reißverschluss dazwischen bleibt; die Naht läuft 5 mm von der Befestigungsnäht des Reißverschlusses entfernt.

**5.** Oberkante des Beleg rechts auf rechts so auf den Halsausschnitt stecken, dass alle Nahtzugaben der rückw. Mitte der Halsausschnittecken sich auf die Seite des Belegs legen und Halsausschnittnaht nähen.

Überschüssiges Reißverschlussband abschneiden. Nahtzugaben des Halsausschnitts etwas zurückschneiden und Rundungen der Nahtzugaben einschneiden. Halsausschnittecken auf rechts wenden.

**6.** Nahtzugaben des Halsausschnitts auf die Seite des Belegs legen und knappkantig absteppen (Untersteppnaht); in den Ecken so weit es mühelos möglich ist. Die Steppnaht ist auf der rechten Stoffseite des Kleidungsstücks nicht sichtbar, sondern dient dazu, den Beleg in der richtigen Lage zu halten.

Halsausschnitt bügeln. Außenkante des Belegs mit ein paar Stichen an den Schulternahtzugaben und den Nahtzugaben der rückw. Mitte befestigen. Reißverschluss schließen und rückw. Mitte von rechts bügeln.

# OTTOBRE