

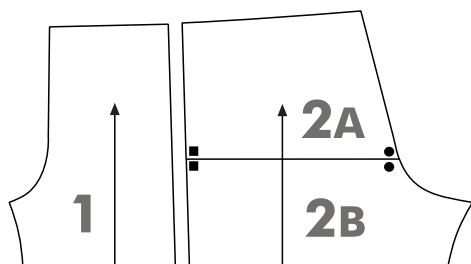
BADEHOSE

Größen: 92-98-104-110-116-122-128-134 cm

Die Schnittmuster beinhalten keine Nahtzugaben!

MATERIAL:

- 25-30 cm elastisches Badeanzugtrikot, Baumwollstretch o.ä.
- 30 x 30 cm Baumwolltrikot für den Besatz vorne
- 50-65 cm Gummiband, 1.5 cm breit
- 80-100 cm Framilon®-Gummiband für die Hosensäume, 0.7 mm breit



SCHNITTLISTE:

1 Vorderhose und Besatz
2A+2B Hinterhose

Stücke

2+2
2

ÜBER DAS MODELL:

Die Hose hat vorne einen Besatz, der an den Teilungsnähten befestigt wird.

In die Hosensäume wird Framilon-Band genäht, damit sie straff bleiben.

ZUSCHNEIDEN:

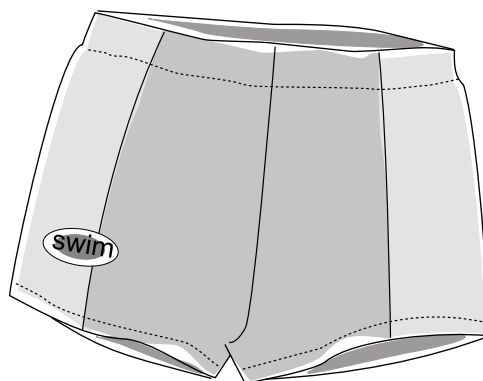
Die Schnittmuster von dem Bogen kopieren und die Schnittmusterteile zu den Hinterhosenteilen 2A und 2B verbinden.

Die Teile aus dem Badeanzugtrikot nach der Schnittliste zuschneiden. Mit dem Schnittmuster der Vorderhose auch den Besatz aus dem Baumwolltrikot zuschneiden.

NÄHEN:

Zusammensetzen: Die Schrittnaht der Vorderhose und des Besatzes nähen, die hintere Schrittnaht nähen. Die Vorder- und Hinterhose rechts auf rechts entlang der Innenbeinnäht aufeinander stecken. Den Besatz auf die Hinterhose stecken und die Naht nähen; die Nahtzugaben liegen zwischen der Vorderhose und dem Besatz.

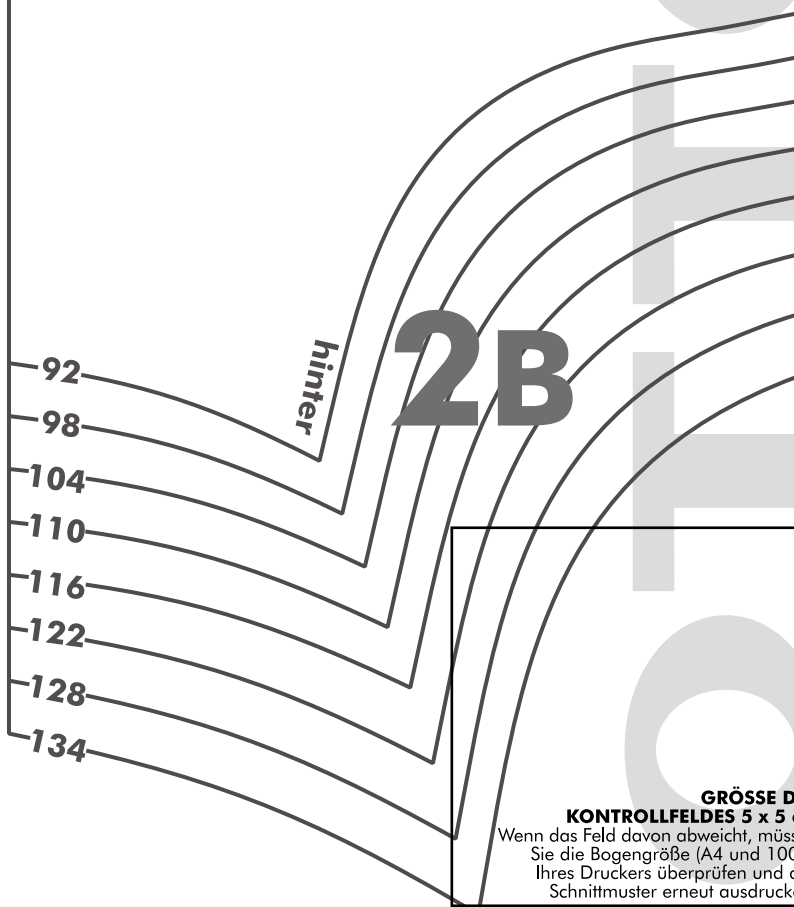
Die Teilungsnäht nähen, die Kanten des Besatzes werden mit der Naht mitgefasst. Die Nahtzugaben des Besatzes am Bund und an den Hosensäumen festheften.



Bund: Das Gummiband für den Taillenumfang des Kindes passend abmessen. Das Gummiband zum Ring nähen und die 1/4-Stellen markieren. Die markierten Stellen auf die vordere Mitte, hintere Mitte und die Seitennähte stecken. Das Gummiband in die Nahtzugaben am Bund mit einer Overlockmaschine einnähen; das Gummiband dabei dehnen. Den Bundsaum nach links umschlagen und an der Gummibandkante mit elastischem Geradstich feststeppen.

Hosensäume: Am Schnittmuster die Länge des Hosensaums abmessen und das Framilon-Band danach in der gleichen Länge schneiden. Das Framilon-Band gleichmäßig links auf die Hosensäume nähen. Die Hosensäume nach links umschlagen und mit Geradstich nähen.

Fertigstellen: Die Applikation aufnähen.



GRÖSSE DES KONTROLLFELDES 5 x 5 cm
Wenn das Feld davon abweicht, müssen Sie die Bogengröße (A4 und 100%) Ihres Druckers überprüfen und das Schnittmuster erneut ausdrucken.

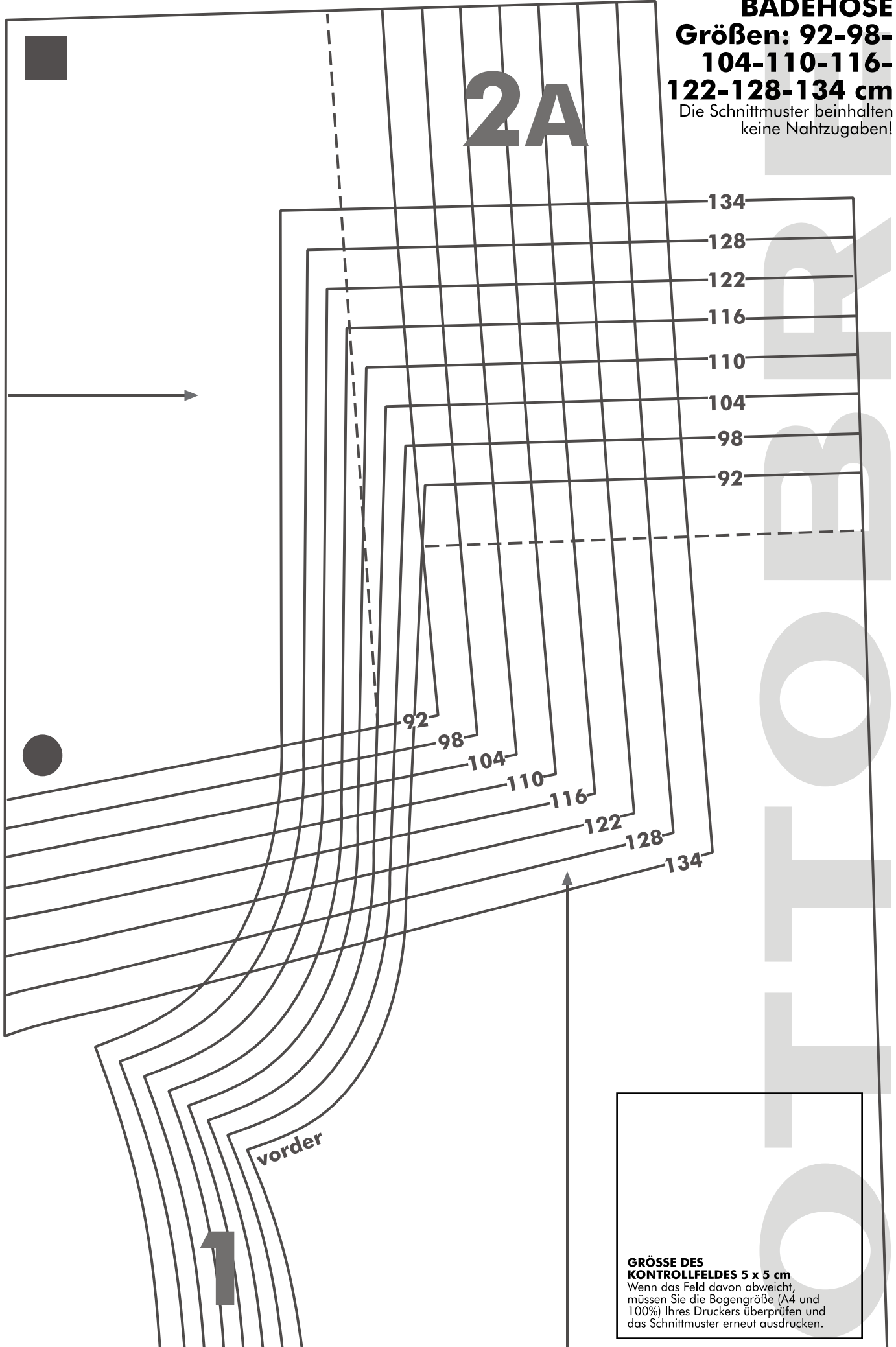
DESIGNED AND REALIZED BY

studio
TUUMAT
design factory

Copyright © All rights reserved to Studio Tuumat Oy Oulu Finland 2001.

BADEHOSE
Größen: 92-98-
104-110-116-
122-128-134 cm
Die Schnittmuster beinhalten
keine Nahtzugaben!

2A



**GRÖSSE DES
KONTROLLFELDES 5 x 5 cm**
Wenn das Feld davon abweicht,
müssen Sie die Bogengröße (A4 und
100%) Ihres Druckers überprüfen und
das Schnittmuster erneut ausdrucken.