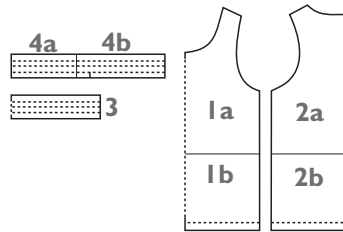


SINGLET

80-86-92-98-104-110-116-122 cm

Zie OTTOBRE design®
3/2006 blz. 57, 60-61.



PATROONDELEN	aantal
1a+b voorpand	1
2a+b achterpand	1
3 halsboordje*	1
4a+b armsgatboordje*	2

MATERIALEN

- 40-40-45-50-50-55-55-55 cm interlock
- 10 cm ribtricot

Print:

- bruin textielverf, Gütermann
- chirurgemesje of een scherp schaartje
- transparant materiaal (bijvoorbeeld showtas) voor de sjabloon
- Gold-Zack lijmspray
- schilderstape
- wegwerpbord en -lepel
- sponsje

Probeer het printje eerst op een lapje!

KNIPPEN

Knip de boordjes uit ribtricot en knip de overige patroondelen uit tricot zoals aangegeven in de patroondelenlijst.

Omdat de elasticiteit per tricotsoort verschilt is het verstandig om de lengte van de boordjes voor het naaien te controleren.

De patronen van de boordjes* zijn inclusief naad. Knip de hals en de armgaten zonder naad.

WERKBESCHRIJVING

Steken: Naai de naden op een lock-machine of met de afwerkende stretchsteek van een huishoudnaaimachine.

Schildpad print

1. Trek het motief over op transparant materiaal en snijd de donkere delen van het motief uit met een chirurgemesje.

2. Spuit lijmspray op de verkeerde kant van de sjabloon en duk de sjabloon op het kledingstuk / de stof. Spuit ook lijmspray op de verkeerde kant van de losse stukjes en druk ze in het midden op de goede plaats van het schild. Plak de randen van het sjabloon met behulp van schilderstape op het kledingstuk en bescherm de rest van de stof tegen eventuele verfspatjes.

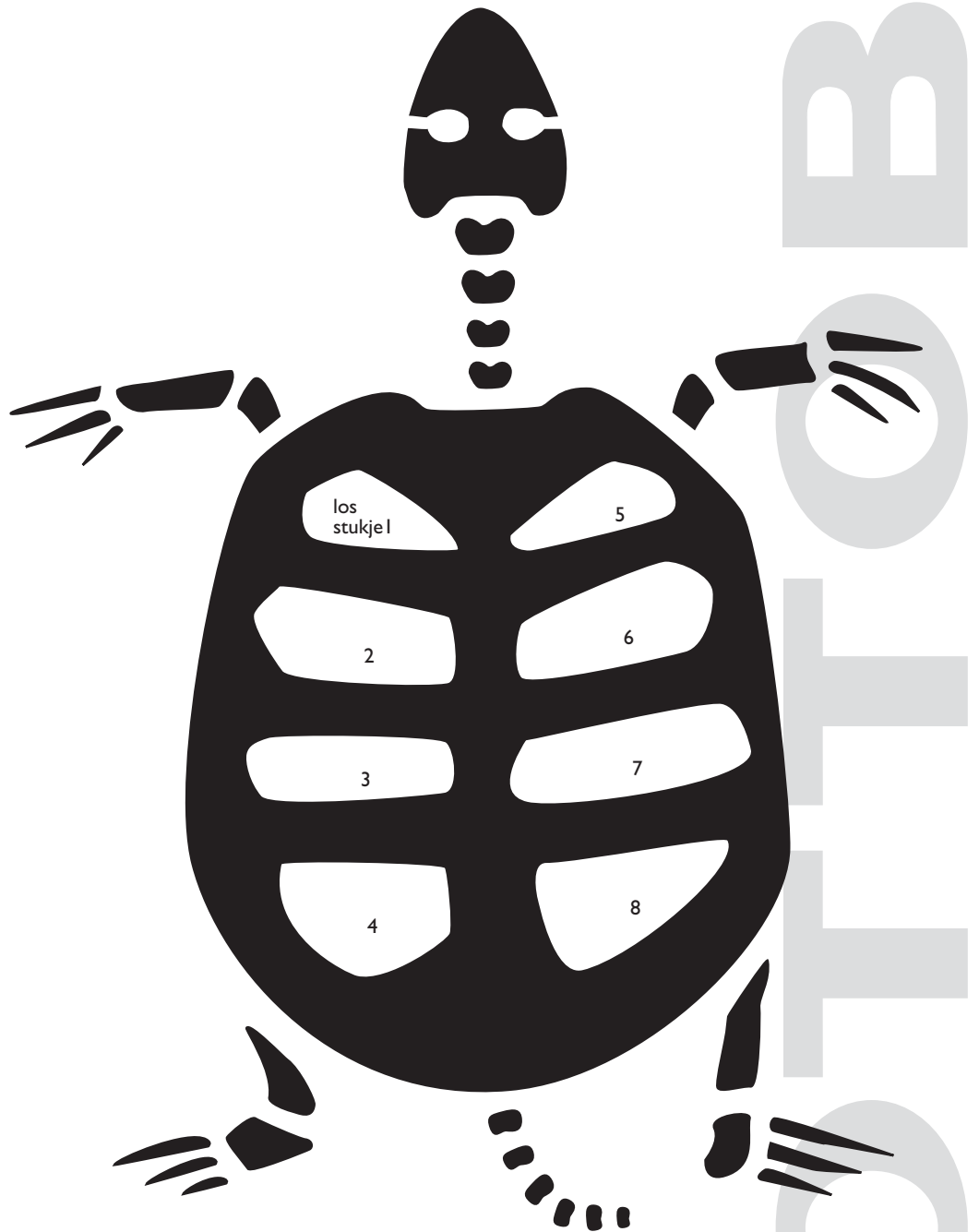
3. Doe een beetje verf op het wegwerpbord, dep het sponsje in de verf verdeel de verf gelijkmatig over het sponsje.

4. Dep een beetje verf tegelijk op het uitgeknipte gedeelte.

5. Laat het printje goed drogen en strijk het printje volgens de aanwijzingen op de ververpakking.

In elkaar naaien: Naai één schoudernaad. Werk de hals af met het boordje op dezelfde manier als met een schuine bies: naai de goede kant van de boord op de verkeerde kant van de hals. Vouw de boord naar de goede kant, vouw de naad naar binnen en stik een dubbel stiksel langs de rand. Naai de andere schoudernaad.

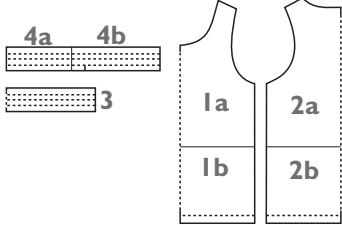
Werk de armgaten op dezelfde manier af als de hals. Naai de zijnaden. Strijk de zoom en naai de zoom met een tweelingnaald of met een flatlocksteek.



studio
TUUMAT
design factory

**HIHATON T-PAITA
LINNE
SLEEVELESS TANK TOP
SINGLET
ÄRMELLOSES T-SHIRT**

**80-86-92-98-104-
110-116-122 cm**



122
116
110
104
98
92
86
80

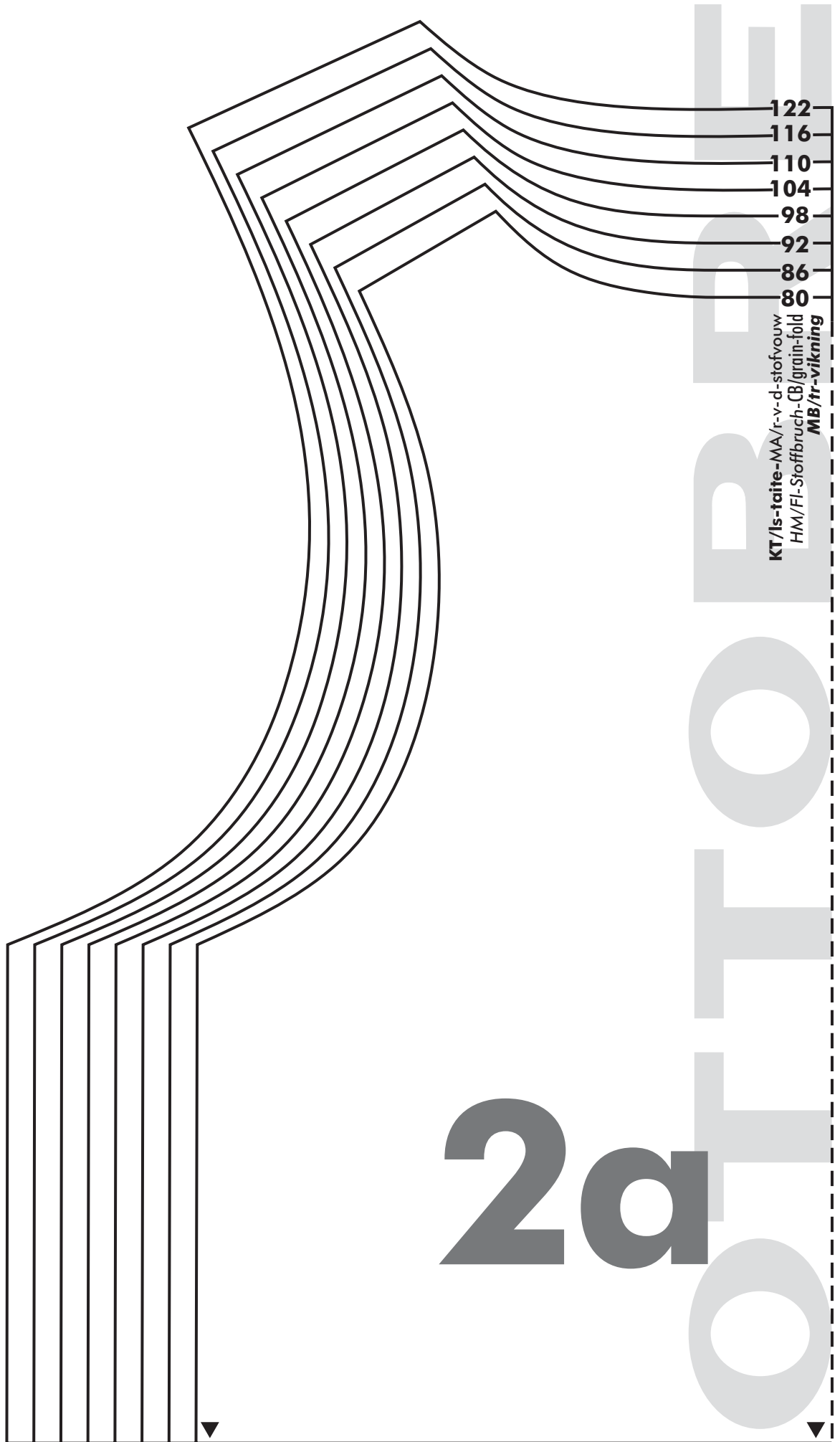
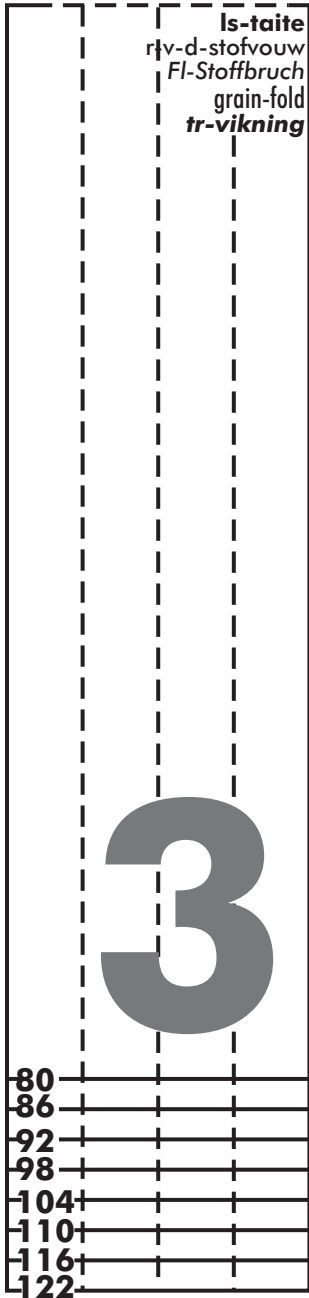
KE/Is-taite-MV/r-v-d-stofvouw
VM/Fl-Stoffbruch-CF/grain-fold
MF/tr-vikning

**TARKISTUSRUUTU
CONTROL SQUARE
KONTROLLRUTA
KONTROLLFELD
CONTROLEVELD
5 cm x 5 cm**

**CONTROL SQUARE
2 inches x 2 inches**

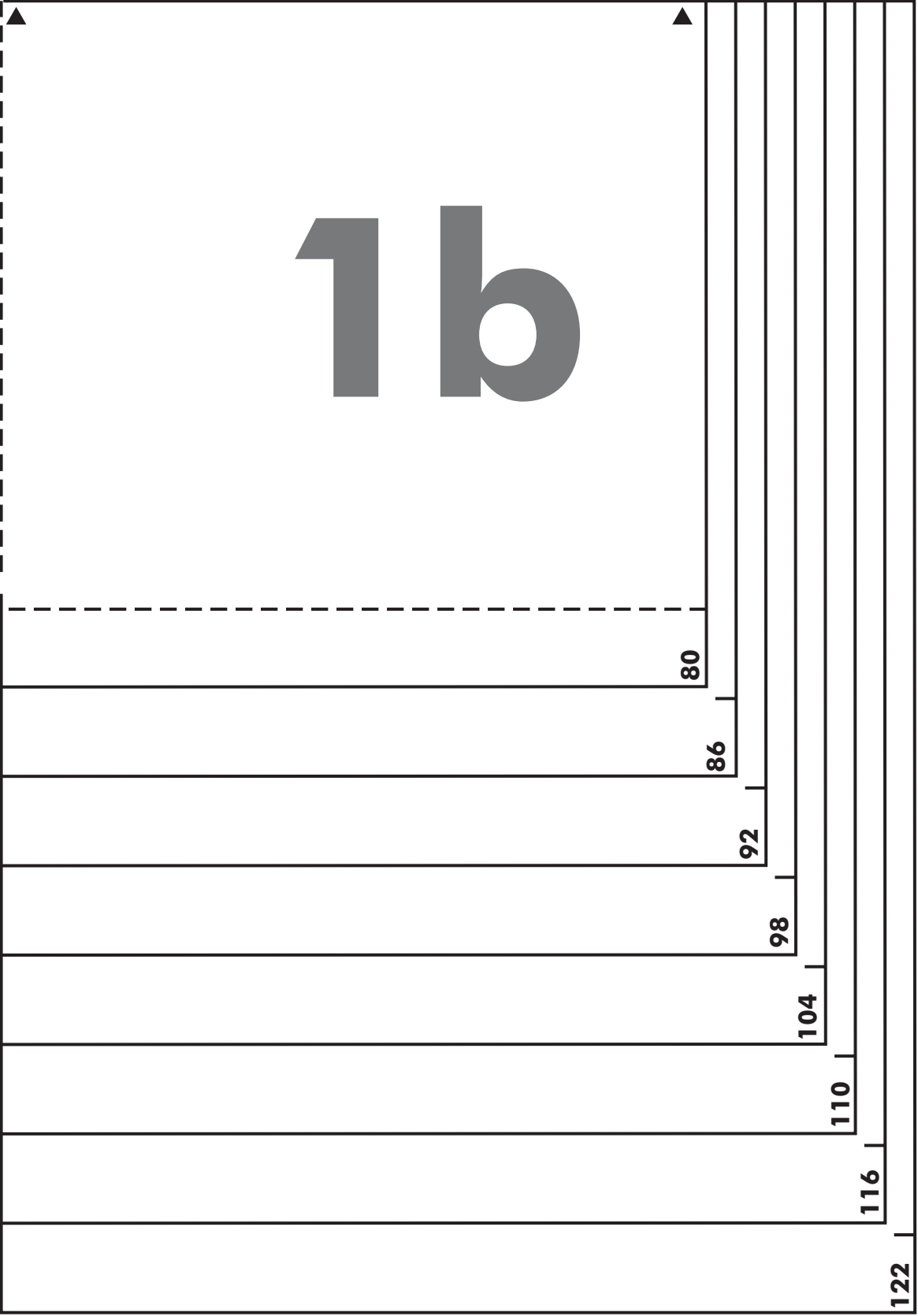
1 a

OTTOTRE

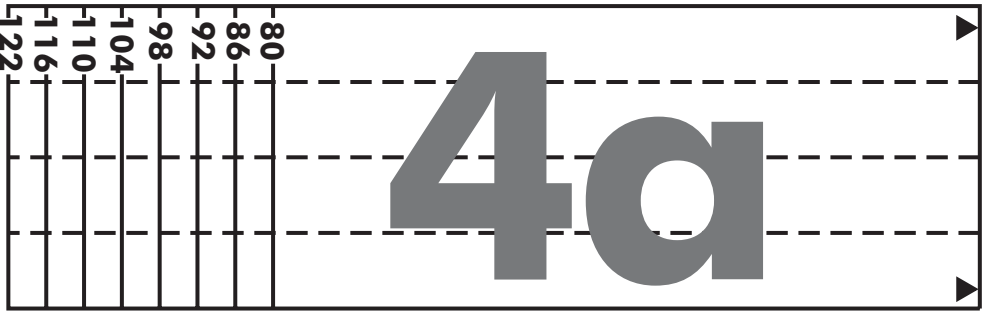


KT/Is-taite-MA/r-v-d-stofvouw
 HM/Fl-Stoffbruch-CB/grain-fold
 MB/tr-vikning

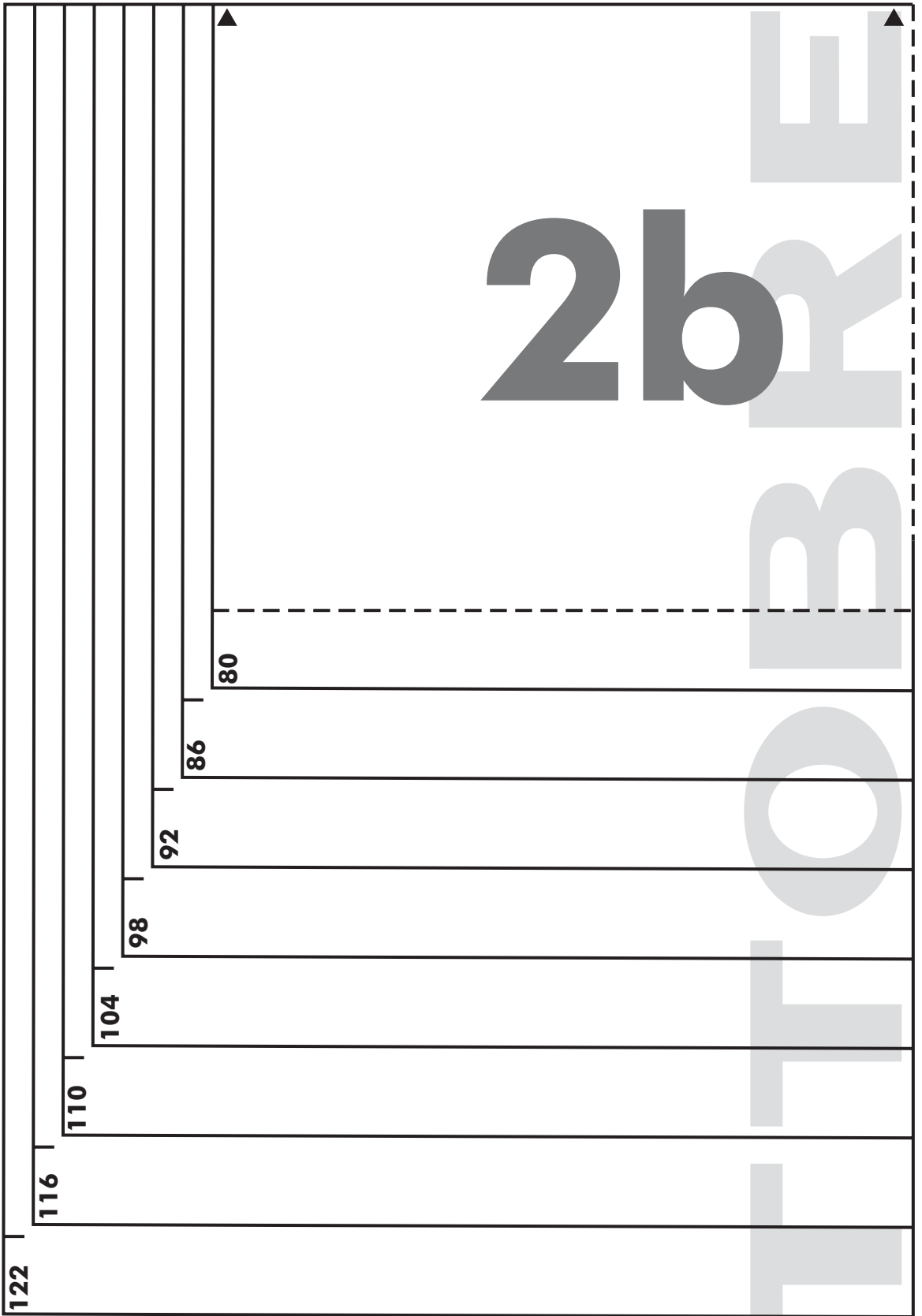
2a



1b



4a



olka-schouder
| Schulter-shoulder-axel