

# MÄDCHENHUT

50-52-54-56 cm (Kopfumfang)

Fotos im OTTOBRE design®  
3/2006 auf Seite 58-59.

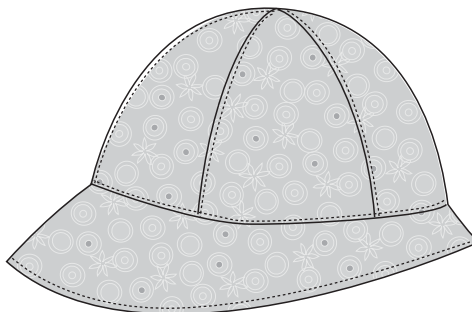
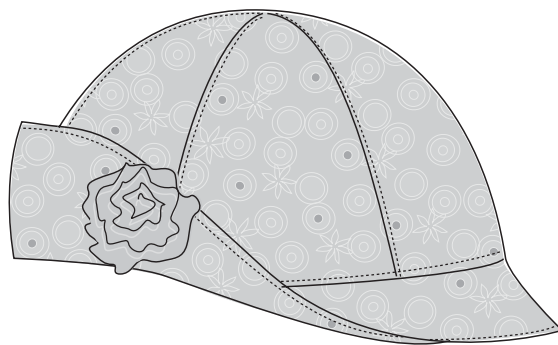
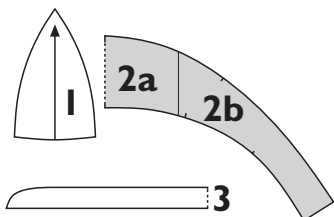
## MATERIALLISTE

- 20 cm bedruckter Baumwollstoff für Außenseite
- 15 cm Madras-Baumwollstoff für Futter und Röschen
- 30 cm Einlage, Vlieseline H 180

## SCHNITTLISTE

Anzahl

	Stoff	Futter
1 Hutteil	6	6
2 a+b Krempe	2	-
3 Röschen	-	1



## ZUSCHNEIDEN

Die Teile nach der Schnittliste aus dem Stoff zuschneiden. Die Hutteile aus Futter mit etwas schmalerer Nahtzugabe zuschneiden.

## NÄHEN

**Nähte:** Nähte mit Geradstich nähen. Nähte knappkantig absteppen. Rollsaum des Röschens mit Overlock-Maschine oder mit schmalen, dichtem Zick-Zack versäubern.

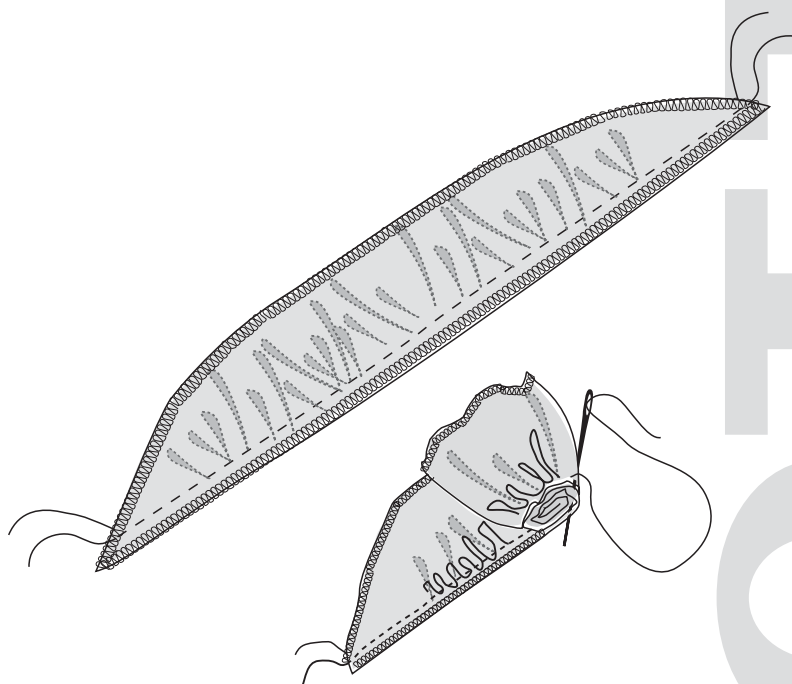
**Vorbereiten:** Die Krempeanteile aus Einlage zuschneiden und aufbügeln. Bei leichten Stoffen alle Teile mit Einlage versehen.

**Zusammensetzen:** Die äusseren Hutteile in 2 Gruppen von 3 Teilen zusammennähen und absteppen, dann die 2 Hälften zusammennähen und absteppen. Die Futterteile ebenso zusammennähen aber ohne absteppen, dabei eine Wendeöffnung lassen. Die Nähte des Futters aufbügeln.

Die Krempeanteile zum Ringen nähen. Die Krempeanteile zusammennähen; die Krempe rechts auf rechts am Außenrand aneinander steppen, die Nahtzugaben zurückschneiden und die Krempe wenden. Die Außenkante der Krempe absteppen.

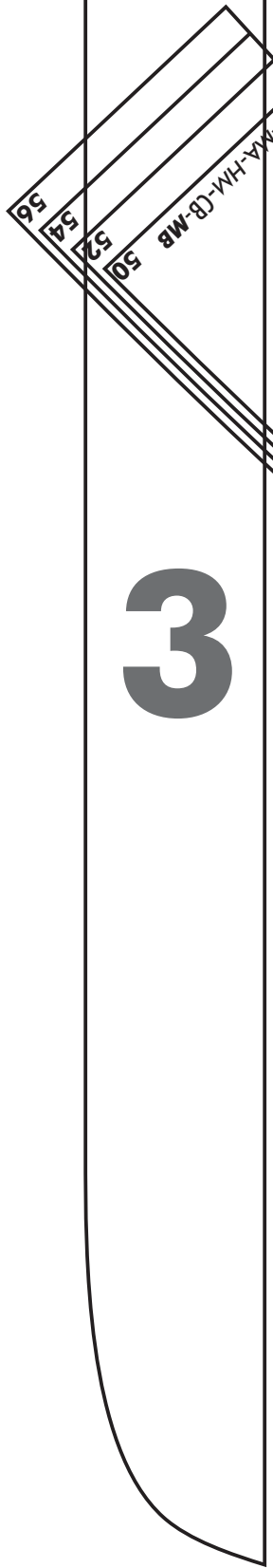
**Zusammennähen:** Die Krempe rechts auf rechts an das äußere Hutteil nähen. Das äußere Hutteil und das Futter rechts auf rechts aufeinander legen, die Krempe bleibt dazwischen, stecken und nähen. Den Hut wenden und die Nahtzugaben nach oben in den Hut legen und feststeppen. Die Wendeöffnung schließen.

**Röschen:** Streifen mit Rollsaum rundherum versäubern. Einhaltefäden in die abgerundete Kante nähen und die Kante fest einkräuseln. Das Teil zur Rolle wickeln und die Unterkante mit kleinen Stichen beim Wickeln zunähen, bis es rosenförmig ist. Das Röschen mit der Krempe nach der Modellzeichnung am Hut befestigen.

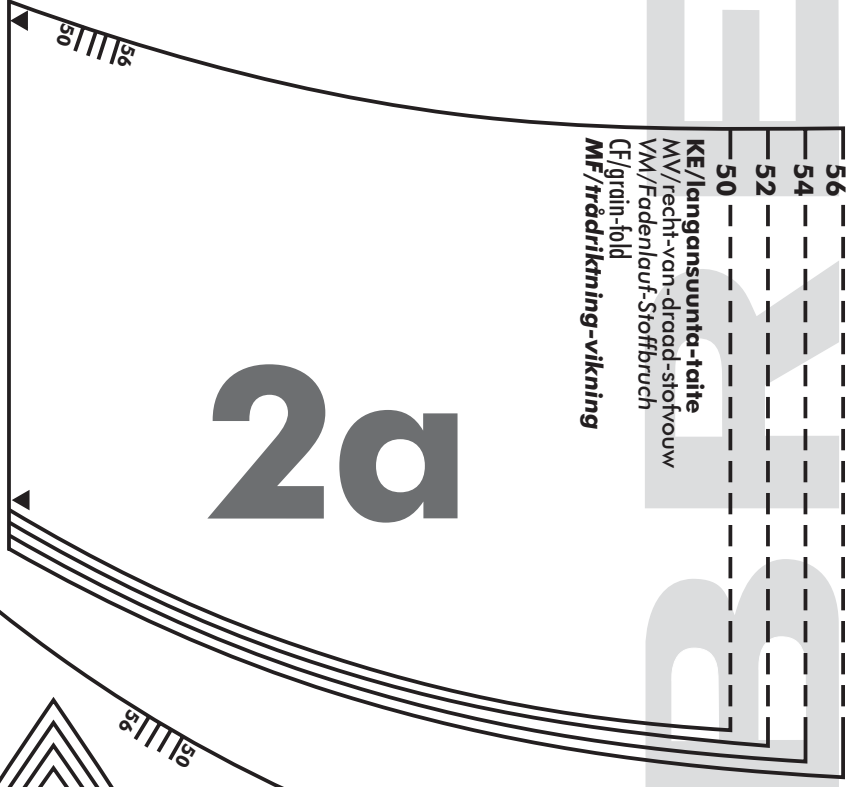


OTTOBRE

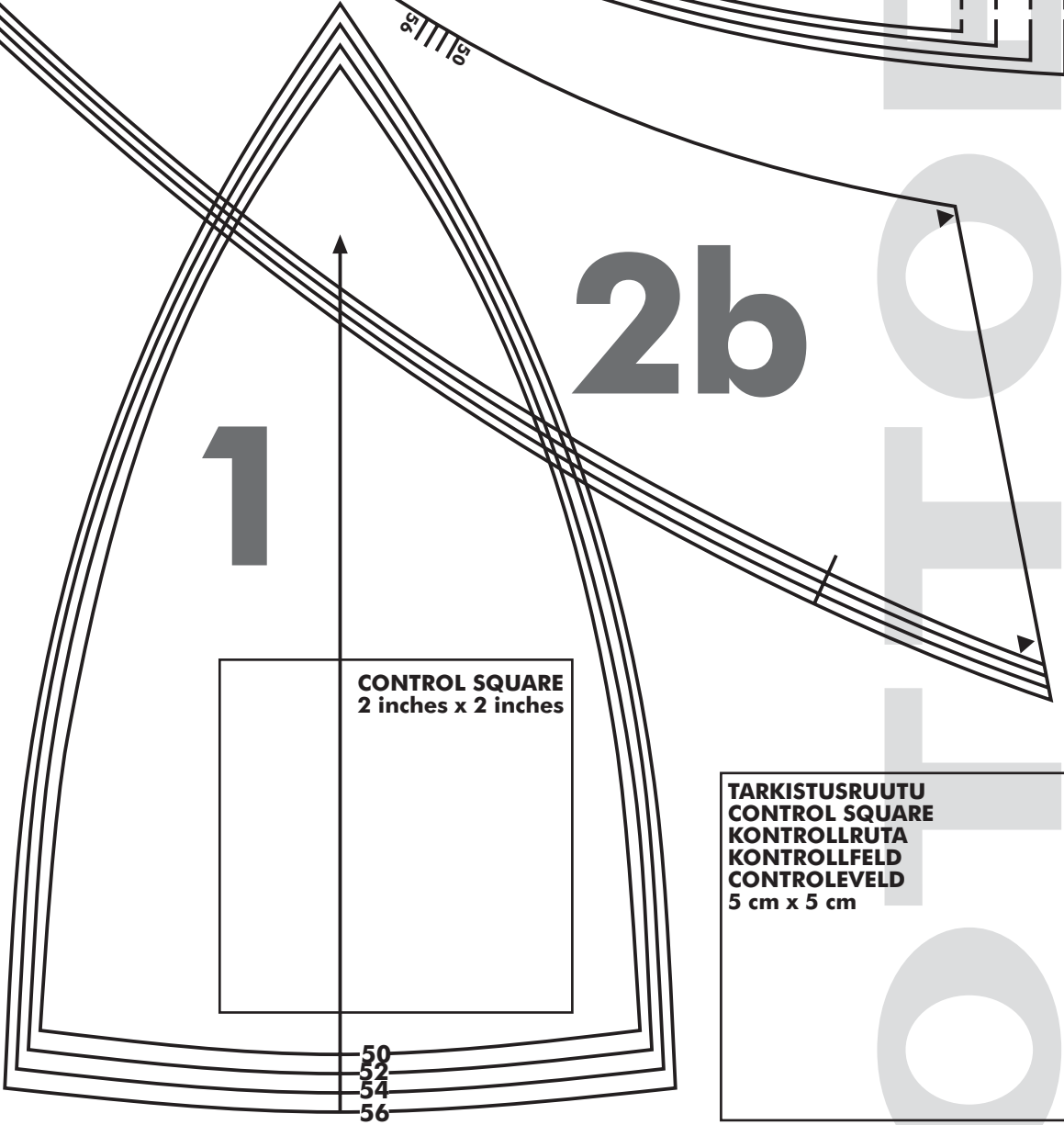
Is-r-v-d-Fl-sg-tr  
 taite-vouw  
 Stoffbruch  
 fold-vikning



3



2a



1

2b

CONTROL SQUARE  
 2 inches x 2 inches



TARKISTUSRUUTU  
 CONTROL SQUARE  
 KONTROLLRUTA  
 KONTROLLFELD  
 CONTROLLEVELD  
 5 cm x 5 cm