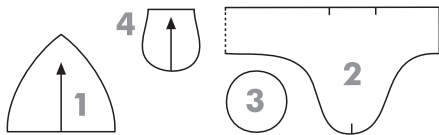
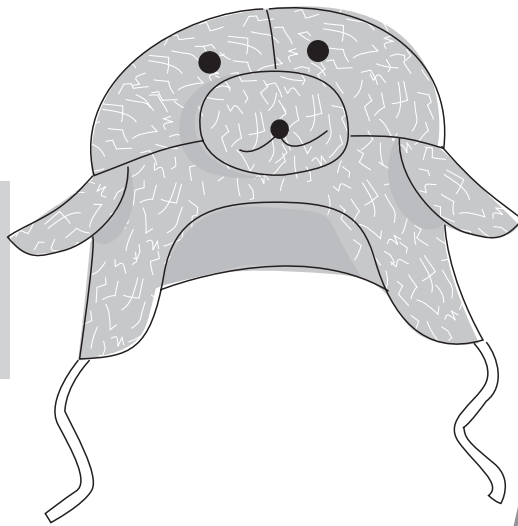


BÄRCHENMÜTZE

50-52-54-56 cm

MATERIAL

- 20-25-25-25 cm Teddyfleece
- 20-25-25-25 cm Fleece für das Futter
- Volumenvlies
- Stickgarn



SCHNITTLISTE	Anzahl	
	Teddystoff	Fleece
1 Deckelteil	4	4
2 Seitenteil	1	1
3 Schnauzenteil	1	
4 Ohrteil	2	2

ZUSCHNEIDEN

Die Teile aus den Strickstoffen nach der Schnittliste zuschneiden. Zusätzlich 2 x Bindebändchen 2,5 x 35 cm aus dem Fleece zuschneiden.

NÄHEN

Bindebändchen: Den Streifen dreifach legen und mit Zickzack in der Mitte absteppen. Die Bindebändchen zeichengemäß auf dem Seitenteil festheften.

Ohren: Die Ohrteile rechts auf rechts paarweise aufeinander nähen, wenden und zeichengemäß auf dem Oberstoff des Seitenteils festheften.

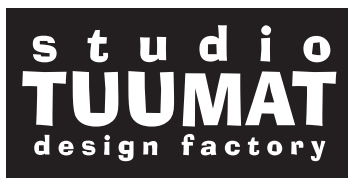
Zusammensetzen: Die Deckelteile zuerst paarweise und dann die Hälften aneinander nähen. Das Futter ebenso zusammensetzen, jedoch eine kleine Wendeöffnung lassen. Die hintere Naht der Seitenteile sowohl des Oberstoffes als auch des Futters nähen. Die Seitenteile rechts auf rechts aneinander stecken und die unteren Ränder nähen. Das Seitenteil wenden und die oberen Ränder aneinander heften.

Zusammennähen: Das Seitenteil rechts auf rechts zwischen die Deckelteile stecken (das Futter auf die Futterseite und den Oberstoff auf die Oberstoffseite) und die Naht nähen. Die Mütze durch die Wendeöffnung wenden. Die Wendeöffnung von Hand schließen.

Schnauze: In den Rand des Schnauzenteils von Hand einen Reihfaden nähen. Den Rand leicht zusammenziehen und etwas mit Watte füllen. Die Schnauze von Hand auf die Mütze nähen.

Fertigstellen: Augen und die Spitze der Schnauze für das Bärchen sticken.

DESIGN und ANLEITUNGEN



COPYRIGHT © Studio Tuumat Oy

56
54
52
50
vordere Mitte-Umbruch
Fadenlauf

GRÖSSE DES KONTROLLFELDES 5 x 5 cm
Wenn das Feld davon abweicht, müssen Sie die Bogengröße (A4 /100%) Ihres Druckers überprüfen und das Schnittmuster erneut ausdrucken.

